






Апартаменты в новом проекте класса люкс в районе Эсентепе (001284)



332 168 € - 2 266 902 €

-  **Площадь** 50 м² - 220 м²
-  **Комнат**
 - 1 спальня
 - 3 спальни
 - 5 спален
-  **Мебель** Частично
-  **До моря:** м
-  **Локация:** Северный Кипр, Эсентепе

 До аэропорта: **км**

 До центра
города: **км**

Свойства

- ✓ Вид на море
- ✓ Вид на горы
- ✓ Балкон/Терраса
- ✓ Бассейн
- ✓ Закрытая территория
- ✓ Открытая парковка
- ✓ 0% рассрочка
- ✓ Охрана
- ✓ Детская площадка

Описание

Новый отличный проект класса люкс.

Комплекс расположен на высоких скалах Средиземноморского побережья в Эсентепе, который является одним из самых популярных деревень Северного Кипра.

Комплекс расположен на земельном участке площадью 22 000 кв.м.

Удобства включают бассейн, ландшафтный сад, джакузи, теннис, кафе, офис управления и полное техническое обслуживание.

Проект состоит из 3 блоков 1+1 и 2+1 роскошных пентхаусов и апартаментов с садом, 2 виллы с приватными бассейном и 3 бунгало с общим бассейном.

Все виллы и квартиры имеют невероятный вид на море и горы.

Цены включают в себя – полы с подогревом, систему кондиционирования воздуха VRF, барбекю и раковина на террасе на крыше и качественная отделка.

Комплекс находится в ста метрах от моря, в 5 минутах езды от поля для гольфа Korineum, 30 минут езды до города Кирения и 45 минут езды от аэропорта Эрджан.

Расположение:

- 100 метров от моря
- 5 минут езды до поля для гольфа Korineum
- 30 минут езды до города Кирения
- 45 минут от аэропорта Эрджан

План оплаты:

- 50% - при оформлении договора
- 25% - при строительстве пола и укладке плитки
- 20% - при установлении окон и дверей
- 5% - при передачи ключей

Дата окончания строительства: 12.2023

Информация обновлена: 15.08.2024 г.

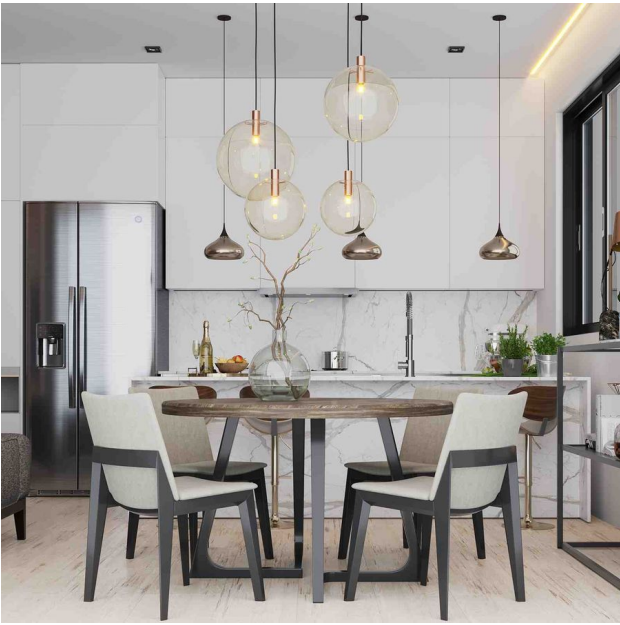
Фотогалерея

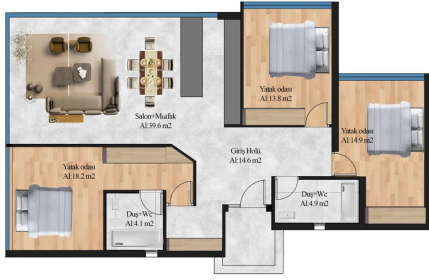
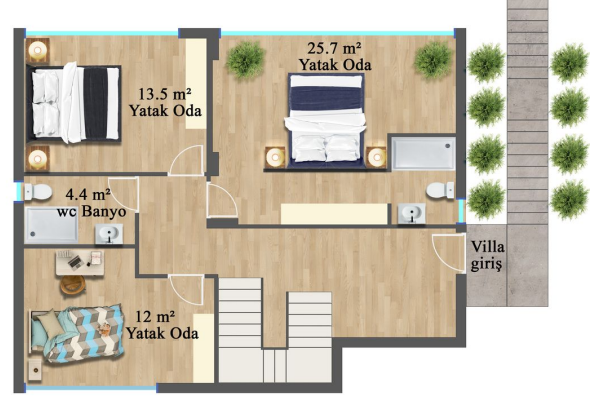
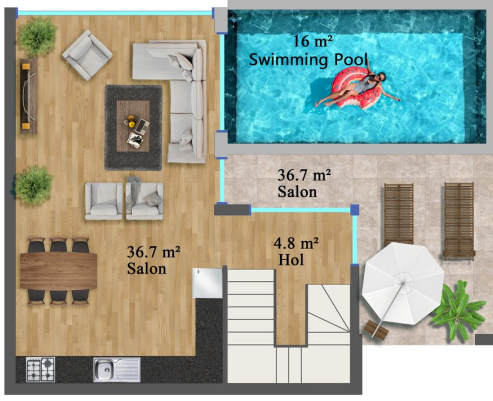












ZEMİN KAT PLANI
ÖLÇEK 1/100
BRÜT ALAN:125 m2



ZEMİN KAT PLANI
ÖLÇEK 1/100
BRÜT ALAN:125 m2



ZEMİN KAT PLANI
ÖLÇEK 1/100
BRÜT ALAN:125 m²

TIP 3



Отсканируйте QR-код, чтобы открыть исходную страницу