








Квартиры в проекте с потрясающим видом на море и горы в Эсентепе (003284)



300 000 €

-  Площадь **38 м² - 50 м²**
-  Комнат **Студия
1+1 пентхаус**
-  Мебель **Частично**
-  До моря: **600 м**
-  Локация: **Северный Кипр, Эсентепе**

 До аэропорта: **40 км**

 До центра
города: **км**

Свойства

- ✓ Вид на море
- ✓ Вид на горы
- ✓ Балкон/Терраса
- ✓ Бассейн
- ✓ Закрытая территория
- ✓ Открытая парковка
- ✓ 0% рассрочка
- ✓ Охрана
- ✓ Детская площадка

Описание

Совершенно новый проект находится в районе Эсентепе, на восточном побережье Северного Кипра, расположен на холме посреди средиземноморской природы с великолепным панорамным видом на море и зеленые горы.

Это идеальное место, потому что район очень тихий и уютный, в нескольких минутах езды находится общественный песчаный пляж Эсентепе со всеми необходимыми удобствами, пляжной инфраструктурой и развлечениями.

Рядом вы можете найти супермаркеты, кафе и рестораны, а также небольшие таверны. Популярный гольф-клуб Korenium находится всего в 9 км.

Бутик-проект включает в себя всего 6 квартир:

- 3 квартиры-студии на первом этаже

- 3 квартиры-лофт с 1 спальней и собственной террасой на крыше

Площадь 38- 50 м2.

Расстояние до моря 600 метров. До аэропорта 45 минут.

Инфраструктура комплекса включает в себя:

- общий бассейн
- зону отдыха
- парковочные места
- ландшафтные сады

План оплаты:

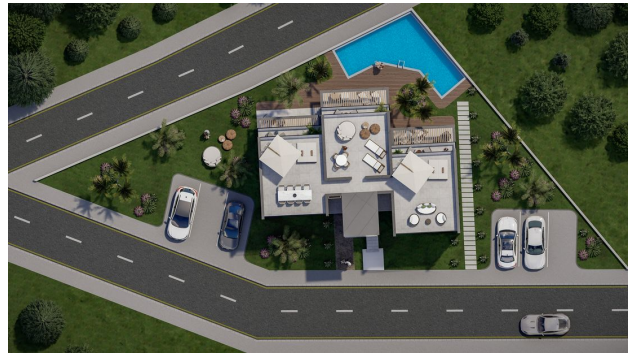
- 50 % первоначальный взнос
- на этапе строительства действует беспроцентная рассрочка

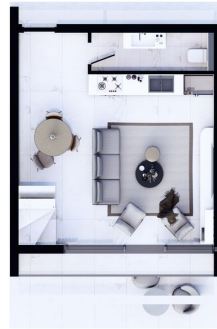
Окончание строительства: 2024

Информация обновлена: 13.06.2024 г.

Фотогалерея







Loft penthouse
1st floor
Area - 38 m²



Loft Penthouse
Second floor
12 m²



Studio Apartment
Ground Floor
Total area - 38 m²