







# Квартиры в проекте с потрясающим видом на море и горы в Эсентепе (003284)



**300 000 €**

-  Площадь **38 м<sup>2</sup> - 50 м<sup>2</sup>**
-  Комнат **Студия  
1+1 пентхаус**
-  Мебель **Частично**
-  До моря: **600 м**
-  Локация: **Северный Кипр, Эсентепе**

 До аэропорта: **40 км**

 До центра  
города: **км**

## Свойства

- ✓ Вид на море
- ✓ Вид на горы
- ✓ Балкон/Терраса
- ✓ Бассейн
- ✓ Закрытая территория
- ✓ Открытая парковка
- ✓ 0% рассрочка
- ✓ Охрана
- ✓ Детская площадка

## Описание

Совершенно новый проект находится в районе Эсентепе, на восточном побережье Северного Кипра, расположен на холме посреди средиземноморской природы с великолепным панорамным видом на море и зеленые горы.

Это идеальное место, потому что район очень тихий и уютный, в нескольких минутах езды находится общественный песчаный пляж Эсентепе со всеми необходимыми удобствами, пляжной инфраструктурой и развлечениями.

Рядом вы можете найти супермаркеты, кафе и рестораны, а также небольшие таверны. Популярный гольф-клуб Korenium находится всего в 9 км.

### **Бутик-проект включает в себя всего 6 квартир:**

- 3 квартиры-студии на первом этаже

- 3 квартиры-лофт с 1 спальней и собственной террасой на крыше

Площадь 38- 50 м2.

Расстояние до моря 600 метров. До аэропорта 45 минут.

### **Инфраструктура комплекса включает в себя:**

- общий бассейн
- зону отдыха
- парковочные места
- ландшафтные сады

### **План оплаты:**

- 50 % первоначальный взнос
- на этапе строительства действует беспроцентная рассрочка

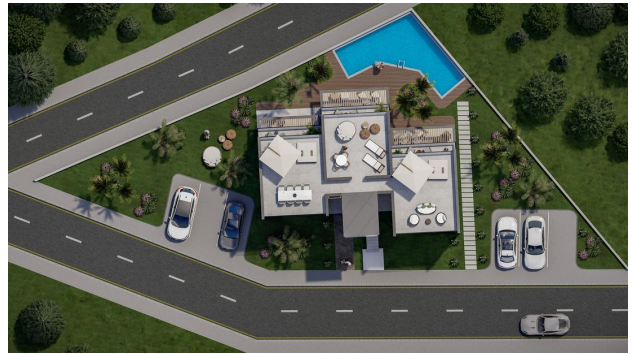
Окончание строительства: 2024

**Информация обновлена: 13.06.2024 г.**

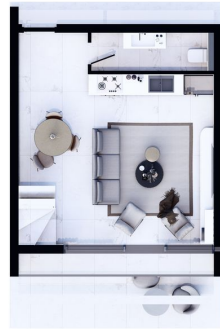
## **Фотогалерея**











Loft penthouse  
1st floor  
Area - 38 m2



Loft Penthouse  
Second floor  
12 m<sup>2</sup>



Studio Apartment  
Ground Floor  
Total area - 38 m<sup>2</sup>



Отсканируйте QR-код, чтобы открыть исходную страницу