

# Квартиры в проекте премиум класса на первой береговой линии (01757)



**210 000 € - 450 000 €**

**🏠** Площадь      **48 м<sup>2</sup> - 124 м<sup>2</sup>**

**🏠** Комнат      **1 спальня**  
**2+1 гарден-дуплекс**

**🏠** Мебель      **Частично**

- 🌊 До моря: 70 м
- 📍 Локация: Турция, Алания, Каргиджак
- ✈ До аэропорта: 25 км
- 🏠 До центра города: 15 км

## Свойства

- ✓ Вид на море
- ✓ Балкон/Терраса
- ✓ Бассейн
- ✓ Открытая парковка
- ✓ 0% рассрочка
- ✓ Охрана
- ✓ Вид на лес
- ✓ Лифт
- ✓ Детская площадка
- ✓ Электрогенератор

## Описание

Новый элитный проект премиум класса, расположенный на востоке Аланьи в районе Каргиджак, на первой береговой линии в 70 м от моря, на территории 790 м<sup>2</sup>.

Из окон квартир будет открываться прямая панорама на море с южной стороны и хвойный лес с северной.

В пешей доступности прогулочная зона с чистой и обустроенной набережной, ухоженные пляжи, городская инфраструктура, кафе и парки.

**Проект состоит из одного блока в 6 этажей, 15 квартир:**

- 1+1 площадь 48-54,2 м2
- двухуровневые апартаменты 2+1 с выходом в сад площадь 117,3-123,6 м2.

Комфорт, современность и внимание к деталям - вот, что отличает жилой комплекс.

### **Расположение:**

- Расстояние до центра Аланьи: 15 км
- Расстояние до моря: 70 м
- Расстояние до аэропорта Газипаша: 25 км
- Расстояние до аэропорта Анталя: 140 км

### **Инфраструктура комплекса:**

- Открытый взрослый и детский бассейны
- Крытая зона автопарковки
- Генератор
- Круглосуточное видеонаблюдение

### **Технические характеристики:**

- Согласно проекту внутренние стены квартир отделаны гипсовой штукатуркой, декорированные подвесные потолки
- Половое покрытие керамогранитом
- Двойные стены со звуко-тепло изоляцией
- Межкомнатные двери
- Бронированные входные двери
- Окна с двойным остеклением
- Специальная отделка наружных стен

### **Кухня**

- Встроенная кухня
- Гранитная столешница
- Керамическое покрытие пола

### **Ванная**

- Керамическая отделка стен и полов

- Встроенная мебель в ваннных комнатах, умывальник, подвесной унитаз, душевая кабина
- Бойлер

## **Балкон**

- Аллюминиевые перила + стекло
- Керамические полы и наружное освещение

## **План оплаты:**

### **1+1**

- 40% первоначальный взнос
- 60 % до окончания строительства

### **2+1**

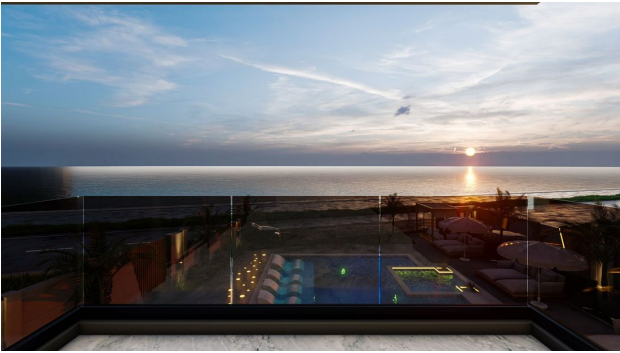
- 30 % первоначальный взнос
- 70 % до окончания строительства

Начало строительства: 30.11.2022

Завершение строительства: 30.03.2024

**Информация обновлена: 09.08.2024 г.**

## **Фотогалерея**



734 ADA 8 PARSEL



1./2./3. KAT PLANI

734 ADA 8 PARSEL



1. BODRUM KAT PLANI

## 734 ADA 8 PARSEL



## ZEMIN KAT PLANI



Отсканируйте QR-код, чтобы открыть исходную страницу