

Жилой комплекс апартаментов с отличным расположением в районе Искеле, Лонг Бич (002303)



186 480 € - 372 960 €

🏠 Площадь 121 м² - 187 м²

🏠 Комнат 2 спальни
2+1 пентхаус
3+1 пентхаус

🪑 Мебель Частично

🌊 До моря: 600 м

📍 Локация: Северный Кипр, Искеле

 До аэропорта: **км**

 До центра
города: **км**

Свойства

- ✓ Балкон/Терраса
- ✓ Бассейн
- ✓ Закрытая территория
- ✓ Открытая парковка
- ✓ 0% рассрочка
- ✓ Охрана
- ✓ Детская площадка
- ✓ Электрогенератор
- ✓ Трансфер на пляж

Описание

Проект апартаментов находится в районе Искеле, Лонг Бич. Расстояние до моря 600 метров.

Хорошее расположение комплекса является огромным плюсом. До центра города Фамагусты 15 минут езды машине. Вблизи располагаются 2 частные английские школы и Восточно-Средиземноморский Университет.

Планировки:

- 2+1 площадь 121 м2
- 2+1 дуплекс площадь 130 м2
- 3+1 дуплекс площадь 187 м2

Есть коммерческие помещения. Все дома строятся из кирпича и сдаются с готовым озеленением и бассейном.

И огромным плюсом этого комплекса является центральное отопление!

Инфраструктура комплекса:

- Ресторан и бар
- Кофейный магазин
- Зоны барбекю
- Бар у бассейна
- Супермаркет
- Сауна
- Крытый и открытый бассейны
- Детская площадка
- Детский аквапарк
- Спортзал
- Центральный генератор
- Круглосуточная охрана
- Служба вывоза мусора
- Трансфер

План оплаты:

1-й вариант

- 35 % первоначальный взнос
- 65 % рассрочка под 0 % на 4 года

2-й вариант

- 50 % первоначальный взнос
- 50 % рассрочка под 0 % на 3 года
- **скидка 2 %**

3-й вариант

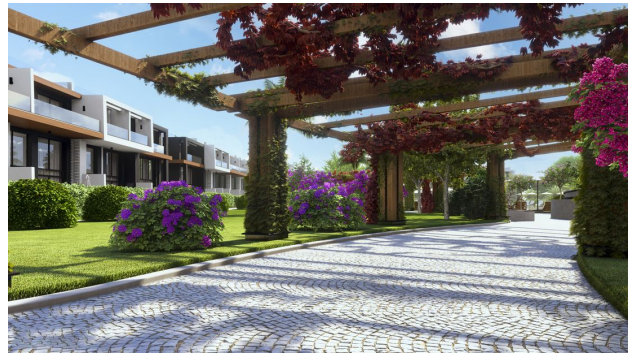
- при 100 % оплате **скидка 5 %**

Дата окончания строительства: 01.10.2026

Информация обновлена: 16.08.2024 г.

Фотогалерея











Отсканируйте QR-код, чтобы открыть исходную страницу