

Апартаменты с видом на море на пляже Раваи под управлением отеля Wyndham (109317)



120 997 €

🏠 Площадь 29 м² - 156 м²

🏠 Комнат

Студия

1 спальня

2 спальни

 Мебель	Частично
 До моря:	400 м
 Локация:	Таиланд, Пхукет
 До аэропорта:	45 км
 До центра города:	км

Свойства

- ✓ Балкон/Терраса
- ✓ Бассейн
- ✓ Закрытая территория
- ✓ Охрана
- ✓ Лифт
- ✓ Детская площадка

Описание

Апартаменты с видом на море под управлением отеля Wyndham 5*!

Ожидаемый рентный доход 8-10% годовых. Крупный застройщик. Отличная локация с комфортной инфраструктурой для жизни и отдыха!

Большой комплекс с различными планировками квартир, всего 9 зданий, в 8ми располагаются квартиры студии, квартиры с 1й и 2мя спальнями.

Описание:

- Сдача: первый квартал 2023 г.
- До моря: 400 м

- Спальни: 1 - 2
- Ванные: 1 - 2
- Жилая площадь: 29 - 156 м²
- Доход: ожидаемый рентный доход 8-10% годовых

Отдельное здание отведено под инфраструктуру комплекса, в которую входит: лобби, ресепшн, СПА-салон, ресторан, банкетный зал, фитнес центр. На территории есть несколько больших бассейнов, парковка, круглосуточная охрана.

Особенность: комплекс расположен на пляже Раваи в непосредственной близости от моря и прогулочной набережной, а неподалеку расположился пляж Най Харн, который снискал всеобщую славу благодаря своей красоте, песчаному дну и прозрачной лазурной воде.

Доход: предлагается арендная программа отеля Wyndham 5*. Деление фактической прибыли 80/20% в пользу владельца. Ожидаемый рентный доход 8-10% годовых.

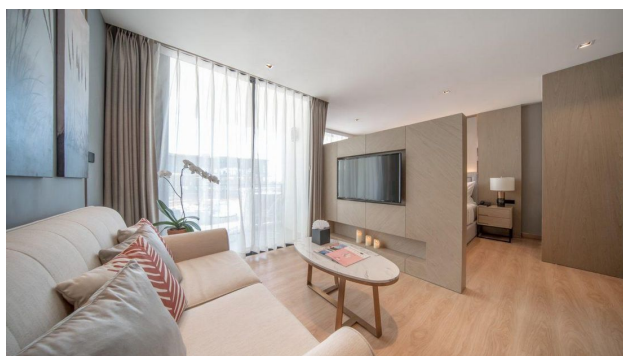
В стоимость включено: отделка, сантехника, встроенная кухня, встроенные шкафы, кондиционеры, пакет мебели.

Расположение:

- Аэропорт 45 км
- Патонг 18 км
- Торговый центр 18 км
- Супермаркет 0,3 км
- Рестораны 0,3 км
- Госпиталь 20 км
- Гольф-клуб 15 км
- Яхт-клуб 8 км

Информация обновлена: 09.02.2024 г.

Фотогалерея





Отсканируйте QR-код, чтобы открыть исходную страницу