


Апартаменты рядом с самым красивым пляжем Най Харн (111317)



112 581 €

 **Площадь** 24 м² - 40 м²

 **Комнат** 1 спальня

 **Мебель** Частично

 **До моря:** 900 м

📍 Локация: **Таиланд, Пхукет**

✈ До аэропорта: **50 км**

🏠 До центра
города: **км**

Свойства

- ✓ Балкон/Терраса
- ✓ Бассейн
- ✓ Закрытая территория
- ✓ 0% рассрочка
- ✓ Охрана
- ✓ Лифт
- ✓ Детская площадка

Описание

Апартаменты рядом с самым красивым пляжем Най Харн.

Каждый этаж выполнен в абсолютно уникальном и неповторимом стиле: zen, reign, den, atelier, myth, noir, zephyr. Выбирайте на свой вкус!

Комплекс из 2-х зданий, всего 292 квартиры, кинотеатр, караоке-бар, game room, ресторан, тренажерный зал, СПА, сауна, парковка, круглосуточная охрана.

Комплекс расположен в 900 м от пляжа Най Харн и в 1 км от набережной Раваи. В 500 м находится красивейшее озеро для прогулок и вечерних пробежек.

В апартаментах: квартиры от 24 до 40 кв.м.

Особенность: комплекс расположен на одном из самых красивых пляжей Пхукета — пляже Най Харн, который снискал всеобщую славу благодаря своей красоте, песчаному дну и прозрачной лазурной воде.

Также, в 3 минутах езды находится пляж Раваи, который знаменит многочисленными ресторанами, предлагающими необычные блюда из морепродуктов. Еще одно преимущество этого района – мыс Промтеп, самое красивое место на Пхукете для встречи заката.

Доход: застройщик предлагает контракт на гарантированный доход 8% годовых на 3 года. Обратный выкуп за первоначальную стоимость через 3 года.

Описание:

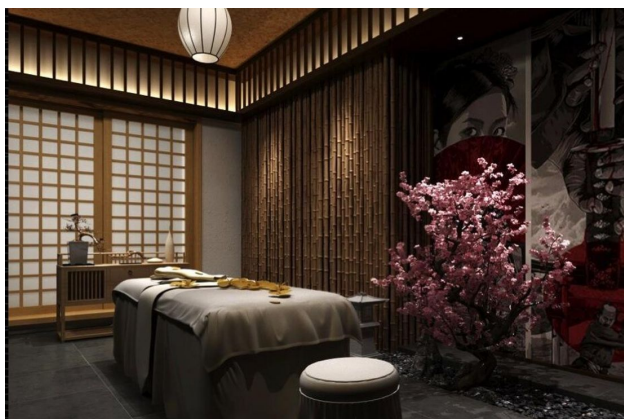
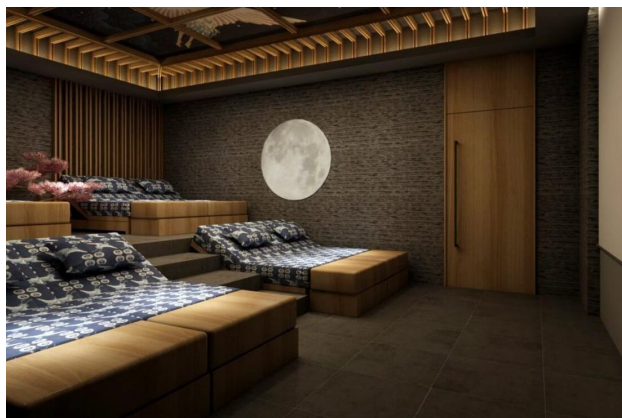
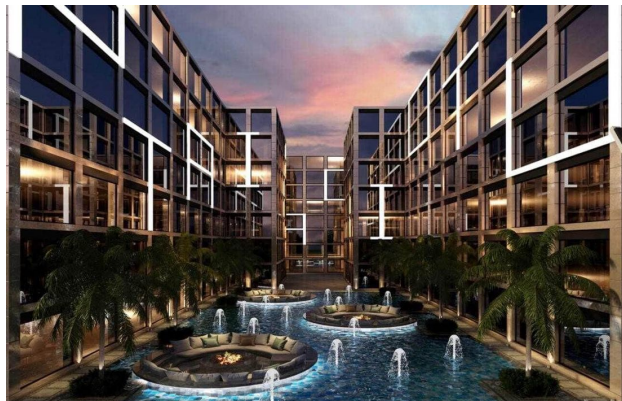
- Сдача: ноябрь 2024 г.
- До моря: 900 м
- Спальни: 1
- Ванные: 1
- Жилая площадь: 24 - 40 м²
- Доход: гарантированный доход 7% годовых на 5 лет
- Рассрочка: беспроцентная рассрочка на период строительства
- В стоимость включено: отделка, сантехника, встроенная кухня, встроенные шкафы, кондиционеры
- В стоимость не включено: пакет мебели

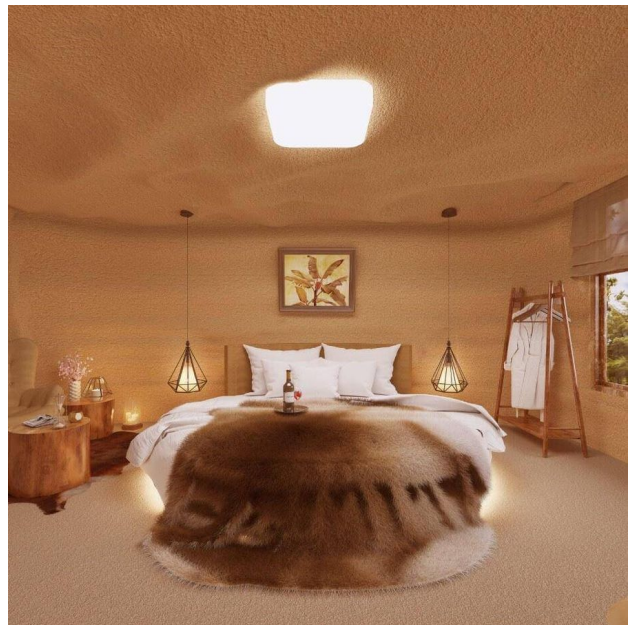
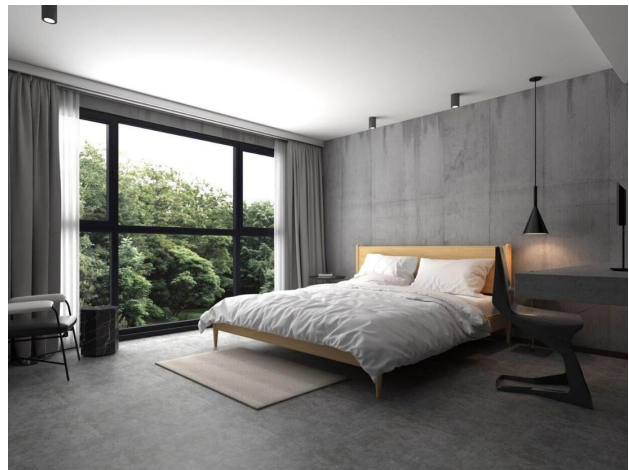
Расположение:

- Аэропорт 50 км
- Патонг 20 км
- Торговый центр 10 км
- Супермаркет 5 км
- Рестораны 0,5 км
- Госпиталь 15 км
- Гольф-клуб 15 км
- Яхт-клуб 40 км

Информация обновлена: 09.02.2024 г.

Фотогалерея







Отсканируйте QR-код, чтобы открыть исходную страницу