







Квартиры в строящемся современном комплексе в районе Пендик Стамбула (005485)



500 000 €

 Площадь	65 м ² - 140 м ²
 Комнат	2 спальни
	3 спальни
 Мебель	Частично
 До моря:	1600 м
 Локация:	Турция, Стамбул
 До аэропорта:	17 км
 До центра города:	км

Свойства

- ✓ Вид на море
- ✓ Балкон/Терраса
- ✓ Закрытая территория
- ✓ Открытая парковка
- ✓ 0% рассрочка
- ✓ Охрана
- ✓ Лифт
- ✓ Детская площадка
- ✓ Электрогенератор

Описание

В строящемся комплексе вас ждут двери счастливой и мирной жизни, где вы проснетесь в лучший день со своей семьей и близкими.

Продаются квартиры в современном комплексе в районе Пендик Стамбула.

Планировки:

- 2+1 площадь 65 м2. Квартиры расположены с 1 по 5 этажи 6-этажного дома и состоят из холла, гостиной американского типа, двух спален, санузла и балкона.
- 3+1 площадь 140 м2

Современный малоэтажный комплекс с лифтом и придомовой территорией. Идеальный вариант для семей, которым важен комфорт. Комплекс расположен недалеко от Босфора, вид на который открывается с верхних этажей дома.

Комплекс состоит из одного жилого 6-ти этажного блока и закрытой территории с парковкой и зоной отдыха. Современная архитектура здания сочетается с близостью к памятникам истории.

Удобное расположение комплекса- близость аэропорта, больницы, метро, парков для отдыха и пикника и удобная дорожная развязка, позволят наслаждаться жизнью в соседстве с природой и не пропускать активный городской ритм.

Завершение строительства: 2025 год.

Расстояния:

- Линия метро: 5 км
- Пляж: 1,6 км
- Ж/д вокзал: 1,4 км
- Аэропорт: 17,4 км
- Магазин: 300 м
- Больница: 2,2 км

Инфраструктура:

- Лифт
- Спутниковое ТВ
- Парковка
- Зона отдыха
- Сад
- 24/7 камеры наблюдения

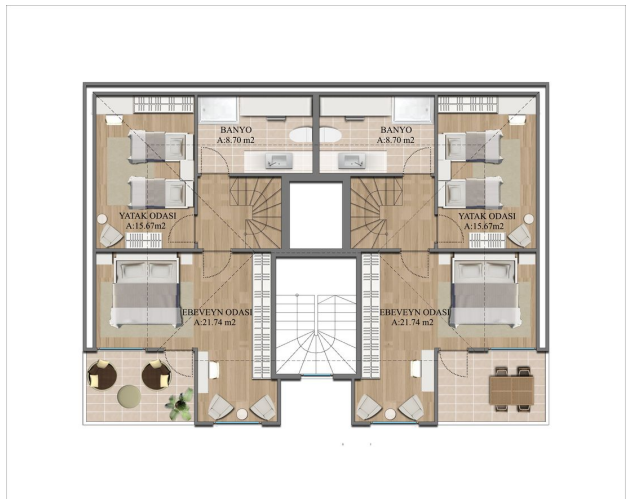
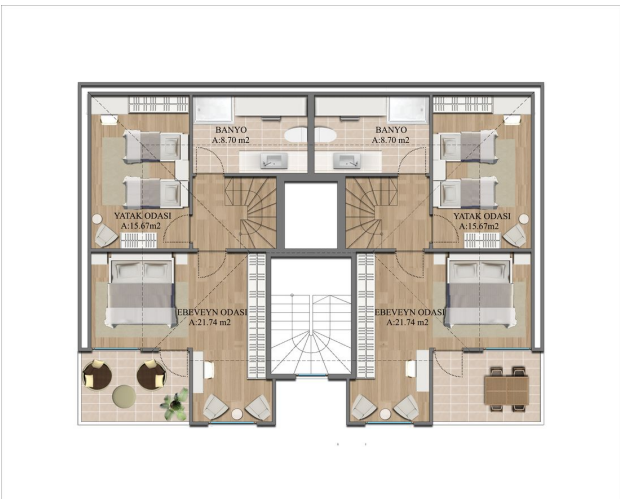
Характеристики квартир:

- Встроенный кухонный гарнитур
- Полный комплект сантехники
- ПВХ окна с двойным остеклением
- Освещение

Информация обновлена: 11.01.2024 г.

Фотогалерея







Отсканируйте QR-код, чтобы открыть исходную страницу