




# Шикарный комплекс апартаментов и магазинов в районе Аксу, Анталия (003322)



149 730 € - 302 000 €

 Площадь 61 м<sup>2</sup> - 94 м<sup>2</sup>

 Комнат 1 спальня  
2 спальни

 Мебель	Частично
 До моря:	7000 м
 Локация:	Турция, Анталия
 До аэропорта:	6 км
 До центра города:	км

## Свойства

- ✓ Балкон/Терраса
- ✓ Бассейн
- ✓ Закрытая территория
- ✓ Открытая парковка
- ✓ Охрана
- ✓ Лифт
- ✓ Детская площадка
- ✓ Электрогенератор

## Описание

Престижный жилой комплекс расположен в микрорайоне Алтынтас Аксуского на земельном участке площадью 7716 кв.м.

Проект состоит из 2 блоков;А Блок с 13 коммерческими объектами и блок Б с 63 квартирами.

Первый жилой проект в Анталии, получивший сертификат LEED.

### Планировки в продаже:

- 1+1 площадь 61м2
- 2+1 площадь 94 м2

Проект имеет экологически чистый дизайн и устойчивые характеристики, а также роскошные удобства.

В проекте есть общий бассейн площадью 194 кв.м, фитнес-центр, благоустроенная общая зона, сауна, беседка, садовые террасы площадью 25 кв.м на каждом этаже, крытая автостоянка с дистанционным управлением, камерами наблюдения и охраны, консьерж, генератор и лифт.

Недвижимость в проекте оборудована первоклассными материалами и энергоэффективными функциями.

В квартирах стальные входные двери, ламинированные полы, подвесные потолки, светодиодная система освещения, алюминиевые жалюзи, гардеробная, кондиционеры VRF с классом энергопотребления А, видеодомофоны с мгновенной связью с консьержем и охраной.

В районе Аксу комплекс имеет стратегическое расположение недалеко от аэропорта и пляжей Лары.

Проект расположен недалеко от главной дороги, возле аэропорта Анталии.

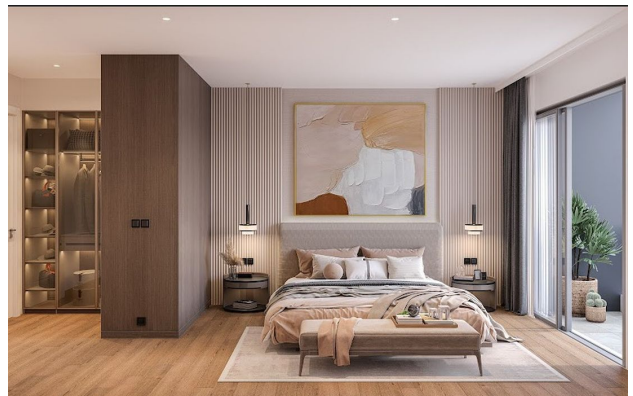
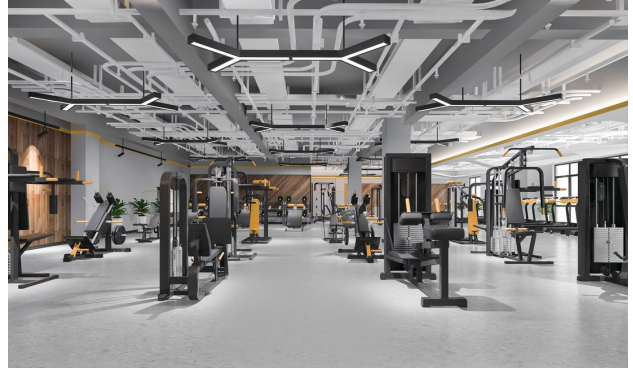
Комплекс имеет идеальное расположение, позволяющее легко добраться до большинства повседневных и социальных объектов за несколько минут езды.

Находится в 3 км от государственной средней школы, в 5,8 км от частной школы, в 6,3 км от входа в аэропорт Анталии, в 7 км от пляжей в Ларе, в 8,7 км от торгового центра и выставочного центра Анталии. В 9,7 км от частного колледжа, в 12,8 км от древнего города Перге, в 21,7 км от «Земли легенд» в Белеке и в 130 км от районного центра Аланьи.

**Информация обновлена: 25.06.2024 г.**

## **Фотогалерея**







Отсканируйте QR-код, чтобы открыть исходную страницу