

# Квартиры в закрытом жилом комплексе в районе Гюльверен района Кепез, Анталия (010322)



345 000 € - 1 150 000 €

-  Площадь **69 м<sup>2</sup> - 145 м<sup>2</sup>**
-  Комнат **1 спальня**  
**2 спальни**  
**3 спальни**
-  Мебель **Частично**
-  До моря: **4000 м**
-  Локация: **Турция, Анталия**
-  До аэропорта: **16 км**

 До центра  
города:

км

## Свойства

- ✓ Балкон/Терраса
- ✓ Бассейн
- ✓ Закрытая территория
- ✓ Охрана
- ✓ Лифт
- ✓ Детская площадка
- ✓ Генератор

## Описание

Проект расположен на площади 18 003 м<sup>2</sup>. Комплекс спроектирован так, чтобы предложить будущим семьям комфорт, безопасность и удивительный пейзаж.

Многоблочная структура комплекса состоит из 5 жилых блоков и 365 квартир, которые соединены друг с другом в едином комплексе, где блоки расположены друг от друга на достаточном расстоянии в 42 метра и 29 метра с боковой стороны для удобства и сохранения приватности жильцов комплекса.

Проект является комфортабельным комплексом закрытого типа с охраняемой территорией, камеро-видеонаблюдением, наземной и подземной парковочной зоной, а так же подходяще встроенной инфраструктурой внутри комплекса.

Комплекс включает в себя : прекрасную зеленую зону внутреннего двора с детскими площадками и беседками, встроенным бассейном в 62 метра на открытом воздухе, кафетерием, СПА удобствами, крытым бассейном и фитнес-салон для пользования в свободном доступе для жильцов первоклассного комплекса.

Стремясь создать уникальную культурную среду, комплекс включает в себя жилые, коммерческие и офисные этажи с рациональными архитектурными решениями .

На входном этаже внешней стороны комплекса по всему периметру находятся 33 магазина специально сделанными для обустройства кафешек, торговых центров, кофеен.

28 офисов под бизнес-центры расположены над коммерческими магазинами так же по всему внешнему периметру проекта.

Всё нужное и необходимое находится на территории проекта и сделано именно для удобства их жителей.

Проект будет готов уже по окончании этого года, в декабре месяце. После завершения проекта на территории рядом с комплексом будет построена государственная школа с библиотекой и парком в 8 тыс. метров квадратных в пользу города.

#### **Планировки:**

- 1+1
- 2+1
- 3+1

#### **Подведём плюсы данного проекта :**

- Прекрасное и удобное центральное расположение в районе Кепез, граничащее с районом Коньялты
- Функциональная и живая транспортная развязка возле самого проекта
- Восхитительный и живописный вид с любого уголка этого места
- Проект спроектирован у зеленой парковой зоны принадлежащей университету Акдениз. В наличии которого, из окон самого комплекса будет всегда открытый вид на море и горы
- Комплекс уже стал привлекательным проектом, увеличив инвестиционную стоимость с первого дня
- Данный проект подойдет как для коммерческих, так и для жилых целей с исключительными возможностями

Комплекс расположен в районе Гюльверен района Кепез. Это популярный район для жизни и инвестиций, расположенный недалеко от социальных объектов, пляжей и других частей города.

Проект находится в нескольких минутах ходьбы от всех видов социальных и бытовых удобств. Кроме того, он находится в 3 км от торгового центра Erasta, в 3,8 км от торгового центра Özdilek, в 4 км от междугородного автовокзала Антальи и торгового центра 5M Migros, в 4,5 км от пляжа Коньяалты, в 6 км от торгового центра MarkAntalya, в 7 км. от центра города Анталии и в 17 км от аэропорта Анталии.

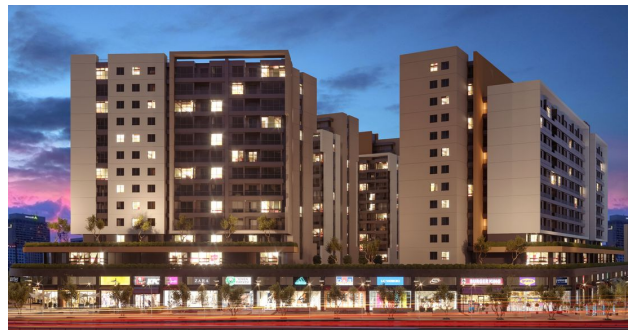
### **Расположение:**

- Школа: 0,10 км
- Аэропорт: 16,00 км
- Университет: 0,20 км
- Пляж: 4,00 км
- Больница: 0,50 км
- Магазины и рынки: 0,10 км
- Центр города: 5,00 км

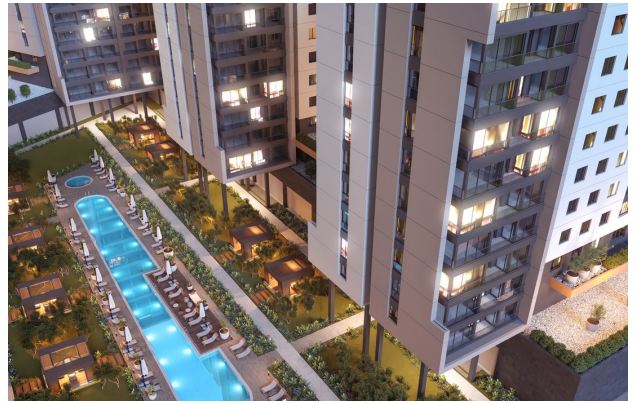
Дата окончания строительства: 12.2023

**Информация обновлена: 25.06.2024 г.**

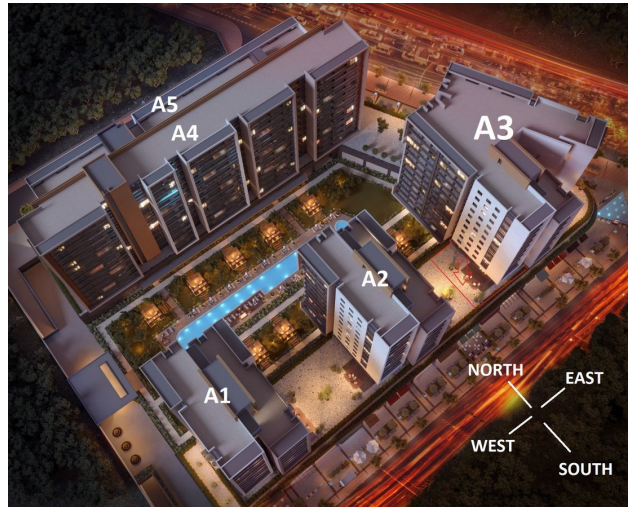
## **Фотогалерея**





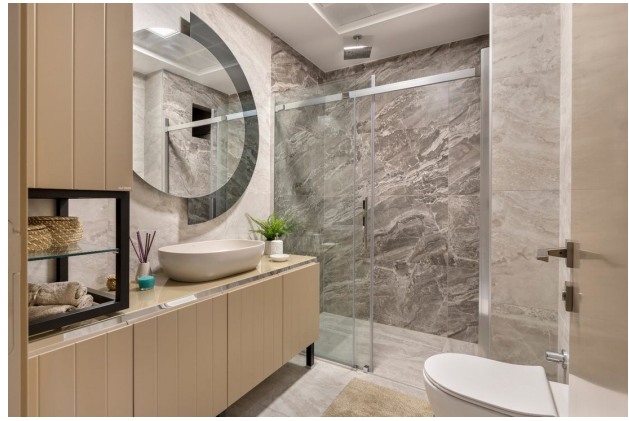












Отсканируйте QR-код, чтобы открыть исходную страницу