

# Новые квартиры в новом инновационном проекте в районе Кепез в Анталии (012322)



**437 796 € - 476 204 €**

- 🏠 Площадь** 93 м<sup>2</sup>
- 🏠 Комнат** 2 спальни
- 🪑 Мебель** Частично
- 🌊 До моря:** 11000 м
- 📍 Локация:** Турция, Анталия
- ✈ До аэропорта:** 16 км

 До центра  
города:

км

## Свойства

- ✓ Балкон/Терраса
- ✓ Бассейн
- ✓ Закрытая территория
- ✓ Открытая парковка
- ✓ Охрана
- ✓ Лифт
- ✓ Детская площадка
- ✓ Электрогенератор

## Описание

Новый инновационный проект находится на возвышенной горной местности района Кепез - Masa Dağı - Gocerler и открывает удивительный панорамный вид на город Анталия.

Данный комплекс состоит из 4 жилых блоков , где общее количество квартир составляет - 126.

**Планировки в продаже: 2+1 площадь 92,72 м2.**

Строительная площадь проекта составляет 14 085 м2, где с внешней стороны комплекса разместятся 81 торговая секция. Коммерческие площади и магазины будут оформлены в стилистике концепции самого комплекса и будут иметь дизайн, который внесет значительный вклад в экономическую структуру региона.

Комплекс был разработан, чтобы наилучшим образом использовать географические и климатические условия. Благодаря своему расположению, Кепез способен дать новое направление коммерческой жизни данного региона, и определяет проект подходящим

как для проживания, как и для инвестирования.

### **Инфраструктура комплекса:**

- Полностью автоматический лифт
- Центральная спутниковая система
- Ландшафтные зоны
- Центральное отопление
- Генераторная система
- Подземная парковка
- Системы пожаротушения
- Датчик освещения
- Вентиляционная система
- Система смягчения воды
- Плавательный бассейн и детский бассейн
- Фитнес-центр, сауна
- Детская игровая площадка на открытом воздухе
- Круглосуточная система камер видеонаблюдения
- Отдельный вход на территорию и пульт охраны
- Тепло- и звукоизоляция

### **Технические характеристики и критерии внутренней отделки жилых квартир :**

- Тепло- и звукоизоляция
- Стальная дверь
- Наружные столярные изделия из ПВХ
- Керамические полы
- Система кондиционирования воздуха Multi или VRF
- Центральное отопление и система горячего водоснабжения
- Кухонные шкафы 1 класса
- Алюминиевые перила для лестниц и балконов
- Гардеробные

Комплекс находится в таком положении, когда вы можете удовлетворить все свои потребности благодаря своему расположению.

Больница, школа, мечеть и торговый центр находятся рядом, и это центральное место с развивающейся транспортной развязкой. Для мероприятий, где вы можете приятно провести время, таких как тематические парки, лесные массивы, зоны для пикников, кафе, варианты рядом с проектом так же имеются.

Район Кепез всё дальше продолжает активно развиваться и становится растущей ценностью города Анталии, где не нужно будет беспокоиться о транспорте и экологических возможностях и о привыкших нами удобств.

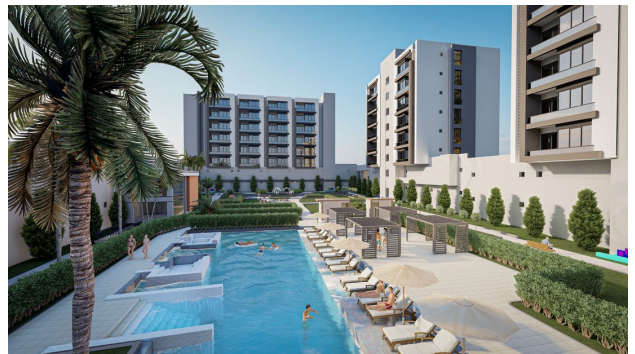
Апартаменты расположены в районе Гёчерлер в районе Кепез. Район приобретает все большую ценность благодаря недавно построенной городской больнице. Проект в Анталии находится в 100 м от ближайшей автобусной остановки, в 5,5 км от междугороднего автовокзала, в 5,9 км от зоопарка, в 7 км от торгового центра Оздилек, в 11 км от пляжа Коньяалты и в 18 км от аэропорта.

#### **Расположение:**

- Школа: 1,50 км
- Аэропорт: 16,00 км
- Университет: 8,00 км
- Пляж: 11,00 км
- Больница: 0,05 км
- Магазины и рынки: 0,50 км
- Центр города: 11,00 км

**Информация обновлена: 25.06.2024 г.**

## **Фотогалерея**







Отсканируйте QR-код, чтобы открыть исходную страницу