






Просторная квартира в жилом комплексе расположен всего в 700 метрах от пляжа Ла Мата (118237)



510 400 €

🏠 Площадь 124 м²

🏠 Комнат 3 спальни

 Мебель	Частично
 До моря:	700 м
 Локация:	Испания, Торревьеха
 До аэропорта:	км
 До центра города:	км

Свойства

- ✓ Балкон/Терраса
- ✓ Бассейн
- ✓ Закрытая территория
- ✓ Лифт
- ✓ Детская площадка

Описание

Жилой комплекс расположен всего в 700 метрах от пляжа Ла Мата, прямо напротив торгового центра Торремарина с магазинами всех видов и большим супермаркетом.

В настоящее время мы выставаем на продажу первый блок, состоящий из 362 домов, с 50 роскошными апартаментами с 2 спальнями и 2 ванными комнатами и пентхаусами с 3 спальнями и 2 ванными комнатами.

На первых этажах с частным садом и пентхаусах с 3 спальнями есть большой частный солярий.

Все дома имеют большие передние террасы, выходящие на юго-восток, с видом на море и фронтальный вид на сады и бассейны урбанизации.

Урбанизация будет полностью огорожена, с лужайками и садами, двумя бассейнами для взрослых, одним для детей, тренажерным залом между двумя бассейнами для взрослых

и парковкой для велосипедов и транспортных средств.

Во всех апартаментах есть парковочное место на поверхности.

Ориентировочная дата сдачи первого блока — конец 2024 года, пилотный этаж уже готов к посещению, рядом с блоком 1.

Все осуществляемые платежи гарантируются банковскими гарантиями в соответствии с Законом.

В домах включена предварительная установка кондиционера, электрических жалюзи, освещения в ваннных комнатах и на кухне, а в этом месяце также полный пакет бытовой техники.

Описание квартиры:

- Спальни: 3
- Город: Торревьеха
- Ванные комнаты: 2
- Район: Ла Мата
- Кухня: Американская
- Полезная площадь: 98 м2
- Застроенная площадь: 124 м2
- Год постройки: 2024.
- Терраса: 23 м2
- Номер этажа: 5

Информация обновлена: 15.02.2024 г.

Фотогалерея



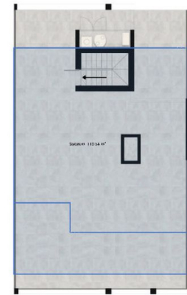


VIVIENDA TIPO D_PLANTA 5ª + SOLARIUM

D. Apartment 5ª floor: 388 + 38 + solarium.



PLANTA DE TIPO DE VIVIENDA CON SERVICIOS Y EQUIPAMIENTO COMPLEMENTARIOS. SE DEBE ENTENDER QUE LAS MEDIDAS Y ÁREAS SON APROXIMADAS Y QUE SE DEBE CONSULTAR CON EL PROMOTOR PARA OBTENER DATOS MÁS DETALLADOS.



TOTAL CONSTRUCTED AREA: 124.36 m²
 TOTAL USABLE AREA: 214.63 m²

ESCALA 1:100