

Великолепный пентхаус в сердце Торревьехи, в районе Плайя-дель-Кура (122237)



349 950 €

🏠 Площадь **73 м²**

🛏 Комнат **2 спальни**

 Мебель	Частично
 До моря:	50 м
 Локация:	Испания, Торревьеха
 До аэропорта:	км
 До центра города:	км

Свойства

- ✓ Балкон/Терраса
- ✓ Бассейн
- ✓ Закрытая территория

Описание

Представляем вам жемчужину на берегу моря — этот великолепный пентхаус в сердце Торревьехи, расположенный в районе Плайя-дель-Кура.

Эта квартира располагает двумя изысканными спальнями и двумя ванными комнатами, что обеспечивает простор для комфортной жизни.

Описание квартиры:

- 2 спальни
- 2 ванные комнаты
- площадь 73 м²

Изысканная американская кухня, хоть и обставленная без электроприборов, позволит вам создавать кулинарные шедевры в уютной кухне. Жилая площадь этой квартиры составляет 65 м², застроенная площадь - 73 м².

Здание, построенное в 2023 году, находится в одном из самых привлекательных районов Торревьехи — Плайя-дель-Кура. Вам достаточно пересечь порог и вы

окажетесь на пляже Эль Кура, самом известном и живописном пляже города. Оно расположено на первой линии, всего в нескольких метрах от бескрайних пляжей, баров, ресторанов и пабов, где вы сможете насладиться всеми прелестями этого великолепного города.

Этот пентхаус предоставляет вам возможность наслаждаться городскими квартирами с просторной террасой площадью 45 квадратных метров. Здесь, в пентхаусе, вам доступны частные солярии, где можно наслаждаться солнечными днями и звездными ночами.

На всех балконах и террасах есть возможность насладиться свежим воздухом.

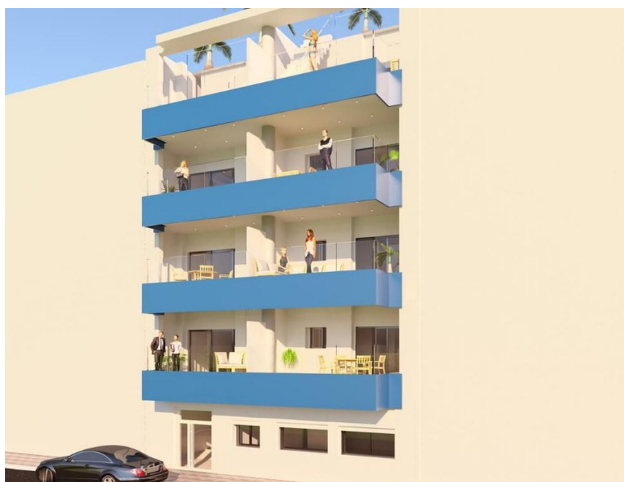
А для тех, кто стремится к настоящему образу жизни, доступны пентхаусы с частными соляриями, где вы можете наслаждаться уединением на открытом воздухе.

Солнечная терраса этого здания также включает в себя зону отдыха с бассейном и барбекю, создавая идеальные условия для семейных моментов и встреч с друзьями.

Ваша возможность жить на берегу моря ждет вас.

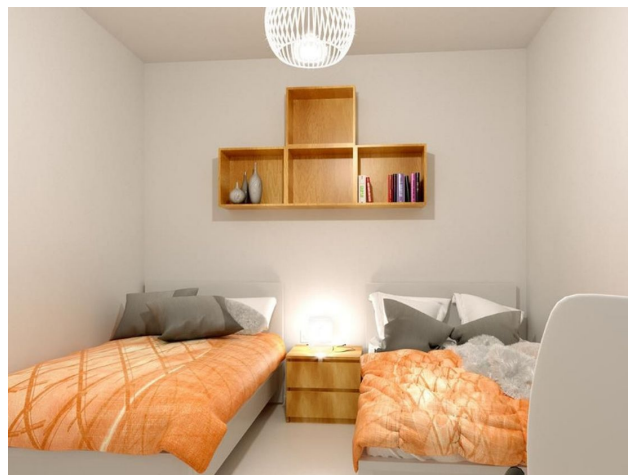
Информация обновлена: 15.02.2024 г.

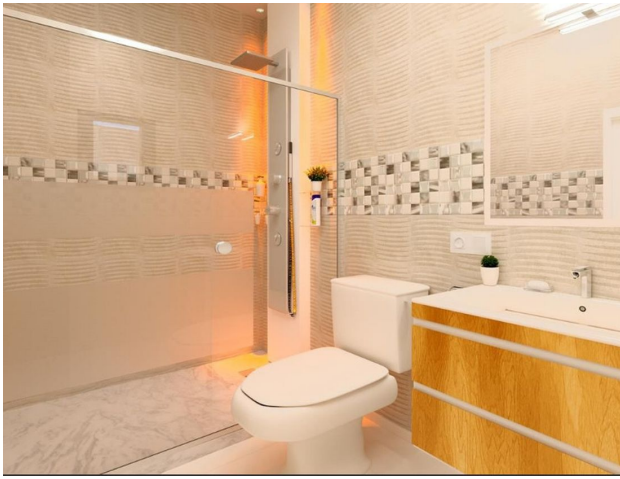
Фотогалерея











PLANTA 5 - ATICO

