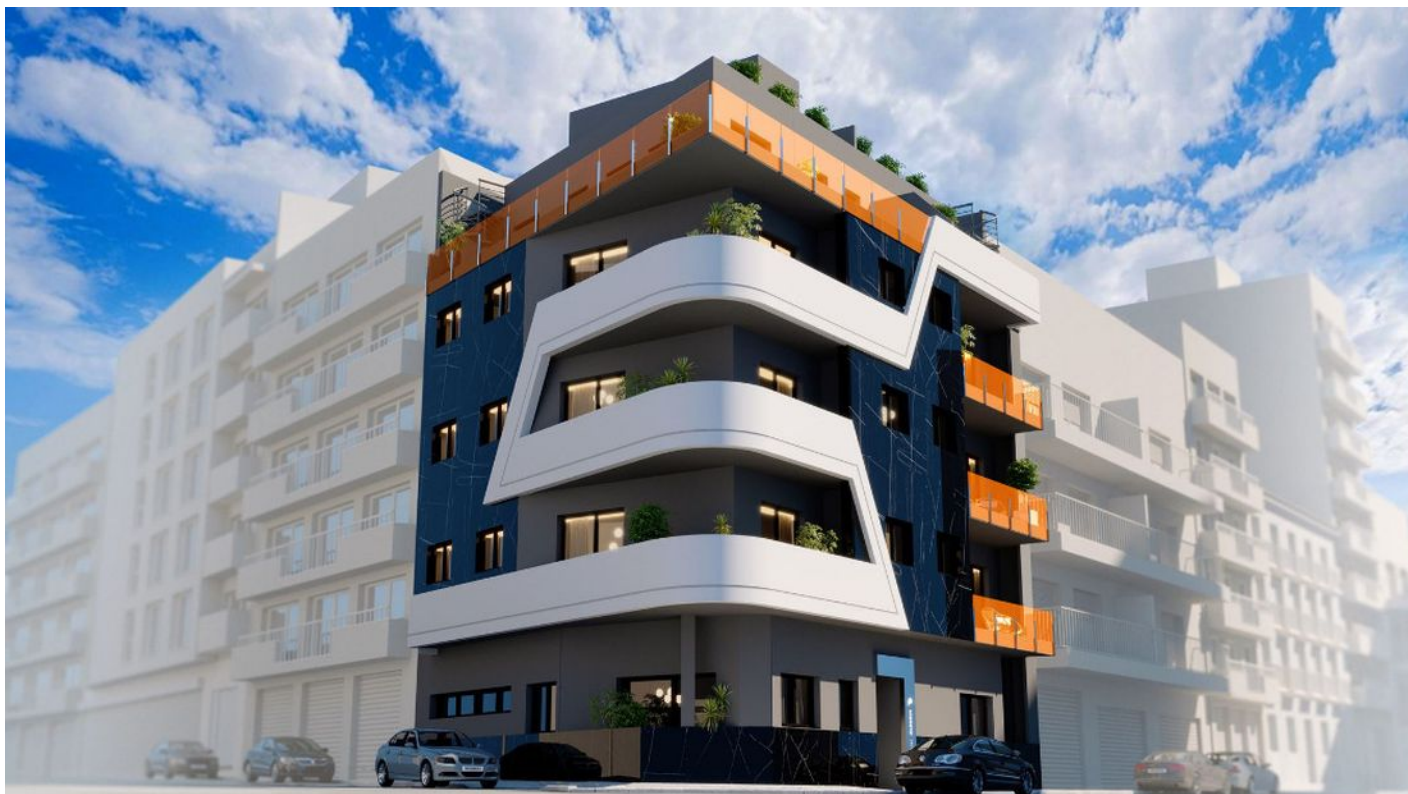


Квартира в новом жилом комплексе в 200 метрах от центрального пляжа Дель Кура в Торревьехе (128237)



279 000 €

-  Площадь **109 м²**
-  Комнат **3 спальни**
-  Мебель **Частично**
-  До моря: **250 м**
-  Локация: **Испания, Торревьеха**
-  До аэропорта: **км**

 До центра
города:

км

Свойства

- ✓ Балкон/Терраса
- ✓ Бассейн
- ✓ Закрытая территория
- ✓ Охрана
- ✓ Лифт

Описание

Современное воплощение комфорта ожидает вас в этом новом жилом здании, которое находится всего в 200 метрах от центрального пляжа Дель Кура в Торревьехе.

Этот дом, состоящий из 10 квартир, предлагает великолепные удобства, включая общий бассейн, сауну и уютную зону для отдыха.

Описание квартир:

- Спальни: 3
- Ванные комнаты: 2
- Жилых комнат: 1
- Кухня: Американская - меблирована
- Полезная площадь: 83 м²
- Застроенная площадь: 109 м²
- Терраса: 10 м²
- Номер этажа: 1
- Отопление: полы с подогревом в ванных комнатах
- Барбекю: Да
- Кондиционер: Preinstalacion Por Conductos
- Открытая терраса: Да

- Крытая терраса: Да
- Душ на открытом воздухе: Да
- Двойное остекление: Да
- Без мебели: Да
- Бронированная дверь: Да
- Лифт: Да
- Расстояние до моря: 250 м.

Каждый из этих апартаментов - это просторное пространство, обеспечивающее вам максимальный комфорт и удовольствие.

Эти квартиры идеально подходят как для постоянного проживания, так и для отдыха, учитывая сочетание роскоши и практичности. Здесь вы находитесь в соседнем квартале от пляжа и развлечений, что делает жизнь на этом курорте такой удобной.

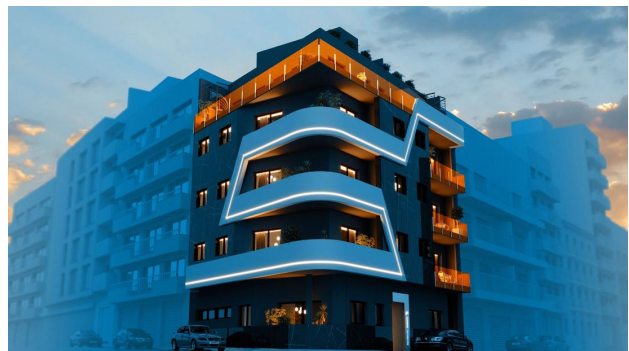
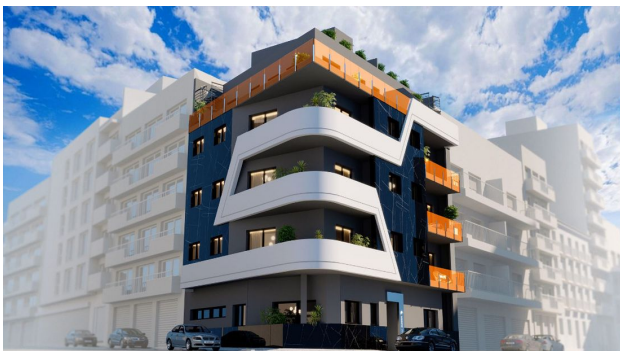
Эти апартаменты созданы с заботой о вашем комфорте и безопасности, включая подогрев полов в ваннных комнатах, двойное остекление, бронированные двери и лифт.

Дата окончания строительства: 2024

Эта квартира - это ваш личный кусочек рая возле моря.

Информация обновлена: 15.02.2024 г.

Фотогалерея







VIVIENDA D - PL. 1º

SUPERFICIES ÚTILES

1	Salón comedor-cocina	30.80m²
2	Terraza	10.25m²
3	Dorm. Principal	12.20m²
4	Dorm.	11.25m²
5	Dorm.	11.15m²
6	Baño	3.80m²
7	Baño	3.80m²
TOTAL SUP. ÚTIL		83.15m²
TOTAL SUP. CONST. P.P.+TERRAZA		109.06m²



VIVIENDA TIPO D - PL. 1º

Plano orientativo sujeto a modificaciones en proyecto. No constituye un documento contractual. Se va sustituyendo por otro en el momento de la firma de la compra-venta. La distribución de los muebles de cocina como el resto de la decoración es meramente orientativa.



Отсканируйте QR-код, чтобы открыть исходную страницу