


Квартира от инвестора в комплексе на этапе строительства в районе Авсаллар (19900)



139 000 €

-  Площадь **68 м²**
-  Комнат **2 спальни**
-  Мебель **Частично**
-  До моря: **900 м**
-  Локация: **Турция, Алания, Авсаллар**
-  До аэропорта: **65 км**

 До центра
города:

23 км

Свойства

- ✓ Вид на море
- ✓ Теплый пол
- ✓ Балкон/Терраса
- ✓ Бассейн
- ✓ Закрытая территория
- ✓ Открытая парковка
- ✓ Лифт
- ✓ Детская площадка
- ✓ Электрогенератор

Описание

Квартира от инвестора в самом живописном месте Алании - районе Авсаллар.

Уютный комплекс на берегу Средиземного моря в окружении сосновых лесов, которые наполняют морской воздух целебными фитонцидами. Для всех, кто хочет жить в комфортном комплексе, подальше от городской суеты и звуков машин - этот вариант для Вас!

До моря и пляжа - 0,9 км. Бесплатный трансфер на пляж и на фермерский рынок.

Над данным проектом работает одна из лучших строительных компаний Алании, поэтому вы можете быть уверены в безопасности своих вложений и в высоком качестве нового жилья.

Описание квартиры:

- 2+1

- площадь 68 м2
- 7 этаж
- квартира В76
- панорамные окна
- отменный вид из всех окон на море
- теплый пол

Проект включает закрытую благоустроенную частную территорию и развитую инфраструктуру:

- Открытый большой бассейн
- Два бассейна с горками
- Зона барбекю
- Детская игровая площадка
- Открытый паркинг
- Фитнес
- Закрытый зимний бассейн
- Хаммам
- Римская паровая комната
- Финская сауна
- Детская игровая комната
- Теннисный корт
- Зоны отдыха у бассейна
- 450 парковочных мест (1 паркоместо для 1 квартиры)
- Видеонаблюдение и охрана 24/7
- Вход на территорию по карточкам

Внутренняя инфраструктура находится под блоками А и В1.

Технические характеристики: антибактериальный фасад, шумо- и теплоизоляция согласно европейским стандартам ISO9001, современный лифт, система противопожарной сигнализации, центральная спутниковая система, охрана и видеонаблюдение.

В апартаментах: стальные двери с первоклассной степенью защиты, домофон с видеосистемой, подвесные потолки и точечное скрытое освещение, моющаяся краска

на стенах, керамогранит на полу, оборудованные ваннные комнаты, кухонный гарнитур европейского образца, двойные алюминиевые стеклопакеты.

Квартира будет сдаваться с чистовой отделкой, на полу керамическое покрытие, точечное освещение, стеклопакеты с двойным остеклением, а также кухонной мебелью с гранитной столешницей и оборудованными санузлами.

Расположение:

- До центра Алании – 23 км
- До аэропорта Газипаша – 65 км
- До аэропорта Анталя – 100 км

Сроки строительства:

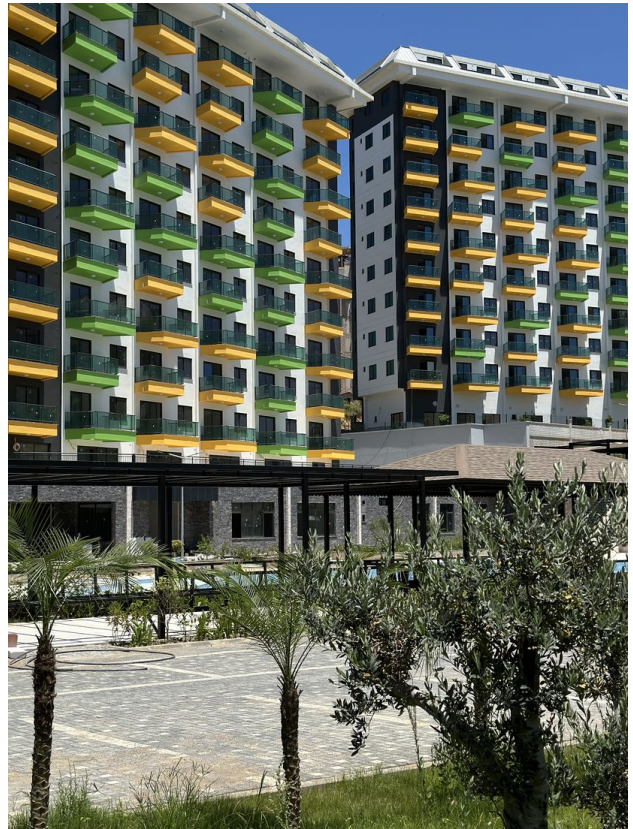
Начало строительства: октябрь 2021

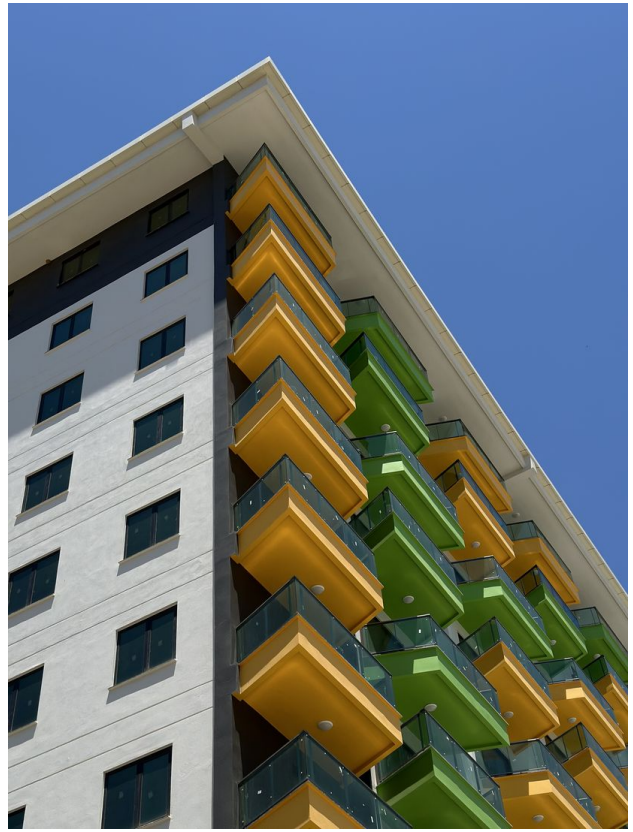
Окончание строительства: декабрь 2024

Информация обновлена: 01.07.2024

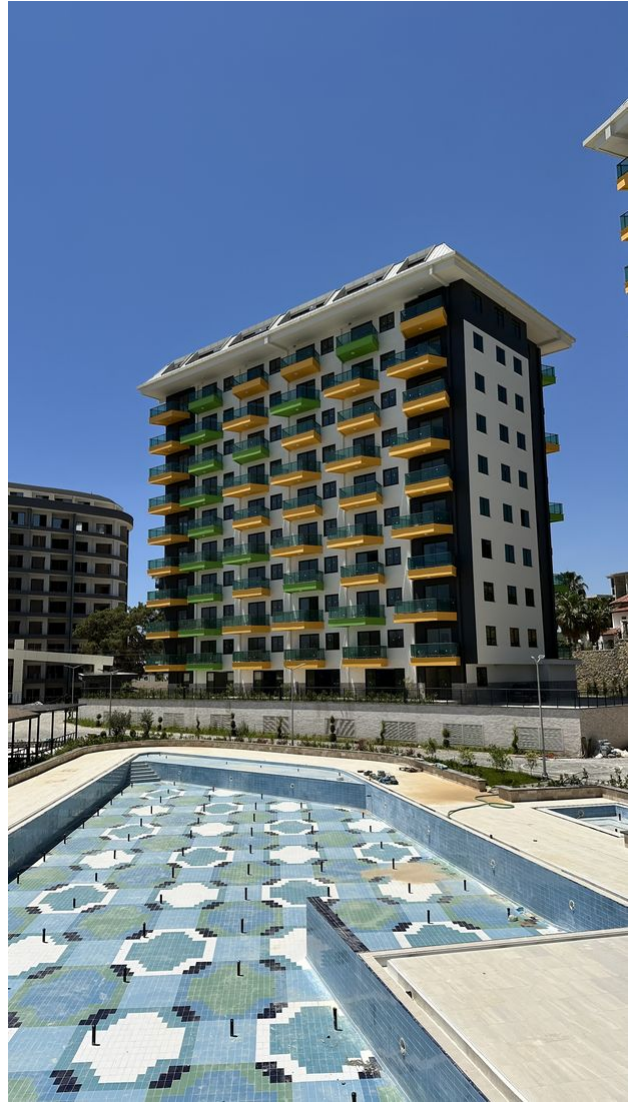
Фотогалерея

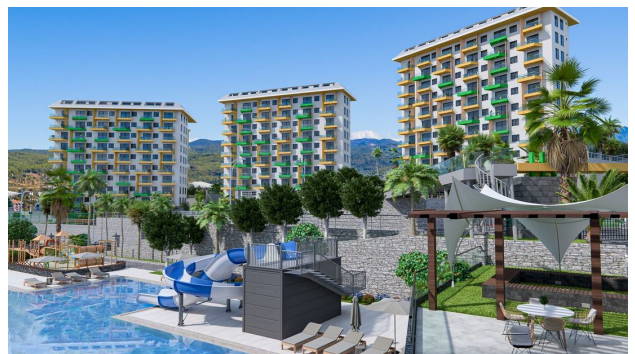
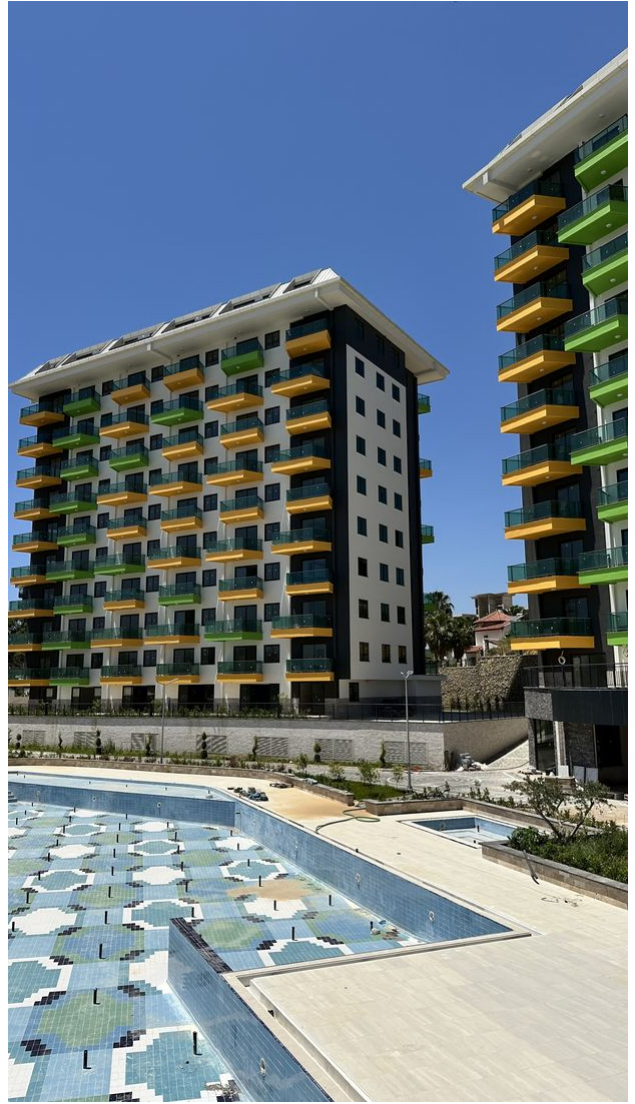


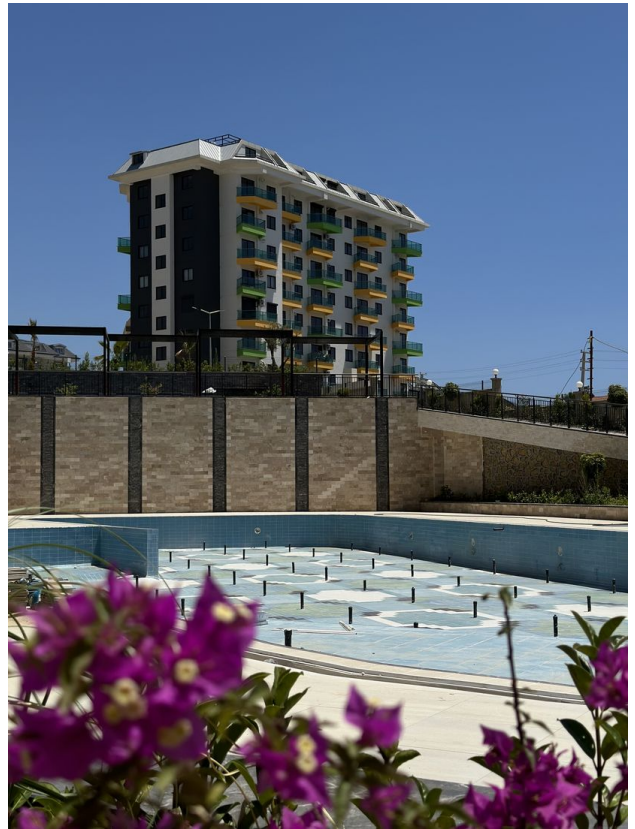
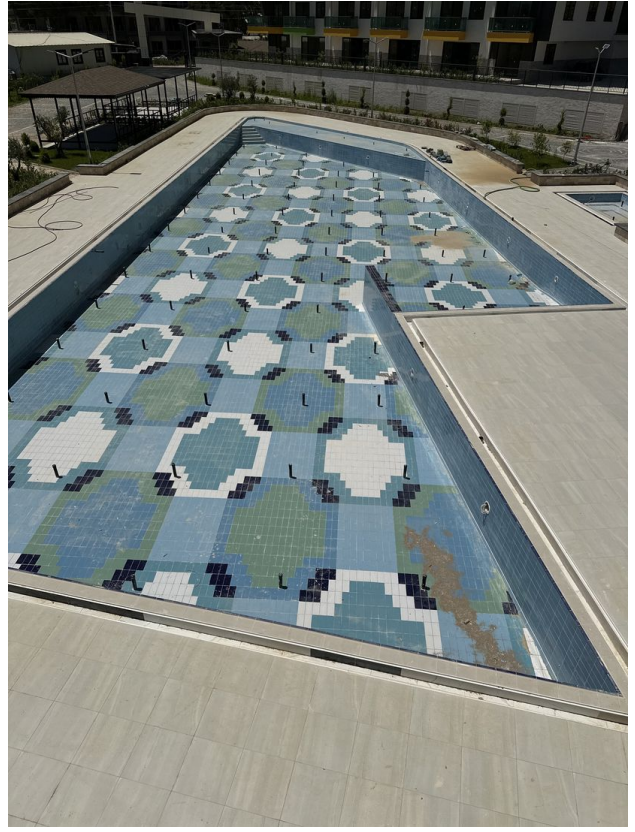
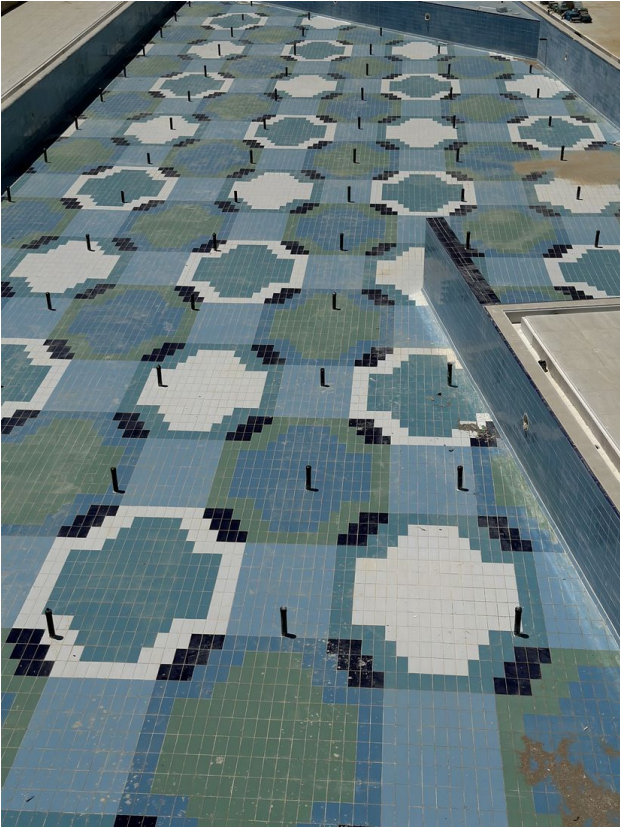


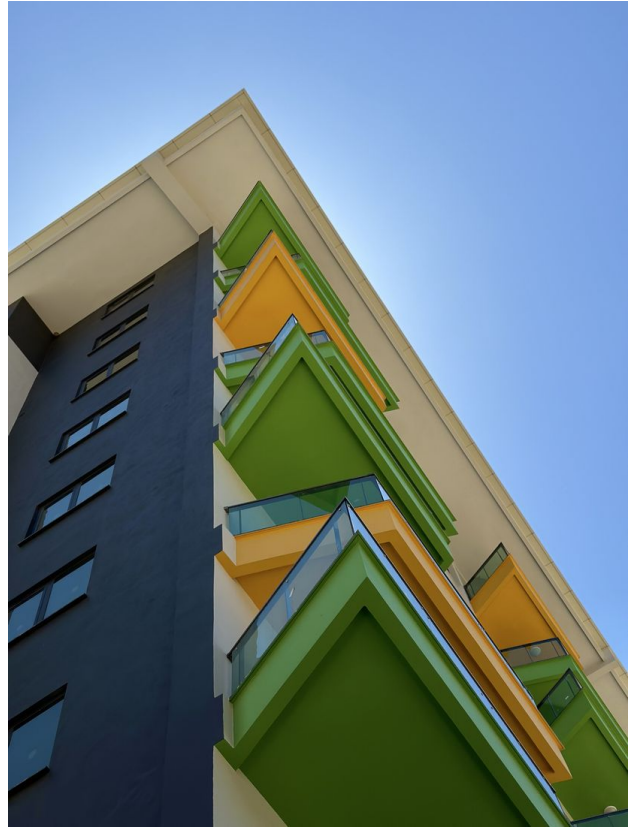


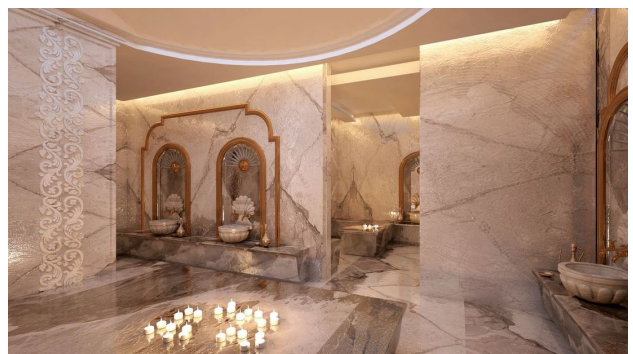
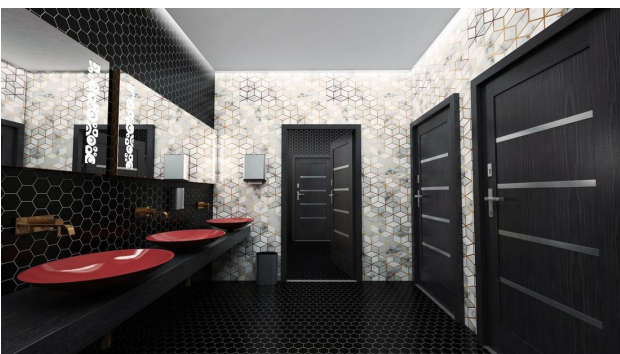
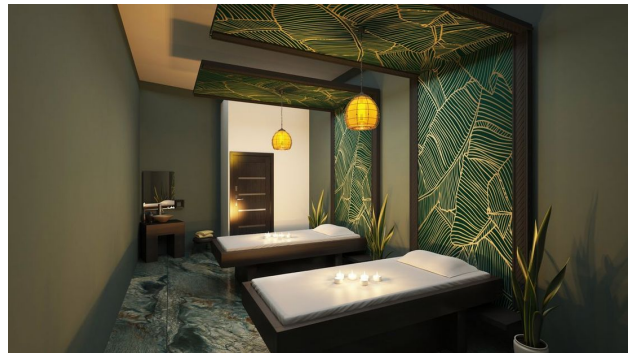


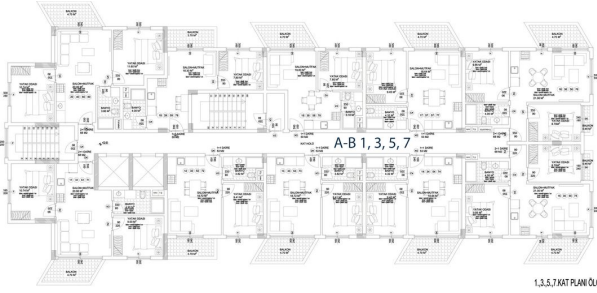












1.3.5.7 KAT PLANI ÖZETİ