

Инвесторская квартира с собственным садом в комплексе в районе Авсаллар (20000)



170 000 €

- 🏠** Площадь 105 м²
- 🏠** Комнат 2+1 гарден-дуплекс
- 🪑** Мебель Частично
- 🌊** До моря: 900 м
- 📍** Локация: Турция, Алания, Авсаллар
- ✈️** До аэропорта: 65 км

 До центра
города:

23 км

Свойства

- ✓ Балкон/Терраса
- ✓ Бассейн
- ✓ Закрытая территория
- ✓ Открытая парковка
- ✓ Охрана
- ✓ Сад
- ✓ Лифт
- ✓ Детская площадка
- ✓ Электрогенератор

Описание

Квартира от инвестора в самом живописном месте Алании - районе Авсаллар.

Уютный комплекс на берегу Средиземного моря в окружении сосновых лесов, которые наполняют морской воздух целебными фитонцидами. Для всех, кто хочет жить в комфортном комплексе, подальше от городской суеты и звуков машин - этот вариант для Вас!

До моря и пляжа - 0,9 км. Бесплатный трансфер на пляж и на фермерский рынок.

Над данным проектом работает одна из лучших строительных компаний Алании, поэтому вы можете быть уверены в безопасности своих вложений и в высоком качестве нового жилья.

Описание квартиры:

- 2+1 садовый дуплекс

- площадь 105 м2
- 1 этаж
- квартира В1 7
- панорамные окна

Проект включает закрытую благоустроенную частную территорию и развитую инфраструктуру:

- Открытый большой бассейн
- Два бассейна с горками
- Зона барбекю
- Детская игровая площадка
- Открытый паркинг
- Фитнес
- Закрытый зимний бассейн
- Хаммам
- Римская паровая комната
- Финская сауна
- Детская игровая комната
- Теннисный корт
- Зоны отдыха у бассейна
- 450 парковочных мест (1 паркоместо для 1 квартиры)
- Видеонаблюдение и охрана 24/7
- Вход на территорию по карточкам

Внутренняя инфраструктура находится под блоками А и В1.

Технические характеристики: антибактериальный фасад, шумо- и влагоизоляция согласно европейским стандартам ISO9001, современный лифт, система противопожарной сигнализации, центральная спутниковая система, охрана и видеонаблюдение.

В апартаментах: стальные двери с первой степенью защиты, домофон с видеосистемой, подвесные потолки и точечное скрытое освещение, моющаяся краска на стенах, керамогранит на полу, оборудованные ванные комнаты, кухонный гарнитур европейского образца, двойные алюминиевые стеклопакеты.

Квартира будет сдаваться с чистовой отделкой, на полу керамическое покрытие, точечное освещение, стеклопакеты с двойным остеклением, а также кухонной мебелью с гранитной столешницей и оборудованными санузлами.

Расположение:

- До центра Алании – 23 км
- До аэропорта Газипаша – 65 км
- До аэропорта Анталя – 100 км

Сроки строительства:

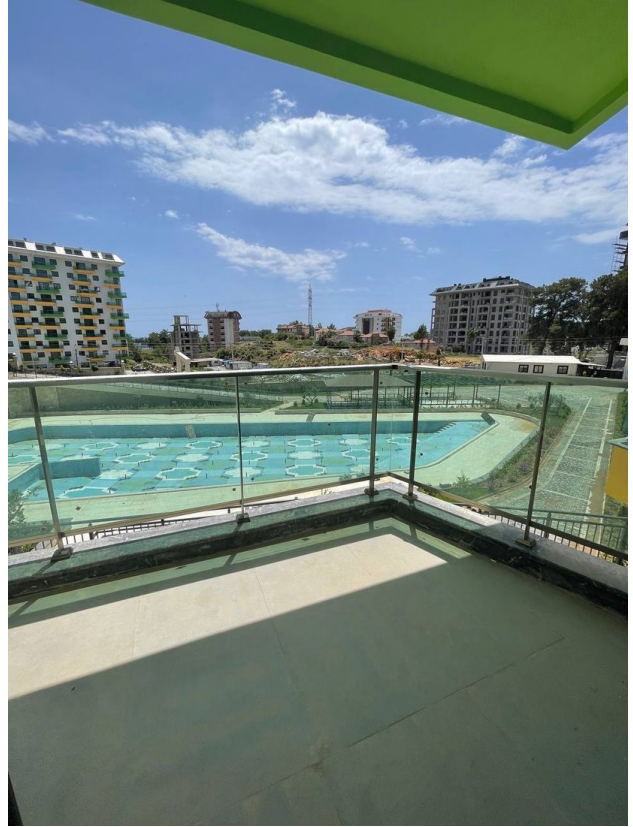
Начало строительства: октябрь 2021

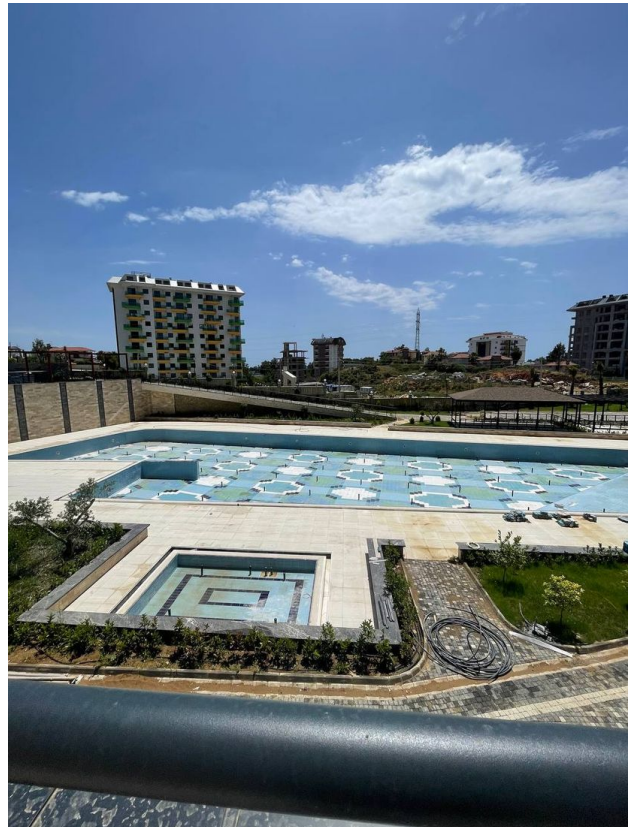
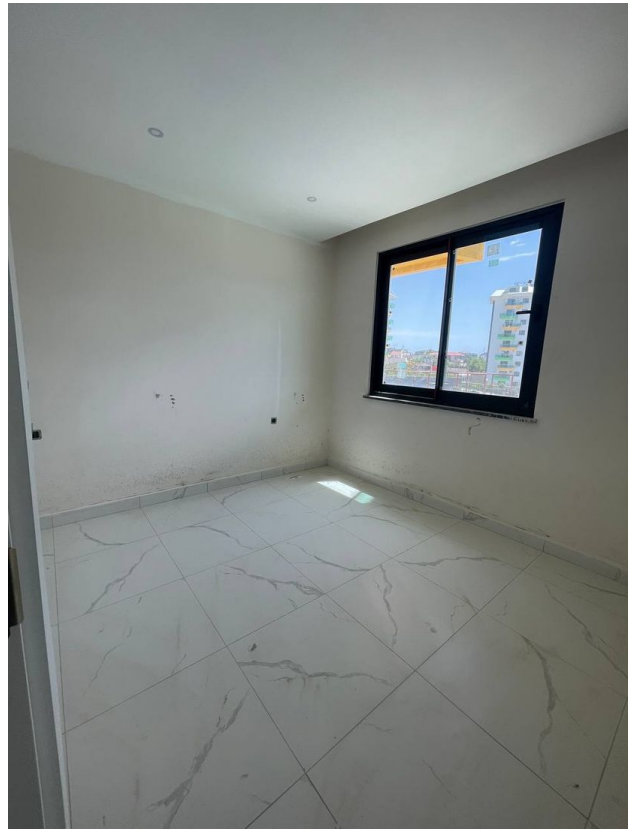
Окончание строительства: декабрь 2024

Информация обновлена: 01.07.2024

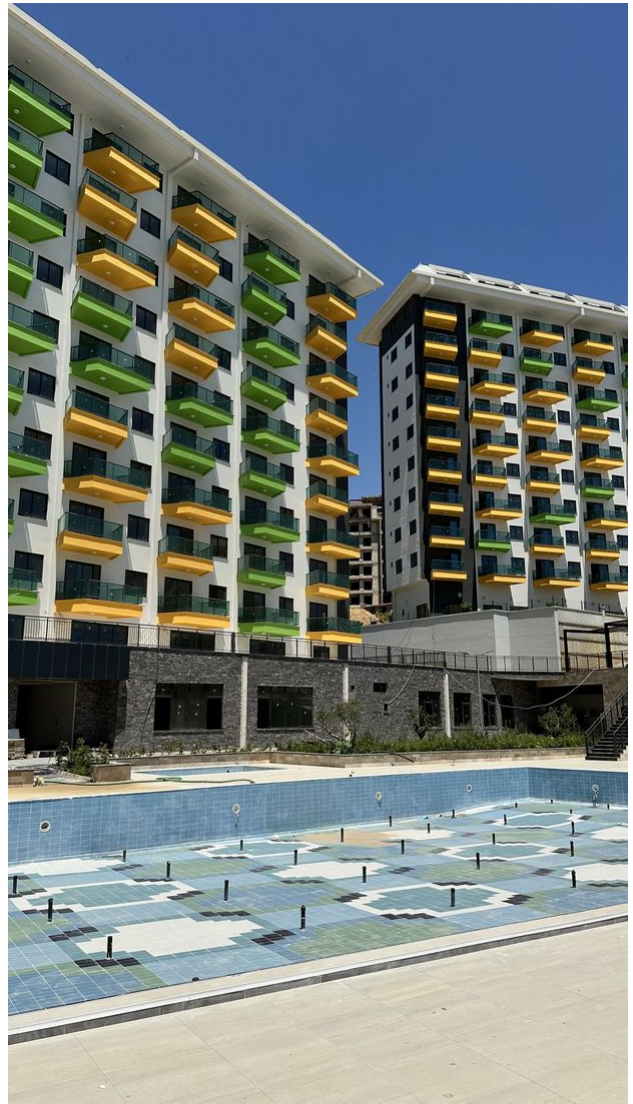
Фотогалерея



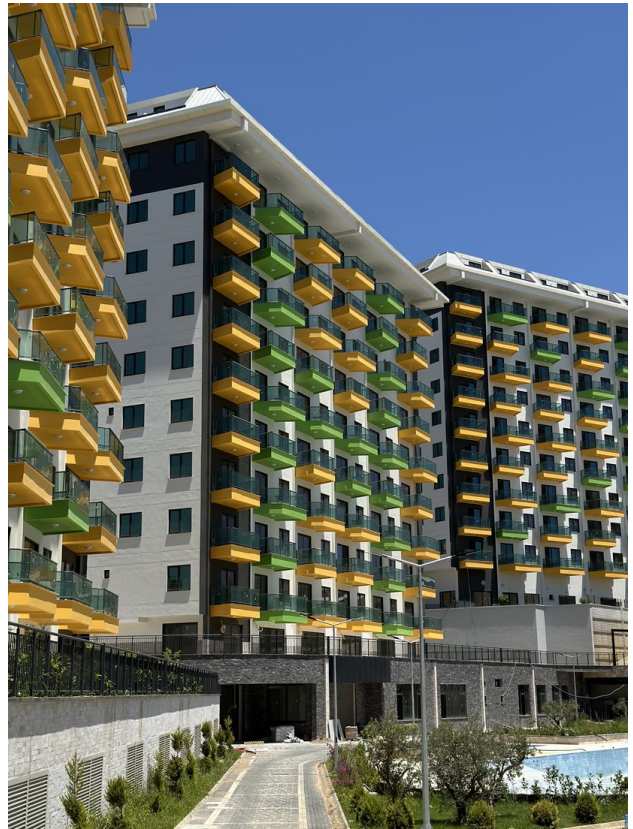
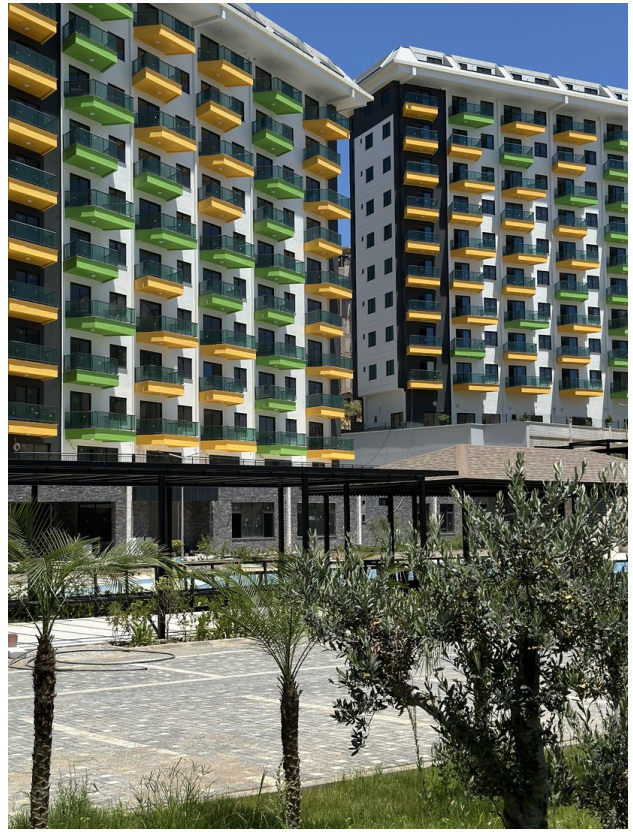


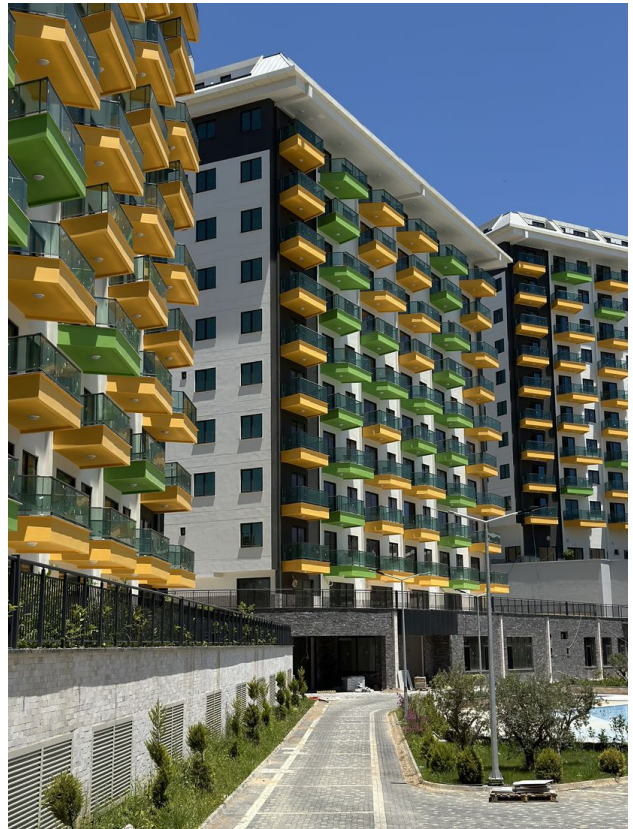


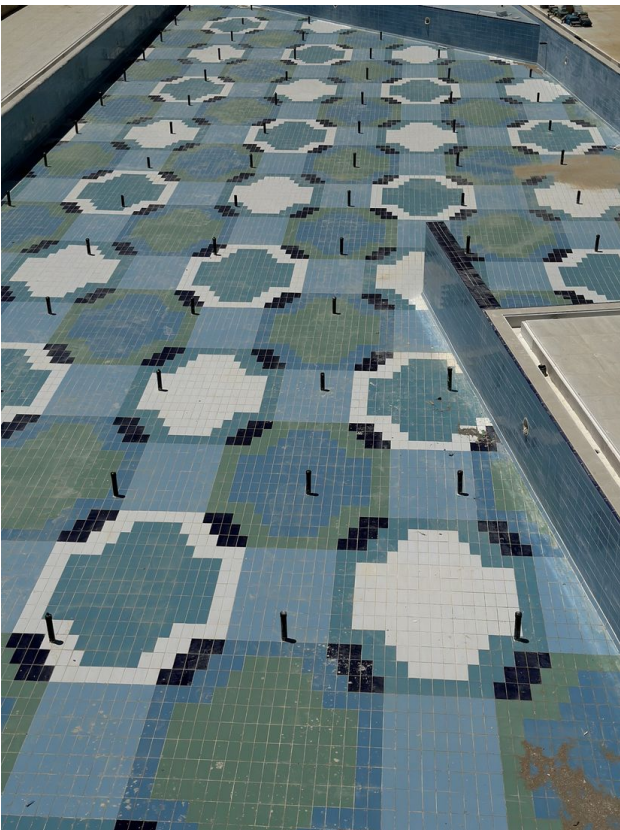


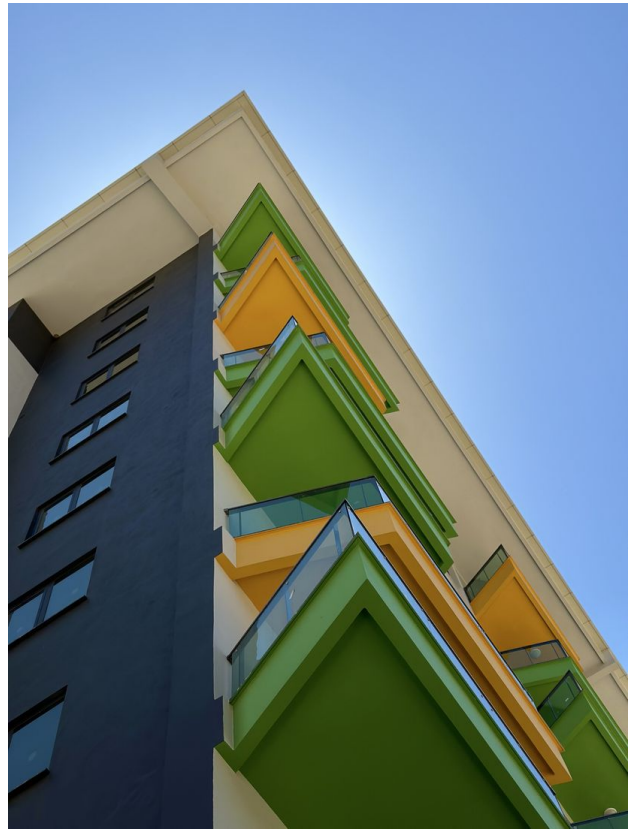


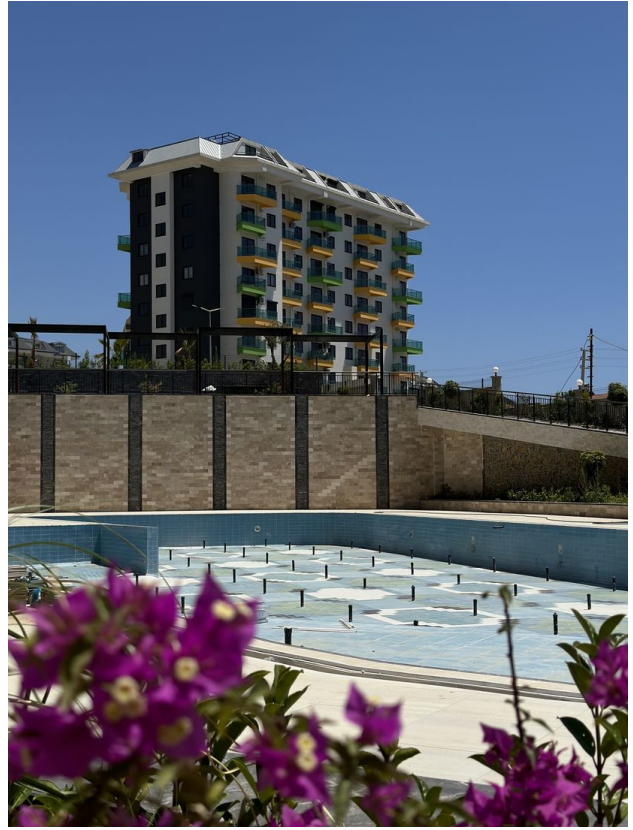




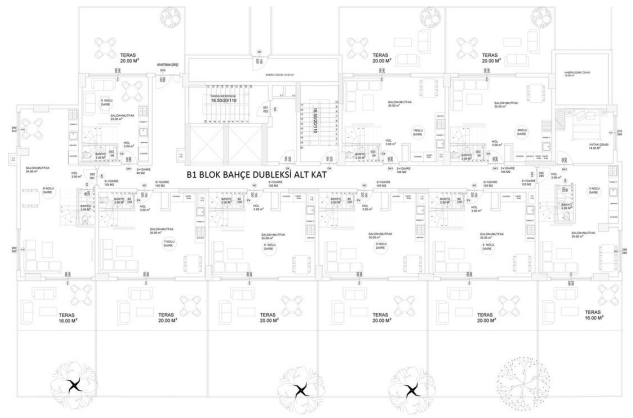
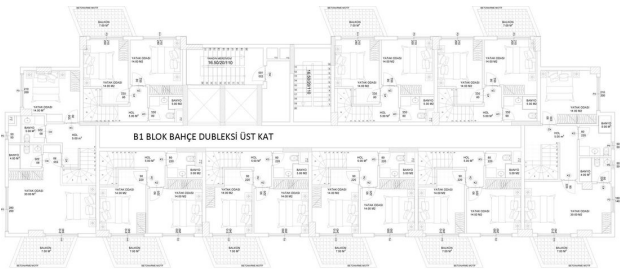
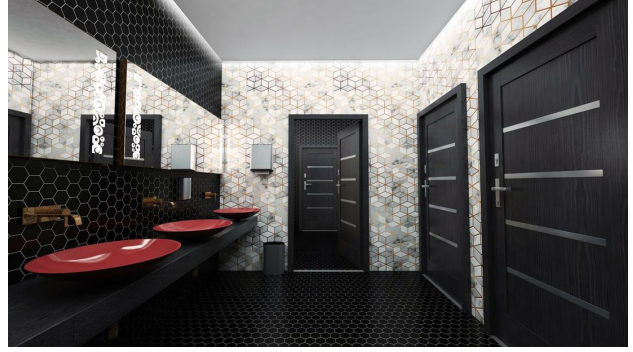














Отсканируйте QR-код, чтобы открыть исходную страницу