

Апартаменты в новом жилом комплексе в Лос Балконес, Торревьеха (138237)



289 900 €

-  Площадь **131 м²**
-  Комнат **2 спальни**
-  Мебель **Частично**
-  До моря: **4000 м**
-  Локация: **Испания, Торревьеха**
-  До аэропорта: **км**
-  До центра города: **км**

Свойства

- ✓ Балкон/Терраса
- ✓ Бассейн
- ✓ Закрытая территория
- ✓ Детская площадка

Описание

Новый комплекс в Торревьехе, состоящий из 136 апартаментов, продуманных до мельчайших деталей.

Это уникальный жилой комплекс с невероятной инфраструктурой: 3 больших бассейна, джакузи, корт для пэддл-тенниса, мини-гольф, фитнес-центр, игровая площадка для детей, точки зарядки электромобилей .

Апартаменты площадью более 131 м2 состоят из просторной гостиной с открытой кухней, 2 больших спален и 2 ванных комнат.

Вы можете выбрать апартаменты на первом этаже с 2 большими террасами, чтобы насладиться климатом Коста-Бланки. Или апартаменты на первом этаже площадью 178 м2 с солярием и панорамным видом на Лагуна Роза и Средиземное море.

Жилой комплекс расположен в привилегированном районе Торревьехи, в двух шагах от природного парка Лагуна Роза, одного из самых привилегированных и охраняемых районов Коста-Бланки. Рядом с бульваром Ла Зения, коммерческой зоной под открытым небом со всевозможными магазинами, и ресторанами, где можно весело провести время с семьей и друзьями.

Этот район также предлагает непревзойденный климат с 320 солнечными днями в году и фантастическими пляжами, известными по всей Испании, такими как Лос-Науфрагос, Кабо-Роч или Агуамарина.

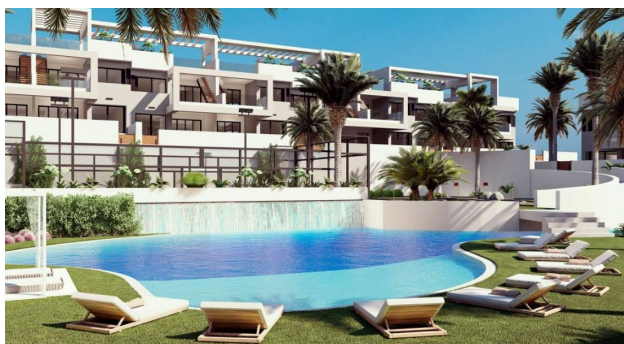
Описание:

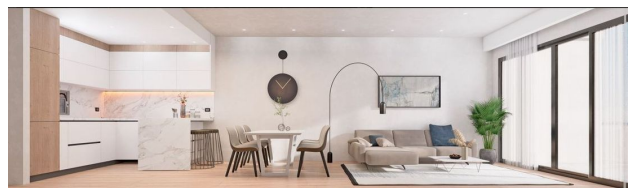
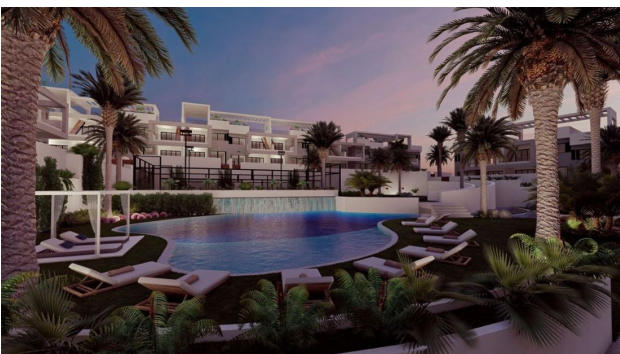
- Спальни: 2
- Ванные комнаты: 2
- Жилых комнат: 1
- Кухня: Американская - меблированная
- Полезная площадь: 80 м2
- Застроенная площадь: 131 м2
- Терраса: 56 м2
- Кондиционер: Преинсталляция под кондиционеры
- Двойное остекление: Да
- Бронированная дверь: Да

Старт строительства - ноябрь 2023.

Информация обновлена: 15.02.2024 г.

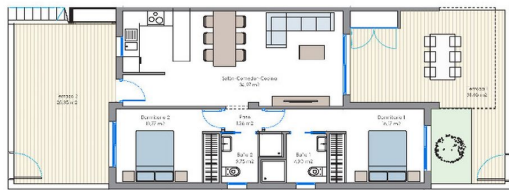
Фотогалерея







PLANTA BAJA VIVIENDA n°-35



SUPERIORES	
Plantilla	14,30 m ²
Comedor	10,00 m ²
Área de S. B.	23,35 m ²
TOTAL	47,65 m ²

SE CONSIDERAN LOS ÁREAS DE LOS PASAJES EN LOS CORRIDORES COMO ÁREAS ÚTILES PARA EL CÁLCULO DE SUPERFICIE ÚTIL DE LA VIVIENDA.



Отсканируйте QR-код, чтобы открыть исходную страницу