








# Апартаменты в изысканном жилом комплексе в самом сердце Jumeirah Village Circle, Дубай (001495)



# 210 000 €

 Площадь	37 м <sup>2</sup> - 212 м <sup>2</sup>
 Комнат	Студия 1 спальня 2 спальни
 Мебель	Частично
 До моря:	м
 Локация:	ОАЭ, Дубай
 До аэропорта:	км
 До центра города:	км

## Свойства

- ✓ Балкон/Терраса
- ✓ Бассейн
- ✓ Закрытая территория
- ✓ 0% рассрочка
- ✓ Охрана
- ✓ Лифт
- ✓ Детская площадка

## Описание

**Изысканный жилой комплекс, продолжающий наследие своего предшественника.**

Спроектированный по безупречным стандартам, и расположен **в самом сердце Jumeirah Village Circle (JVC)** и предлагает образ жизни, который по-новому определяет современную жизнь.

Эта архитектурная жемчужина олицетворяет плавные линии, современные элементы и идеальное слияние стекла и металла.

Современный дизайн не только отражает изящество, но и является примером элегантности, укрепляя свой статус достопримечательности Jumeirah Village Circle.

Комплекс- это 16-этажная башня с бело-голубым фасадом.

В ней можно купить студии и квартиры с 1 и 2 спальнями. Все они сдаются с отделкой под ключ. Интерьеры квартир выполнены в светлых оттенках. Благодаря панорамным окнам дома всегда будет много света.

На балконах устроены небольшие бассейны — можно купаться в жаркий день не выходя из квартиры. На первых этажах будет лобби с ресепшен, предусмотрен консьерж-сервис.

Современная отделка с использованием высококачественных материалов. Оборудованная кухня.

Недвижимость в Jumeirah Village Circle – один из самых востребованных вариантов жилья. Он пользуется популярностью как у потенциальных арендаторов, так и у инвесторов.

В комплексе предлагается около 2000 единиц жилья, среди которых огромные виллы, таунхаусы, квартиры-студии и многокомнатные квартиры в высотных домах. Есть еще много объектов находящихся на стадии строительства.

На территории JVC расположены современные среднеэтажные здания и известные отели.

На территории комплекса расположены три детских сада, университет, школа, больница, торговый центр. В районе много зеленых зон и парковка с детскими площадками.

В связи с этим сдача жилья в аренду – отличная идея. Доход от аренды составляет 6,8%, что является одним из самых высоких показателей в Дубае (Объединенные Арабские Эмираты).

На небольшой жилой комплекс площадью 8 кв.км. приходится 33 парка. Некоторые из них совсем небольшие и подходят только для детской площадки или скамеек под деревьями. Однако некоторые из них, такие как Circle Community Park или JVC Community Park можно назвать полностью зелеными парками.

Здесь есть зеленые зоны для людей всех возрастов. В жилом комплексе предусмотрены парки для собак и игровые площадки. А поскольку здесь есть кафе, где можно посидеть с животными, это место в целом идеально подходит для владельцев домашних животных.

### **Планировки в продаже:**

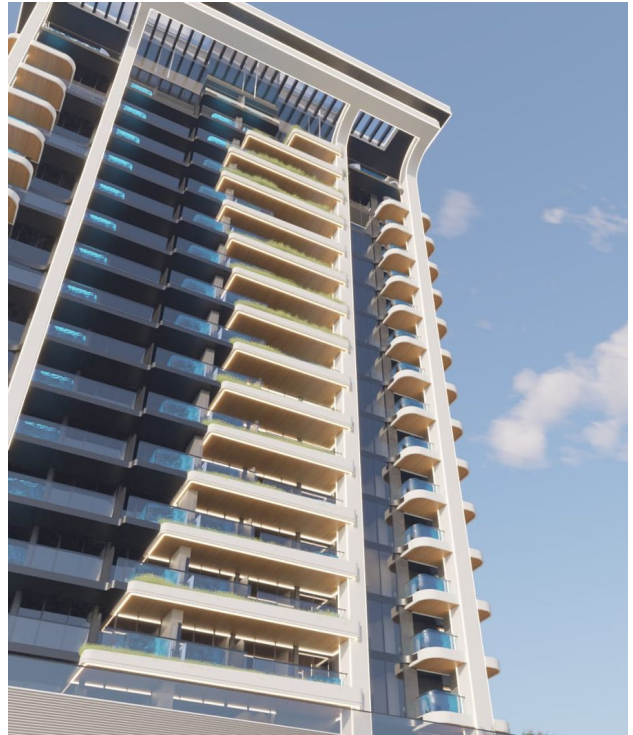
- Студия от 210.000 \$
- 1к+студия от 320.000 \$
- 2к+студия от 465.000 \$

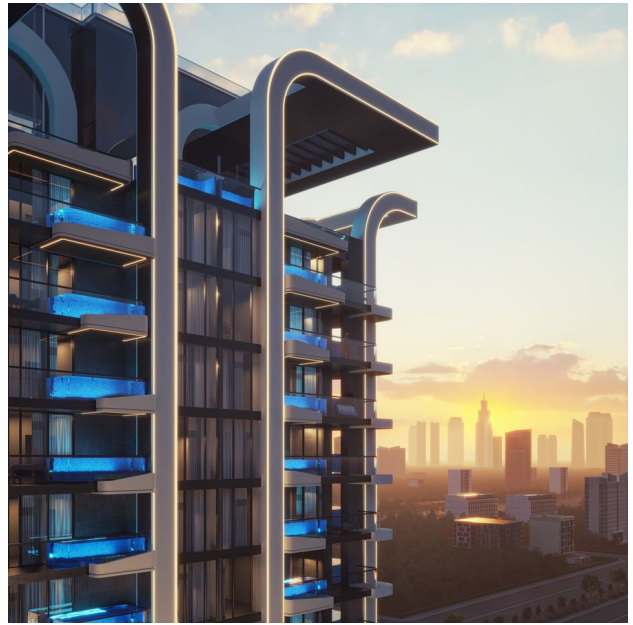
План оплаты до 8 лет без %.

При 100 % оплате можно получить **дисконт 20%**.

**Информация обновлена: 23.11.2023 г.**

## **Фотогалерея**







Отсканируйте QR-код, чтобы открыть исходную страницу