






Клубный комплекс вилл в премиальном районе Банг Тао (128317)



982 277 € - 1 123 004 €

-  Площадь **428 м² - 494 м²**
-  Комнат **3 спальни**
4 спальни
-  Мебель **Частично**
-  До моря: **4000 м**
-  Локация: **Таиланд, Пхукет**

✈ До аэропорта: **20 км**

🏠 До центра
города: **км**

Свойства

- ✓ Вид на море
- ✓ Балкон/Терраса
- ✓ Бассейн
- ✓ Закрытая территория
- ✓ 0% рассрочка
- ✓ Охрана
- ✓ Сад
- ✓ Лифт
- ✓ Детская площадка

Описание

Впечатляющие виллы с панорамным видом.

Клубный поселок премиум-класса расположен на живописном склоне, окруженном горными вершинами и тропическими лесами.

Благодаря уникальному расположению из каждой виллы открываются фантастические панорамные виды. Уникальный архитектурный код поселка разработан в полной гармонии с окружающим природным ландшафтом.

Описание объекта

В комплексе: всего 58 вилл различных планировок и типов с бассейнами. Размер земельных участков составляет 60 квадратных метров с просторными виллами до 493 кв.м. с **4 спальнями** и 428 кв.м с **3 спальнями**.

На территории комплекса предоставлены услуги оздоровления и отдыха, включая массаж, фитнес, йогу, сауну, игровые и детские зоны, мастерскую и кафе.

Виллы расположены всего в нескольких минутах от пляжей, портов, гольф-клубов и других развлекательных центров, предоставляя легкий доступ к богатой инфраструктуре острова Пхукет.

На вилле: интерьеры вилл представлены современным дизайном, сочетающим функциональность и эстетику.

Светлые, открытые пространства, которые гармонично сочетаются с панорамными видами и создают атмосферу уюта.

Просторные террасы и панорамные окна, обеспечивающие потрясающий вид на природу и окружающий пейзаж, создают ощущение единства с окружающей природой.

Вариант вилл **«Тип А»** предлагает 4 спальни, 5 ванных комнат, 1 многофункциональное помещение, 2 парковочных места, тайскую кухню, гостиные, бассейны и просторные террасы.

Вариант вилл **«Тип Б»** имеют 3 спальни, 4 ванные комнаты, многофункциональные помещения, также с бассейнами и открытыми террасами. Первый этаж включает в себя фойе, полуоткрытую обеденную тайскую кухню, комнату для горничной, прачечную, гостиную, ванную комнату, многофункциональное помещение, выходящее в сад, а также лифт и мезонин. Второй этаж представляет собой спальни, ванные комнаты и открытую террасу с выходом в сад. Третий этаж включает в себя кухню, гостиную, бассейн, комнату для бассейна, ванную комнату и открытую террасу.

Особенность: проект отражает его первоклассное расположение и панорамные виды, охватывающие общую площадь застройки 25,600 кв.м.

Застройщик создал уникальное пространство вилл с собственными бассейнами, предоставляя своим клиентам уровень роскоши высочайшего класса.

Этот комплекс, расположенный в живописном районе Чоэнг Тале. Здесь сочетаются комфорт и инфраструктура. Кроме того, комплекс предлагает уникальные возможности отдыха с природным бассейном и круглосуточной охраной 24/7, обеспечивая безопасность и спокойствие для всех жильцов.

Описание:

- Сдача: 2026 г.
- До моря: 4 км
- Спальни: 3 - 4
- Ванные: 4 - 5
- Жилая площадь: 428 - 494 м²
- Площадь участка: 60 - 121 м²
- Площадь бассейна: 22 - 22 м²
- Доход: Фактический доход от сдачи в аренду
- Рассрочка: Рассрочка платежей на период строительства
- В стоимость включено: отделка, сантехника, встроенная кухня, встроенные шкафы, кондиционеры, сигнализация, телефонная линия, ландшафтный дизайн
- Не включено: пакет мебели

Расположение:

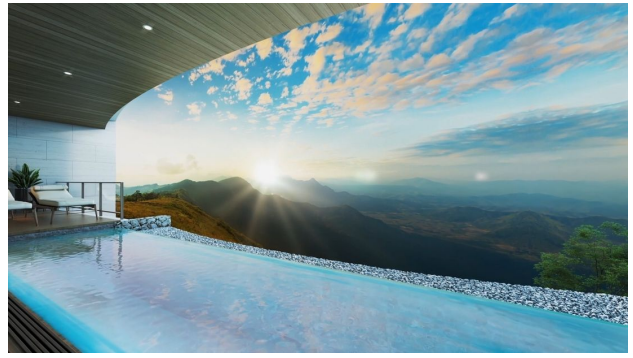
- Аэропорт 20 мин
- Патонг 20 мин
- Торговый центр 3 мин
- Супермаркет 3 мин
- Рестораны 5 мин
- Госпиталь 20 мин
- Гольф-клуб 10 мин
- Яхт-клуб 25 мин

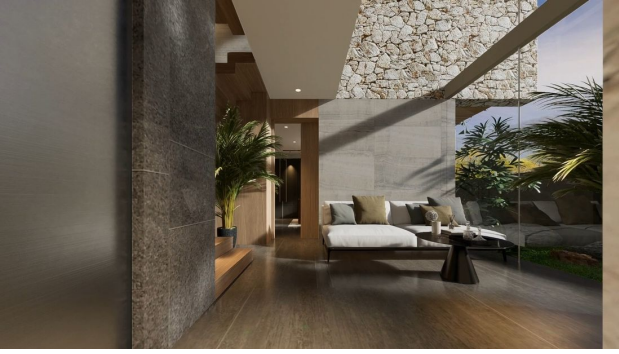
Информация обновлена: 08.02.2024 г.

Фотогалерея











Отсканируйте QR-код, чтобы открыть исходную страницу