

Великолепный комплекс апартаментов класса люкс в поселке Бахчели (010498)



233 042 € - 291 317 €

-  **Площадь** 60 м² - 100 м²
-  **Комнат**
 - 1 спальня
 - 2 спальни
-  **Мебель** Частично
-  **До моря:** 150 м
-  **Локация:** Северный Кипр, Кирения

 До аэропорта: **км**

 До центра
города: **км**

Свойства

- ✓ Вид на море
- ✓ Балкон/Терраса
- ✓ Бассейн
- ✓ Закрытая территория
- ✓ Охрана
- ✓ Электрогенератор

Описание

Новый великолепный жилой комплекс в поселке Бахчели на Северном Кипре, на берегу Средиземного моря, в шаговой доступности от пляжа, в 10 минутах езды от нового 18-луночного гольф-клуба Country Korineum.

До поселка Эсентепе 7 минут езды и 20 минут езды до Кирении.

Мягкий климат, продолжительное лето и живописная природа этих благодатных мест все больше привлекают иностранных покупателей на Северный Кипр.

В этом комплексе вы будете не просто отдыхать, а сможете получать настоящее эстетическое удовольствие от качества вашей новой жизни на Северном Кипре. Высокий уровень строительства и качество отделки не оставят никаких сомнений в правильности вашего выбора.

Комплекс с прекрасным видом на море и горы, состоит из восьми 2-этажных зданий, в которых располагаются 24 двухуровневых апартаментов с 1 и 2 спальнями, 1 или 2 ванными комнатами, с террасами на крышах, где вы сможете наслаждаться потрясающей панорамой морских просторов.

На первом этаже расположены кухни с гостиными открытого плана, на втором - спальни.

Квартиры полностью готовы к заселению.

Встроенная кухня и шкафы в спальнях, качественная сантехника, большие арочные окна, удобная планировка и уют во всем, сделают ваш быт максимально комфортным. Вас впечатлит высочайшее качество строительства и дизайнерских изысков применяемых в строительстве и отделке комплекса.

Прекрасное расположение:

- 150 метров до моря
- 5 минут до ближайшего ресторана
- 5 минут до ближайшего магазина
- 10 минут езды до гольф-клуба
- 20 минут езды до центра Кирении
- 45 минут езды до аэропорта Эрджан
- 30 минут езды до Никосии
- 50 минут езды до Фамагусты
- 90 минут езды до аэропорта Ларнака

Основные характеристики:

- Вид на море и горы
- Ландшафтный сад
- Большой общий бассейн
- Зона отдыха
- Большая терраса на крыше
- Спальня со встроенными шкафами
- Шикарная встроенная кухня
- Просторная гостиная
- Полностью оборудованная ванная комната
- Двойные стеклопакеты
- Высококачественная керамическая плитка на полу
- Солнечные батареи и электрический водонагреватель
- Отдельный бак для воды для каждой квартиры

- Спутниковая и интернет-системы
- Отдельная автомобильная парковка для каждой квартиры
- Выложенные плиткой дорожки возле домов

Описание квартир:

Просторная двухуровневая квартира с одной спальней и мезонином.

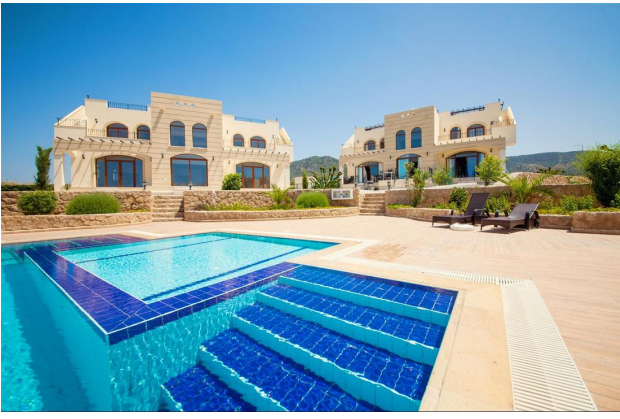
- Спальня имеет большие окна и высокие потолки, гарантируя, что вы получите много естественного света
- Панорамный вид на Средиземное море
- Коммунальный бассейн, парковочное место и ландшафтные сады
- Жилая площадь 60 м²

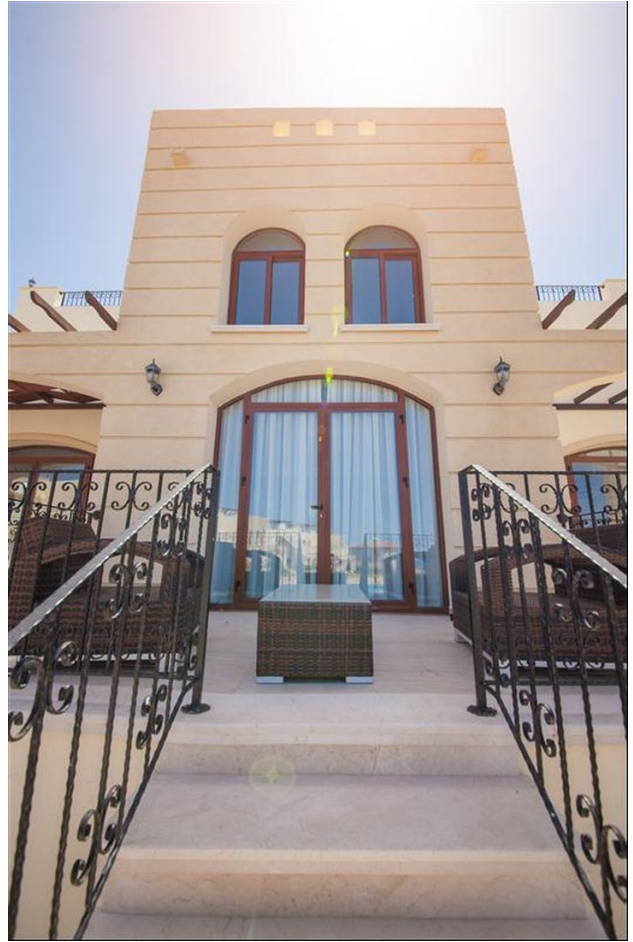
Просторный двухуровневый таунхаус с двумя спальнями и двумя двуспальными кроватями

- Спальни и подсобное помещение имеют большие окна и высокие потолки, гарантирующие, что вы получите много естественного света
- Прямой панорамный вид на Средиземное море и «Горы Беспармак»
- Общий бассейн, парковка и ландшафтные сады
- Расположен в нескольких минутах езды от поля для гольфа

Информация обновлена: 09.10.2024 г.

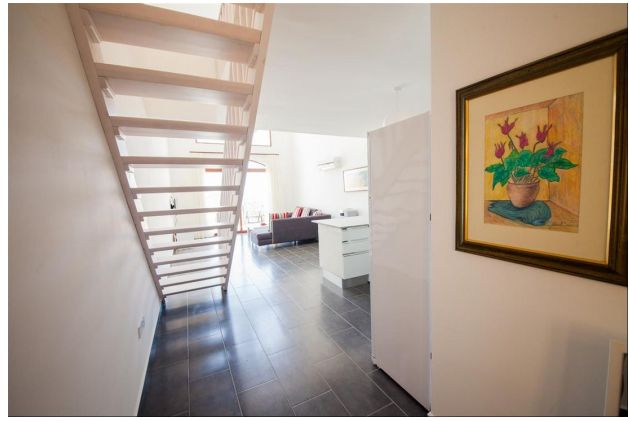
Фотогалерея











Отсканируйте QR-код, чтобы открыть исходную страницу