

Квартиры с собственным садом в жилом комплексе от застройщика в районе Искеле (003109)



218 531 € - 243 590 €

-  Площадь 90 м² - 110 м²
-  Комнат 2 спальни
-  Мебель Частично
-  До моря: м
-  Локация: Северный Кипр, Искеле
-  До аэропорта: км
-  До центра города: км

Свойства

- ✓ Балкон/Терраса
- ✓ Бассейн
- ✓ Закрытая территория
- ✓ Открытая парковка
- ✓ 0% рассрочка
- ✓ Охрана
- ✓ Детская площадка
- ✓ Электрогенератор

Описание

Жилой комплекс представляет собой современное жилое пространство, где каждая деталь заботливо продумана для обеспечения комфорта и роскоши. Комплекс находится в районе Лонг Бич, Искеле.

Площадь каждой квартиры начинается от 90 кв.м, обеспечивая пространство для жизни и отдыха.

Основные характеристики:

- 2+1
- Количество комнат: 2 спальни
- Количество ванных комнат: 2

Удобства и особенности:

- Обеспечение безопасности современной системой видеонаблюдения
- Личное парковочное место для удобства жителей

Интерьер:

- Напольная и ванная керамическая плитка: Большой выбор высококачественных материалов для пола и стен в ванной комнате.
- Ламинат: Возможность выбора стильного и прочного ламината для пола.
- Санузлы: Роскошные санузлы с высококачественными аксессуарами, соответствующими стандартам Hilton.
- Встроенная кухня: Изысканная встроенная кухня с возможностью выбора цвета.
- Шкафы: Встроенные шкафы в каждой спальне и просторная прихожая для удобства хранения.

Окна и отделка:

- Окна из ПВХ: Современные энергосберегающие окна из ПВХ с двойным остеклением.
- Стеклопакеты на лестнице: Природный свет наполняет пространство благодаря стеклянным окнам на лестнице.
- Алюминиевые перила: Стильные алюминиевые перила, обеспечивающие безопасность и эстетику.

Системы:

- Гидрофорная система и солнечная панель: Эффективные системы водоснабжения и подогрева воды.
- Центральное телевидение, спутниковое телевидение и интернет-система: Современные технологии для развлечений и связи.

План оплаты:

- 35 % первоначальный взнос
- 45 % до получения ключей
- 20 % после получения ключей в течении 12 месяцев

Дата начала строительства: 06.2023

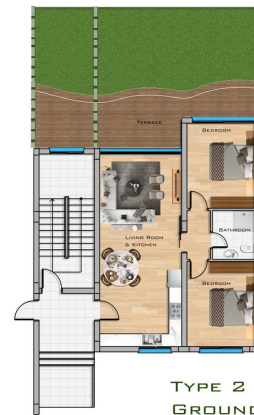
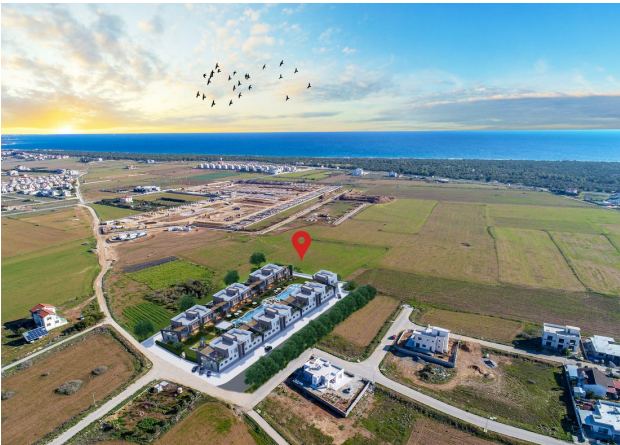
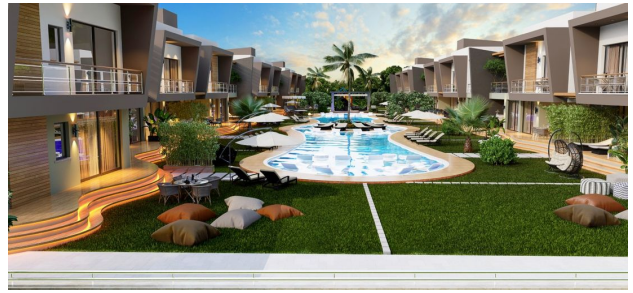
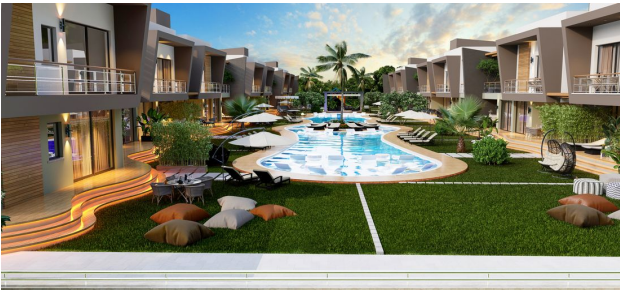
Дата окончания строительства: 06.2026

Этот жилой комплекс предлагает современное и уютное жилье, где качество встречается с функциональностью, создавая пространство для высококлассного образа жизни.

Информация обновлена: 20.08.2024 г.

Фотогалерея





TYPE 2
GROUND FLOOR PLAN



**TYPE 2
FIRST FLOOR PLAN**



GROUND FLOOR PLAN



FIRST FLOOR PLAN





Отсканируйте QR-код, чтобы открыть исходную страницу