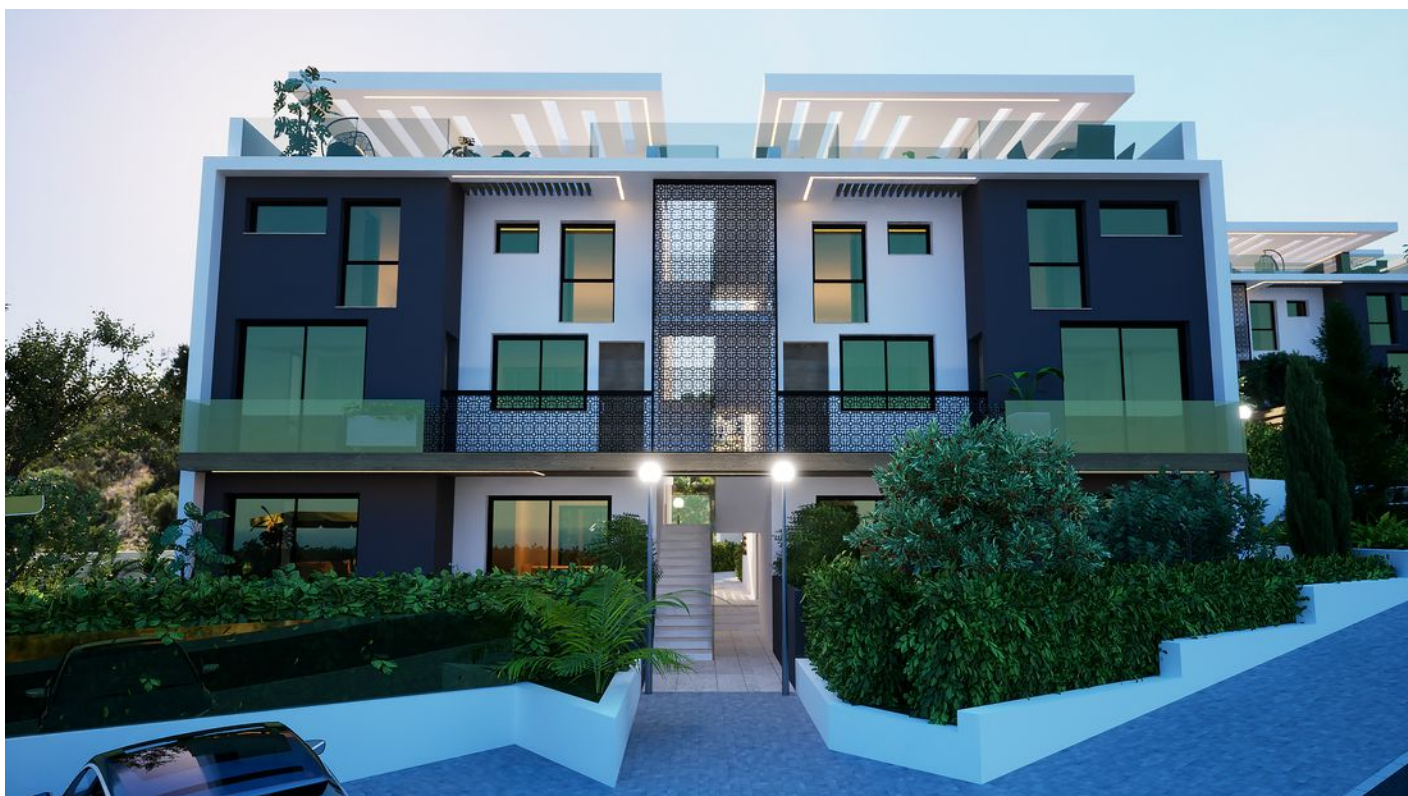


Уютный и современный проект, на склоне живописных гор, в пяти минутах ходьбы от пляжа Эсентепе (002310)



180 653 € - 233 100 €

 **Площадь** 49 м² - 121 м²

 **Комнат** 1 спальня
2 спальни

 **Мебель** Частично

 **До моря:** 200 м

📍 Локация: **Северный Кипр, Эсентепе**

✈ До аэропорта: **км**

🏠 До центра
города: **км**

Свойства

- ✓ Вид на море
- ✓ Балкон/Терраса
- ✓ Бассейн
- ✓ Закрытая территория
- ✓ 0% рассрочка
- ✓ Охрана
- ✓ Детская площадка

Описание

Новый жилой комплекс – ваш вход в магию морской жизни, расположенные на живописном холме и названные в честь тропической морской жизни. Эти дома, сочетающие в себе утонченный дизайн и вдохновляющие элементы, приносят в ваш дом не только атмосферу островного бриза, но и свежесть морского воздуха.

Комплекс предназначен для того, чтобы стать вашим уединенным уголком для отдыха или постоянным местом жительства, предоставляя просторные интерьеры, наполненные радостью и праздничным настроением.

Расстояние до моря 200 метров.

Планировки в продаже:

- 1+1
- 2+1

Общественные места: Места общего пользования в комплексе спроектированы так, чтобы создать приятную и удовлетворительную обстановку. Здесь вы можете наслаждаться бассейном и крытым бассейном, расслабиться в спа-центре, сауне и хаммаме, заниматься спортом в современном спортзале или наслаждаться чашей кофе в кафе-баре.

Инфраструктура

- Открытый бассейн
- Открытая зона отдыха
- Детская площадка
- Тренажерный зал
- СПА
- Сауна
- Хамам
- Крытый бассейн
- Детский бассейн
- Ресторан
- Ландшафтный дизайн

Особенности домов:

- Блеск и стиль: Дизайн интерьеров приносит в дом элегантность и комфорт. Глянцевые шкафы, деревянные лестницы и алюминиевые окна с двойным стеклом создают атмосферу утонченного роскоши.
- Удобства на крыше: Наслаждайтесь частными террасами на крыше, создавая идеальное место для отдыха и общения, а также частными садами, предлагающими уединенное пространство на свежем воздухе.
- Современные технологии: Комплекс оснащен инфраструктурой кондиционирования воздуха, алюминиевыми окнами с двойным стеклом и первоклассной керамикой, придающей интерьерам изысканный вид.

- Качественное оборудование: Ванные комнаты снабжены сантехникой первого класса, а стальные и деревянные лестницы, а также американская входная дверь, добавляют особый шарм вашему пространству.

Дома – это не просто жилье, это погружение в роскошь и комфорт, воплощенные в каждой детали вашего будущего дома.

План оплаты:

- 35% первоначальный взнос
- 35% до окончания строительства
- После получения ключей, течении 3-х месяцев - 30%

Дата окончания строительства: 12.2024 г.

Информация обновлена: 20.08.2024 г.

Фотогалерея









Отсканируйте QR-код, чтобы открыть исходную страницу