

Современные квартиры в жилком комплексе от застройщика в районе Хасбахче (002463)



299 000 € - 569 000 €

🏠 Площадь 74 м² - 166 м²




2 спальни

🏠 Комнат 2+1 пентхаус

3+1 пентхаус

4+1 пентхаус

🪑 Мебель Частично

-  До моря: **м**
-  Локация: **Турция, Алания, Хасбахче**
-  До аэропорта: **32 км**
-  До центра города: **1 км**

Свойства

- ✓ Балкон/Терраса
- ✓ Бассейн
- ✓ Закрытая территория
- ✓ Открытая парковка
- ✓ 0% рассрочка
- ✓ Охрана
- ✓ Лифт
- ✓ Детская площадка
- ✓ Электрогенератор

Описание

Расположенный в живописном районе Хасбахче в Алании, этот уникальный жилой комплекс предлагает современное жилье, окруженное природной красотой, идеально подходящее для тех, кто ценит комфорт и спокойствие.

Район Хасбахче славится своей красивой природой и уединенностью. Жители комплекса могут наслаждаться панорамными видами и тишиной, а в то же время находиться в удобной доступности от города Алания. Это идеальное место для тех, кто стремится к балансу между городским комфортом и природным умиротворением.

Планировки:

- 2+1
- 2+1 дуплекс
- 2+1 с садом
- 3+1 дуплекс
- 4+1 дуплекс

Комплекс предоставляет обитателям возможность расслабиться и насладиться жизнью. Бассейн, расположенный в окружении зеленых насаждений, становится центральным местом для отдыха и восстановления. Комплекс также обеспечивает удобную парковку, что делает вождение беспроблемным для его жителей.

Архитектурный стиль комплекса сочетает современные тенденции с уважением к природному окружению. Жилые единицы спроектированы с учетом максимального использования естественного света, обеспечивая комфорт и пространство для жизни.

Несмотря на уединенное расположение, комплекс остается близким к важным объектам инфраструктуры. Рестораны, магазины и другие удобства находятся в пределах удобной доступности, обеспечивая жителям удобство и разнообразие.

Комплекс обеспечивает уровень безопасности и ухода, предоставляя парковку и, возможно, дополнительные удобства для улучшения качества жизни обитателей.

Этот жилой комплекс в районе Хасбахче, Алания, предлагает современное жилье в обрамлении природы и удобства, чтобы сделать жизнь комфортной и уютной для своих жителей.

Дата начала строительства: 10.2023

Дата окончания строительства: 12.2024

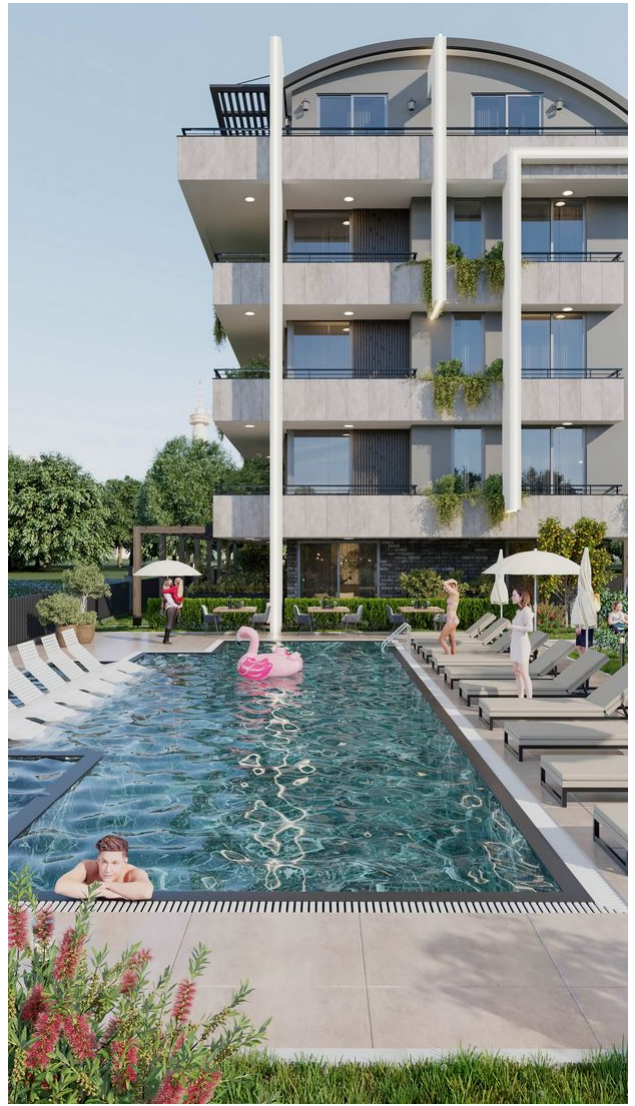
На период строительства рассрочка 0 %. Первоначальный взнос 30 %.

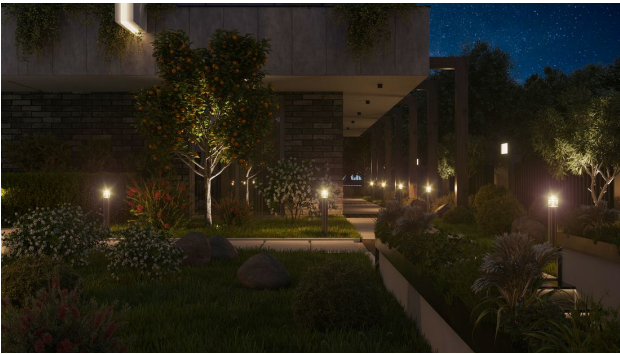
Информация обновлена: 13.11.2024 г.

Фотогалерея













Отсканируйте QR-код, чтобы открыть исходную страницу