





Современная квартира в районе Пунта Прима, Торревьеха (151237)



399 000 €

-  Площадь **72 м²**
-  Комнат **2 спальни**
-  Мебель **Частично**
-  До моря: **м**

📍 Локация: **Испания, Торревьеха**

✈ До аэропорта: **км**

🏠 До центра
города: **км**

Свойства

- ✓ Вид на море
- ✓ Балкон/Терраса
- ✓ Бассейн
- ✓ Закрытая территория
- ✓ Охрана
- ✓ Теннисный корт
- ✓ Лифт
- ✓ Детская площадка

Описание

Эта **современная квартира в районе Пунта Прима**, Торревьеха, предлагает прекрасные виды на море и уникальные удобства для комфортного проживания.

Состоящая **из двух спален** и двух ванных комнат, она оборудована просторной гостиной-столовой с панорамными окнами, открывающими потрясающий вид на море, и современной кухней в открытом плане. Площадь 72 м2.

Квартира также предлагает **огромную террасу площадью 16 кв.м.**, откуда открывается вид на общественные зоны жилого комплекса и на море.

Жилой комплекс, в котором расположена квартира, впечатляет своим роскошным дизайном и богатыми удобствами.

Здесь вы найдете:

- пейзажный бассейн
- бассейн с подогревом
- джакузи
- детскую зону
- теннисный корт
- стол для пинг-понга
- парковочное место

Эти удобства создают идеальное пространство для отдыха и развлечений внутри жилого комплекса.

Пунта Прима представляет собой урбанизацию, расположенную прямо на берегу моря, предоставляя возможность наслаждаться водными видами спорта, отдыхом и пляжами.

Район также близок ко всем необходимым удобствам, включая торговый центр Zenia Boulevard и спортивные центры.

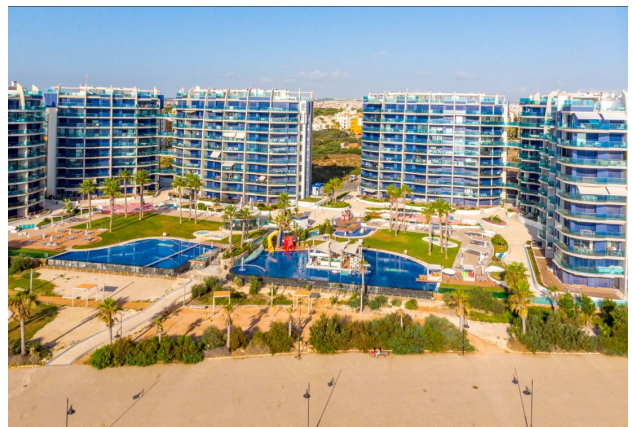
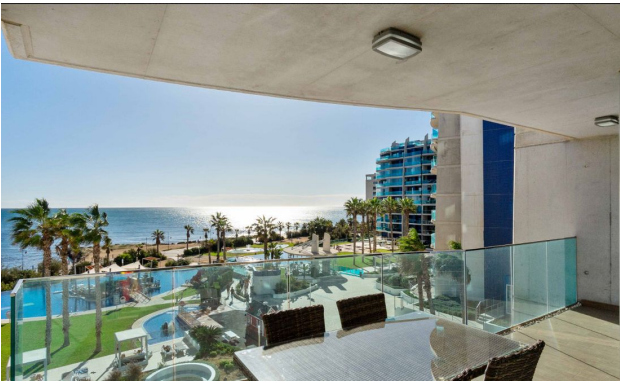
Пляжи Кала Питерас, Плайя-де-Пунта-Прима и Плайя-Фламенка находятся в нескольких минутах ходьбы, а также другие пляжи Ориуэла-Коста и Торревьехи, отмеченные голубым флагом.

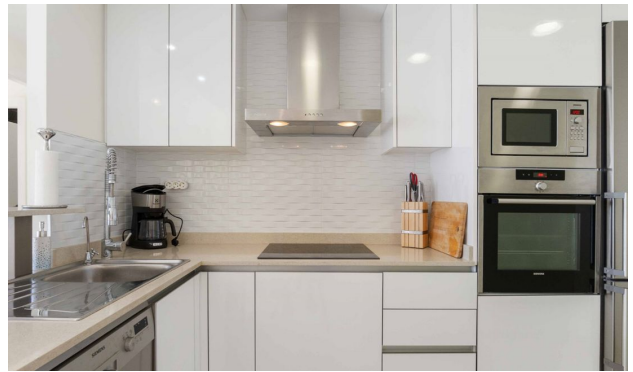
Район граничит с урбанизацией Росио-дель-Мар, а также находится близко к полям для гольфа, таким как Лас-Колинас, Кампоамор, Лас-Рамблас и Вильямартин.

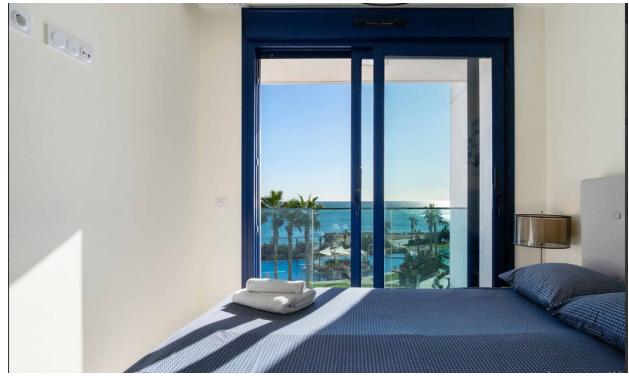
Хорошие транспортные связи с средиземноморским шоссе AP-7 и N-332 обеспечивают легкий доступ ко всем районам.

Информация обновлена: 16.02.2024 г.

Фотогалерея







Отсканируйте QR-код, чтобы открыть исходную страницу