







# Просторная квартира от инвестора в большом жилом комплексе в центре Алании (22300)



**520 000 €**

-  Площадь **99 м²**
-  Комнат **2+1 пентхаус**
-  Мебель **Частично**
-  До моря: **120 м**
-  Локация: **Турция, Алания, Алания центр**
-  До аэропорта: **50 км**

 До центра  
города:

1 км

## Свойства

- ✓ Вид на море
- ✓ Балкон/Терраса
- ✓ Бассейн
- ✓ Закрытая территория
- ✓ Охрана
- ✓ Лифт
- ✓ Детская площадка
- ✓ Электрогенератор

## Описание

Жилой комплекс в самом центре Алании, расположенный всего в 120 метрах от берега моря и песчаного пляжа.

Этот престижный комплекс предоставляет возможность жить и отдыхать в изысканном стиле с прямым видом на море из корпусов А и В с третьего этажа.

С расположением в самом центре Алании, комплекс предлагает прямой выход вдоль зеленой аллеи к престижным ресторанам и благоустроенной набережной. Шаговая доступность ко всей городской инфраструктуре и историческим достопримечательностям делает это место идеальным как для постоянного проживания, так и для отдыха у моря.

### Описание квартиры:

- 2+1 дуплекс
- площадь 99 м<sup>2</sup>
- 4 этаж

- вид на крепость Кале
- боковой вид на море
- квартира А 45 WEST
- пляж Кейкубат

Комплекс состоит из 6 блоков по 5 этажей.

### **Инфраструктура:**

- открытый бассейн
- крытый бассейн с подогревом
- тренажерный зал
- детская игровая комната
- детская площадка
- СПА-центр с хамамом
- сауна
- паровая и массажная комната
- VIP спа-зона

Комплекс обеспечивает безопасность 24/7 с помощью службы охраны и профессионального управляющего. Спутниковое телевидение, интернет, генератор энергии, ландшафтное освещение - все предусмотрено для вашего комфорта и удовлетворения.

Инвестиционная квартира включают в себя все необходимое для комфортной жизни. От стальных входных дверей и видеодомофона до кондиционеров в каждой комнате и пола с подогревом в ванных комнатах и гостиной. Встроенная мебель на кухне и ванных комнатах, бытовая техника Siemens, душевые кабины из стекла, сантехника Grohe - все выполнено с использованием высококачественных материалов.

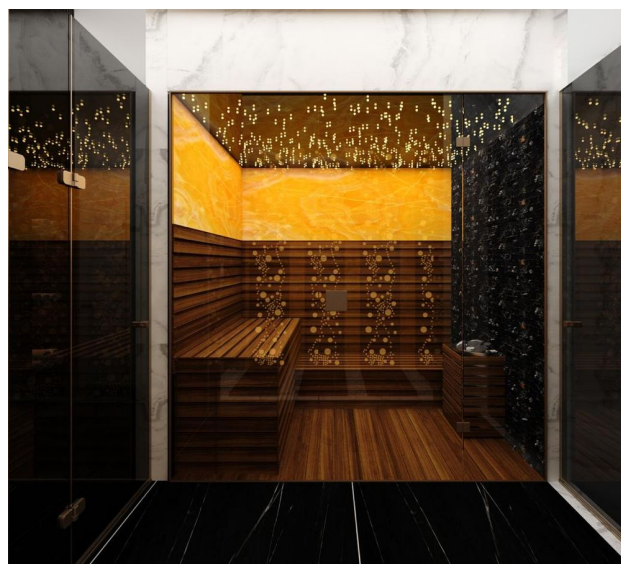
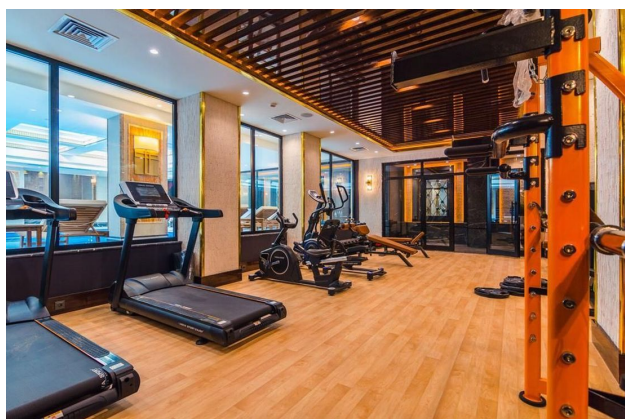
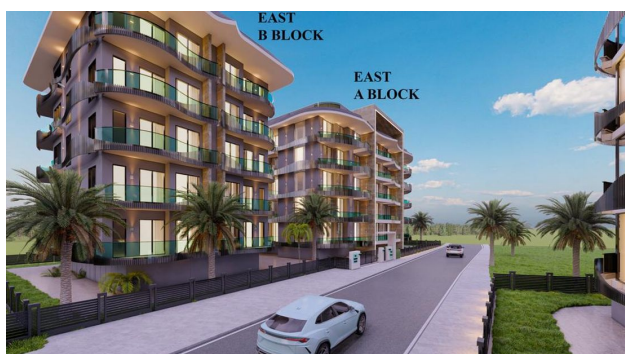
Начало строительства: декабрь 2021

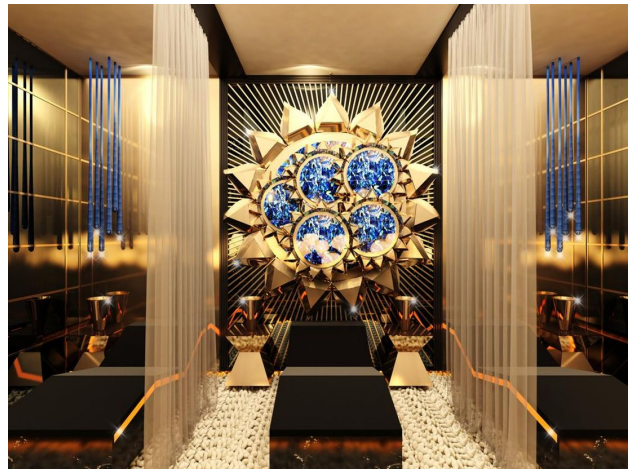
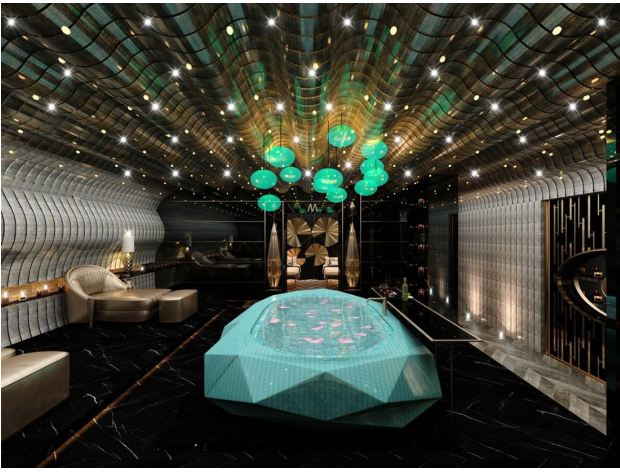
Окончание строительства: декабрь 2023

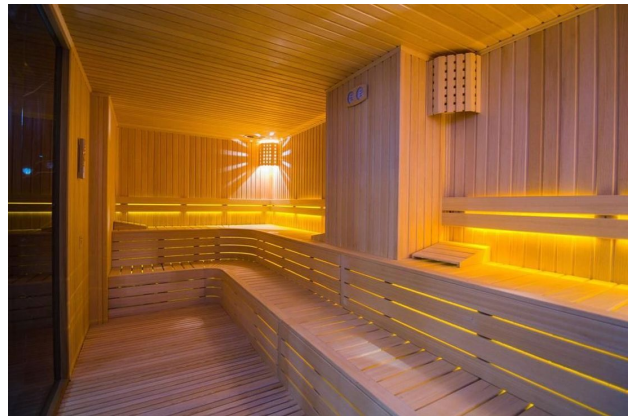
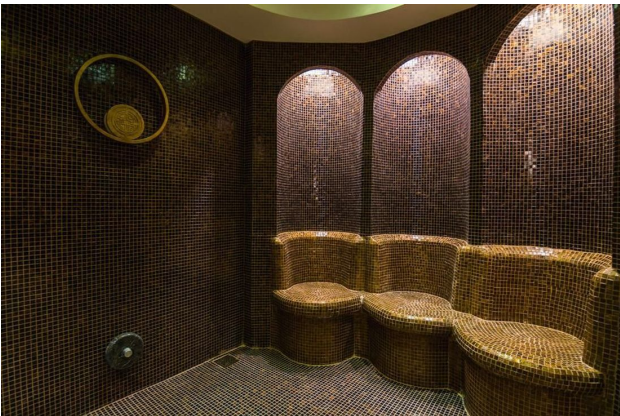
Не упустите свой шанс вложиться в роскошное жилье у моря в центре живописной Алании!

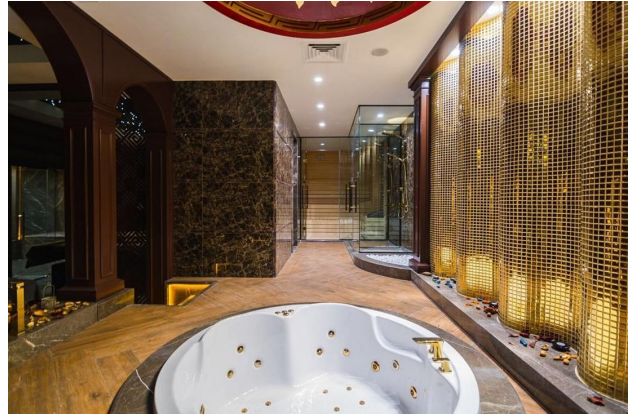
**Информация обновлена: 05.12.2024 г.**

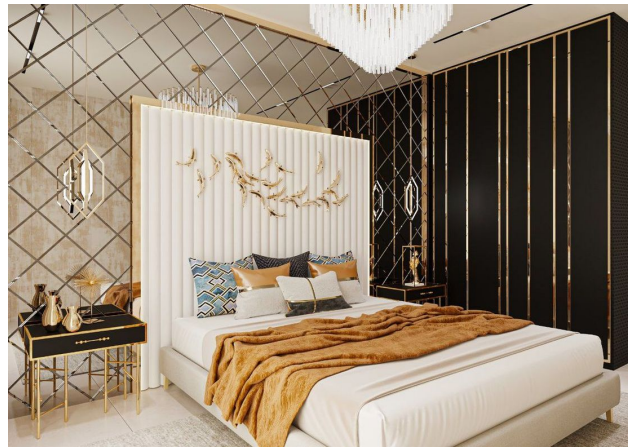
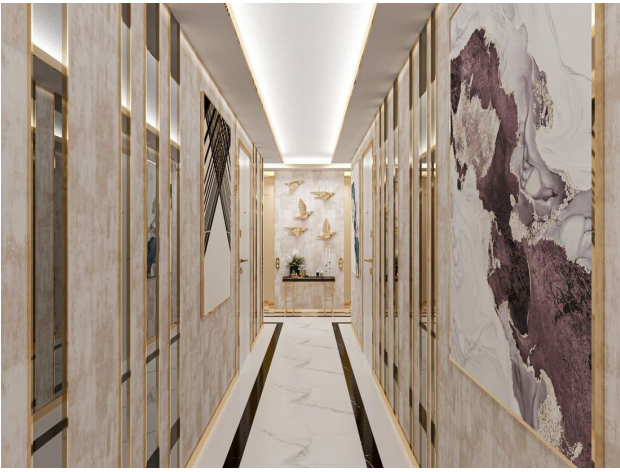
# Фотогалерея















Отсканируйте QR-код, чтобы открыть исходную страницу