

Роскошная и элегантная вилла с бассейном, в прибрежной деревне Сплитска, остров Брач (012280)



1 300 000 €

-  Площадь **290 м²**
-  Комнат **4 спальни**
-  Мебель **Частично**
-  До моря: **150 м**
-  Локация: **Хорватия, Далмация**

✈ До аэропорта: км

🏠 До центра города: км

Свойства

- ✓ Теплый пол
- ✓ Балкон/Терраса
- ✓ Бассейн
- ✓ Закрытая территория

Описание

Роскошная и элегантная вилла с бассейном, расположенная в прибрежной деревне Сплитска, остров Брач.

Эта великолепная вилла является примером недвижимости высшего класса, которая удовлетворит даже самых взыскательных гостей.

Она расположен на участке 800 м² в тихом районе, сам дом площадью более 290 м².

Вилла отличается внушительным внешним видом, частично отделана камнем с о. Брач, имеет подогреваемый противоточный **бассейн** площадью 55 м² и **барбекю** высотой в шесть метров, также в Брачском камне.

Бассейн и терраса окружены зеленой зоной, в которой также есть летний душ.

Две противоположные стороны закрываются скользящими стеклянными стенами Schüco, которые обеспечивают это пространство большим количеством естественного света и позволяют всей площади превращаться в большую открытую гостиную комнату с прямым доступом к бассейну и террасе с одной стороны и **джакузи под открытым небом** на 6 человек - с другой.

На том же уровне есть также кухня со столовой, ванной комнатой и кладовой. Кухня оборудована техникой от ведущих производителей и включает в себя встроенную микроволновую печь, охладитель вина и льдогенератор.

Внутренняя лестница ведет наверх с **четырьмя спальням** с ванными комнатами и балконами.

Они имеют превосходное аудио-видео оборудование, напольное отопление (ванные комнаты тоже), и кондиционирование, массивные кровати из дуба, высококачественные матрасы, стеклянные стены Schüco. В доме также установлена итальянская плитка и сантехника Villeroy & Boch. Вилла имеет **свою парковку** 120 м2.

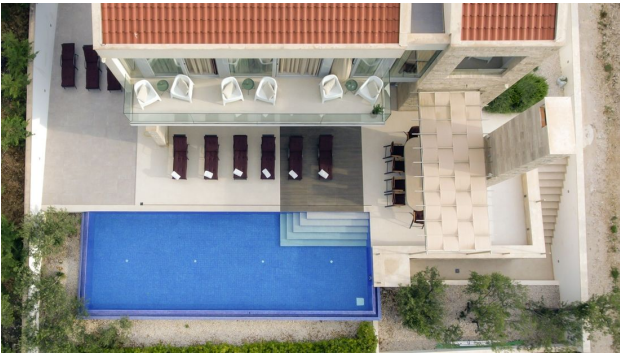
Вилла подходит для большой семьи, двух семей, путешествующих вместе, или группы друзей, желающих остановиться в современной привлекательной вилле на одном из самых популярных островов Хорватии.

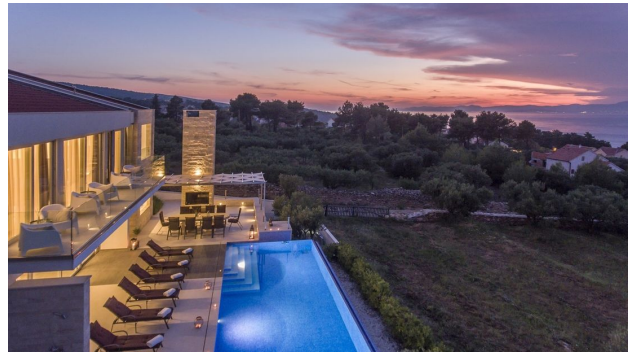
Клиенты могут воспользоваться дневными рейсами близлежащего паромы с Брача обратно в Сплит в течение дня, чтобы исследовать дворец Диоклетиана, который составляет Старый город Сплита.

Информация обновлена: 05.01.2024 г.

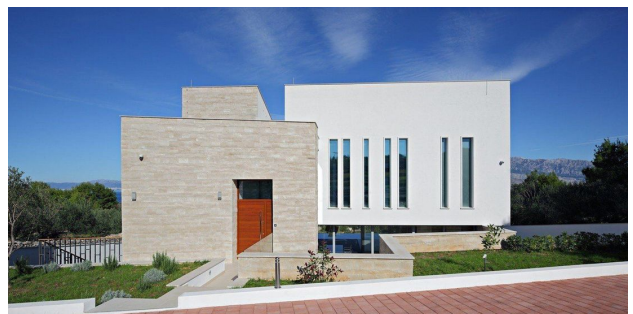
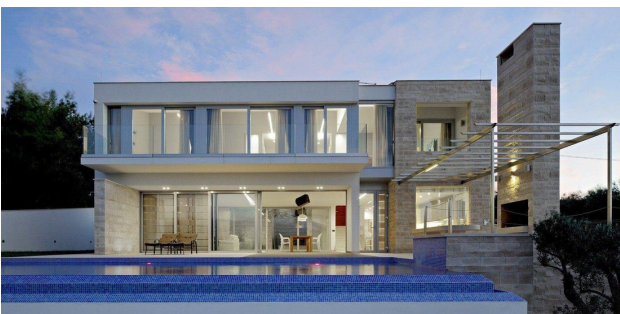
Фотогалерея

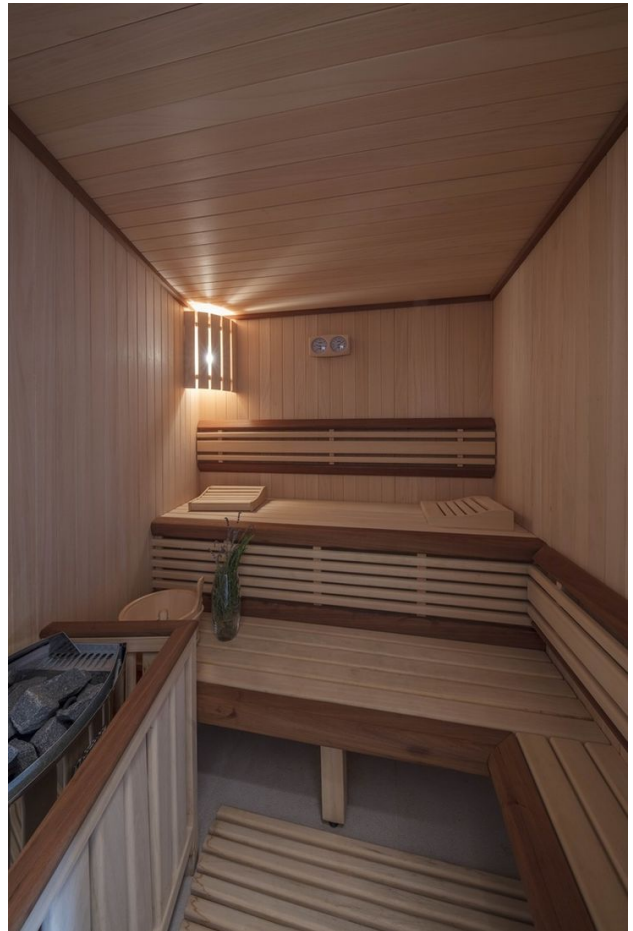














Отсканируйте QR-код, чтобы открыть исходную страницу