

Современные апартаменты в живописном районе Эсентепе (011161)



200 000 €

- 🏠 Площадь** 72 м² - 79 м²
- 🏠 Комнат** 1 спальня
2 спальни
- 🪑 Мебель** Частично
- 🌊 До моря:** 250 м
- 📍 Локация:** Северный Кипр, Эсентепе
- ✈ До аэропорта:** 45 км

 До центра
города: км

Свойства

- ✓ Балкон/Терраса
- ✓ Бассейн
- ✓ Закрытая территория
- ✓ Открытая парковка
- ✓ 0% рассрочка
- ✓ Охрана
- ✓ Детская площадка
- ✓ Электрогенератор

Описание

Проект расположен в живописном районе, в пешей доступности от моря, при этом обеспечивая уединение от шума и городской суеты.

Близкое расположение к городу, торговым центрам и историческим достопримечательностям делает его привлекательным для жизни и инвестиций.

Предлагаем уникальные планировки квартир, сочетающие современный комфорт с природной красотой этого региона. Строительство осуществляется с соблюдением высоких стандартов качества и безопасности.

Комплекс строится в г. Гирне, район Эсентепе / Агырсу.

- Общая площадь: 4,387 м²
- Расстояние до моря: 250 м
- Расстояние до центра: 5 км
- Расстояние до аэропорта: 45 км
- Блоки: 3

- Этажность: 3
- Всего квартир: 30

Типы квартир:

- 1+1 с террасой - 79.00 м2
- 1+1 с террасой - 72.50 м2
- 2+1 лофт с террасой - 71.55 м2

Особенности:

- Все квартиры с террасой
- Строительство в соответствии с нормами сейсмической безопасности
- Соблюдение требований государственного строительного надзора
- Геологический анализ грунта проведен
- Используются качественные материалы для звуко- и теплоизоляции

Социальная инфраструктура:

- Открытый бассейн
- Детская игровая площадка
- Генератор
- Скоростной интернет

Условия оплаты:

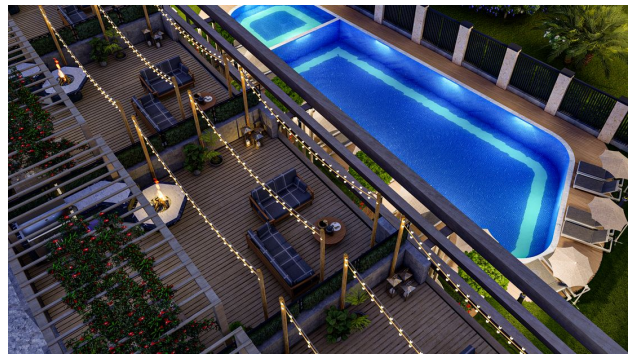
- 35% первоначальный взнос
- 65% рассрочка до окончания строительства

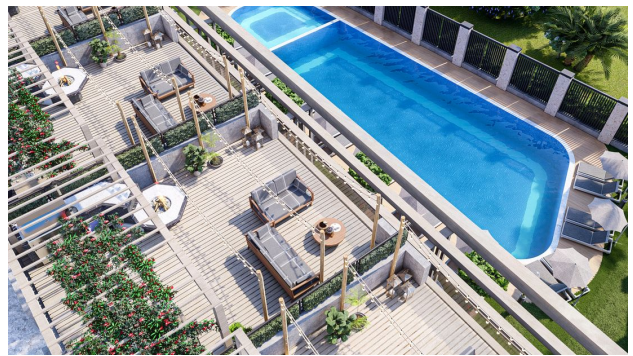
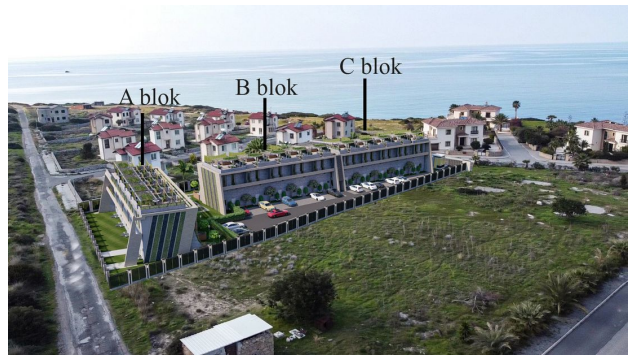
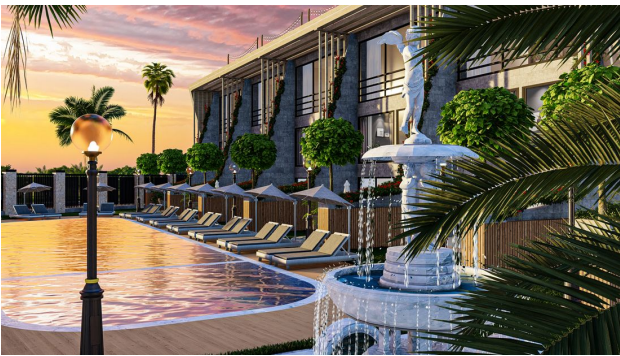
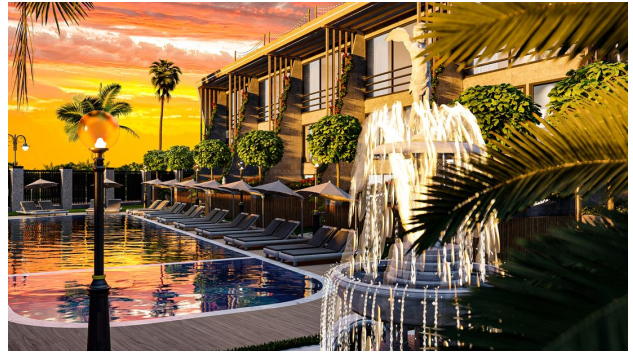
Строительство:

- Дата начала: 01.06.2023
- Дата завершения: 01.06.2025

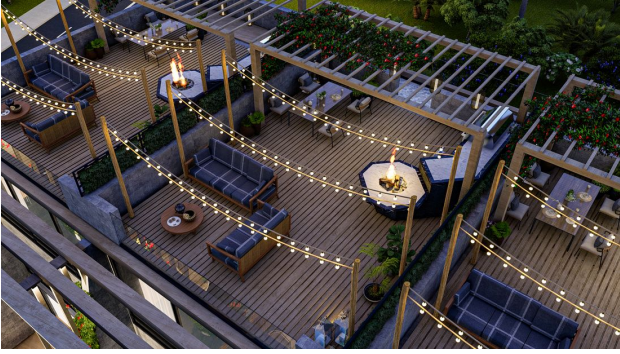
Информация обновлена: 11.04.2024 г.

Фотогалерея











Отсканируйте QR-код, чтобы открыть исходную страницу