





Элитная недвижимость в Лапте с уникальными 2+1 пентхаусами и апартаментами (002314)



232 050 € - 313 600 €

-  Площадь: 70 м² - 130 м²
-  Комнат: 2 спальни
2+1 пентхаус
-  Мебель: Частично
-  До моря: 1000 м
-  Локация: Северный Кипр, Кирения

 До аэропорта: **км**

 До центра
города: **км**

Свойства

- ✓ Балкон/Терраса
- ✓ Бассейн
- ✓ Закрытая территория
- ✓ Открытая парковка
- ✓ 0% рассрочка
- ✓ Охрана
- ✓ Сад
- ✓ Детская площадка
- ✓ Генератор

Описание

Откройте для себя уникальный мир комфорта и роскоши в новом бутик-проекте.

В этом жилом комплексе в самом сердце Лапты представлено всего 40 эксклюзивных единиц:

- 20 **2+1 пентхаусов** с балконами и террасой крыши, оснащенной встроенным барбекю
- 20 **2+1 апартаментов** с садом на первом этаже

Характеристики пентхаусов:

- 60 м² крытая площадь + 8.8 м² и 1.5 м² балконы
- 60 м² терраса крыши с встроенным барбекю

- Кварцевая столешница кухни
- Инфраструктура кондиционирования под сплит-системы
- Встроенные шкафы-купе в спальнях

Характеристики апартаментов с садом:

- 70 м2 крытая площадь
- 13.5 – 46.2 м2 личного сада + 13.5 м2 терраса
- Открытая кухня
- Кварцевая столешница кухни
- Инфраструктура кондиционирования под сплит-системы
- Встроенные шкафы-купе в спальнях

Инфраструктура комплекса:

- Общий бассейн с отделением для детей
- Парковка
- 2 детские площадки
- Тренажерный зал

Месторасположение:

- Кирения: 15 минут
- Никосия: 40 минут
- Аэропорт Эрджан: 1 час
- Школа Лапты: 6 минут
- Necat British College: 9 минут
- Lapta Yavuzlar High School: 5 минут
- Детский сад Лапты: 3 минуты
- Клиника здоровья Лапты: 5 минут
- Песчаные пляжи: 1 км (10 минут пешком)
- Университет Arkin Creative Arts and Design: 15 минут
- Американский университет Гирне: 10 минут

В пределах радиуса 2 км более 20 отелей, баров, ресторанов, супермаркетов и аптек.

Этот проект предоставляет возможность наслаждаться городской жизнью без суеты.

Условия оплаты:

- **Первоначальный взнос 35%:**

Вносится первоначальный взнос в размере 35% от продажной цены. Оставшаяся сумма будет выплачена равными частями до момента сдачи квартиры.

- **Первоначальный взнос 50 % – (применяется скидка 5 %):**

Клиенты, выбравшие этот вариант оплаты, получают скидку 5%. Будет произведен первоначальный взнос в размере 50% от продажной цены со скидкой. Оставшаяся сумма будет выплачена равными частями до момента сдачи квартиры.

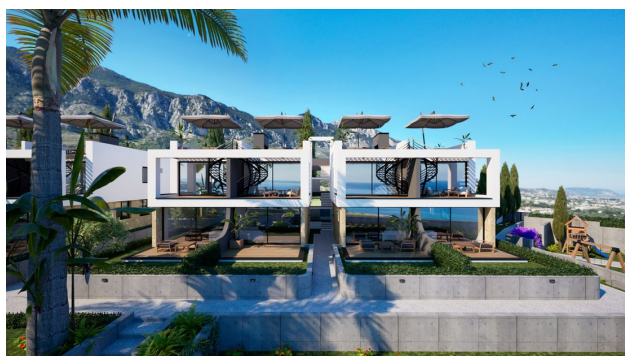
- **Первоначальный взнос 100 % – (применяется скидка 10 %):** Клиенты, выбравшие этот вариант оплаты, получают скидку 10%. Полная стоимость продажи будет оплачена заранее.

Начало строительства - март 2024, завершение - март 2026.

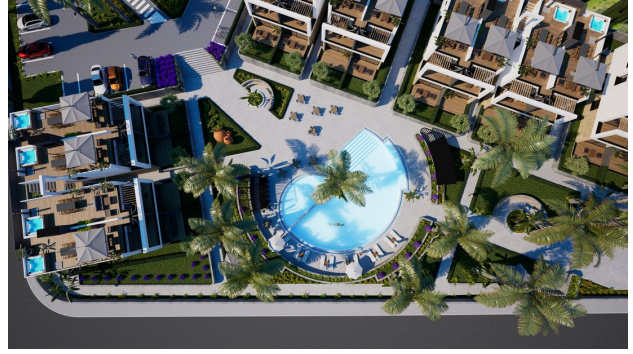
Резервируйте свой уголок рая уже сейчас.

Информация обновлена: 19.08.2024 г.

Фотогалерея









Отсканируйте QR-код, чтобы открыть исходную страницу