



Современные апартаменты с великолепным видом на море и горы, Лонг Бич (015491)



227 272 €

-  Площадь **97 м² - 102 м²**
-  Комнат **2 спальни**
-  Мебель **Частично**
-  До моря: **700 м**
-  Локация: **Северный Кипр, Искеле**
-  До аэропорта: **км**

 До центра
города:

км

Свойства

- ✓ Балкон/Терраса
- ✓ Закрытая территория
- ✓ Открытая парковка
- ✓ 0% рассрочка
- ✓ Лифт

Описание

Представляем вам уникальный проект, который предлагает разнообразное жилье от студий до пентхаусов, с великолепным видом на море и горы в районе Лонг Бич.

Сочетание изысканного архитектурного дизайна и идеального расположения делают эти апартаменты привлекательными для тех, кто ценит комфорт и красоту окружающей природы.

Жилые площади:

- **2+1:** Двухспальные апартаменты имеют площадь от 97 м² до 102 м², обеспечивая комфорт для семейного проживания.

Расстояние до моря 700 м.

Особенности и удобства:

- Заселение было доступно с августа 2020 года, что означает возможность немедленного переезда в ваш новый дом.
- Эти апартаменты идеальны для семейного проживания и являются отличным вариантом для инвестиций в недвижимость.

Интерьерные особенности:

- Спальня с отдельной ванной комнатой/туалетом обеспечивает комфорт и приватность в вашем доме.
- Электрический водонагреватель, стеклянные перила, блестящая кухня, двойные стекла ПВХ/алюминиевые окна, подоконники из натурального мрамора и инфраструктура кондиционирования воздуха создают современный и удобный образ жизни.
- Видеодомофон, центральная камера, лифт, центральные интернет и спутниковые системы обеспечивают безопасность и современные технологии.

Первоначальный взнос 70 %, 30 % в рассрочку 0 % на 12 месяцев.

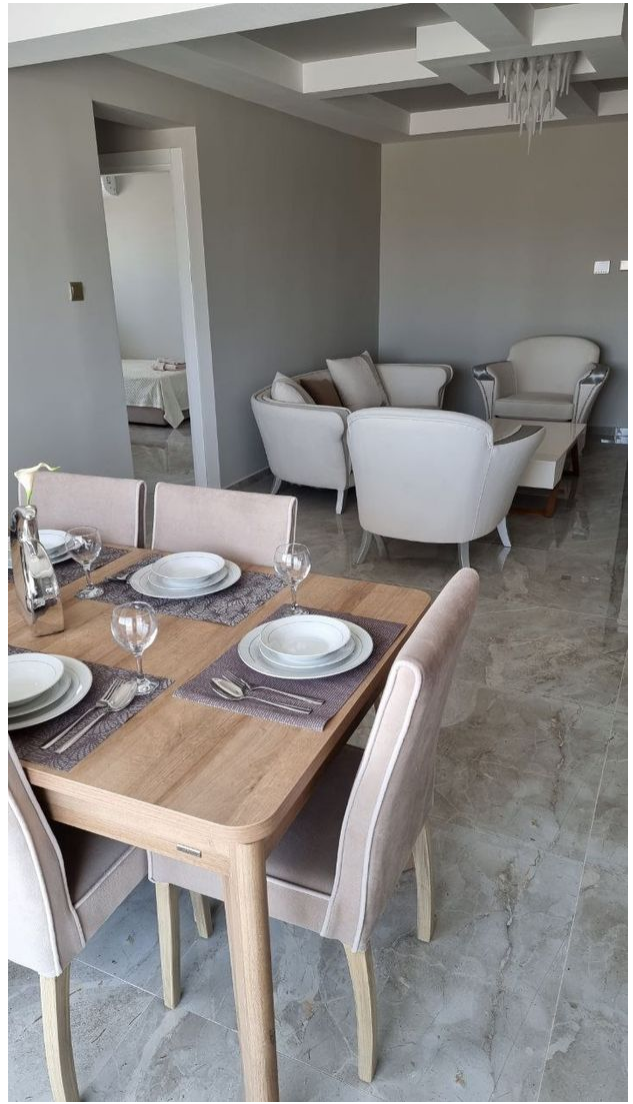
Комплекс предлагает не только дом, но и образ жизни, в котором комфорт и роскошь сочетаются с прекрасным видом на море и горы.

Информация обновлена: 11.10.2024 г.

Фотогалерея





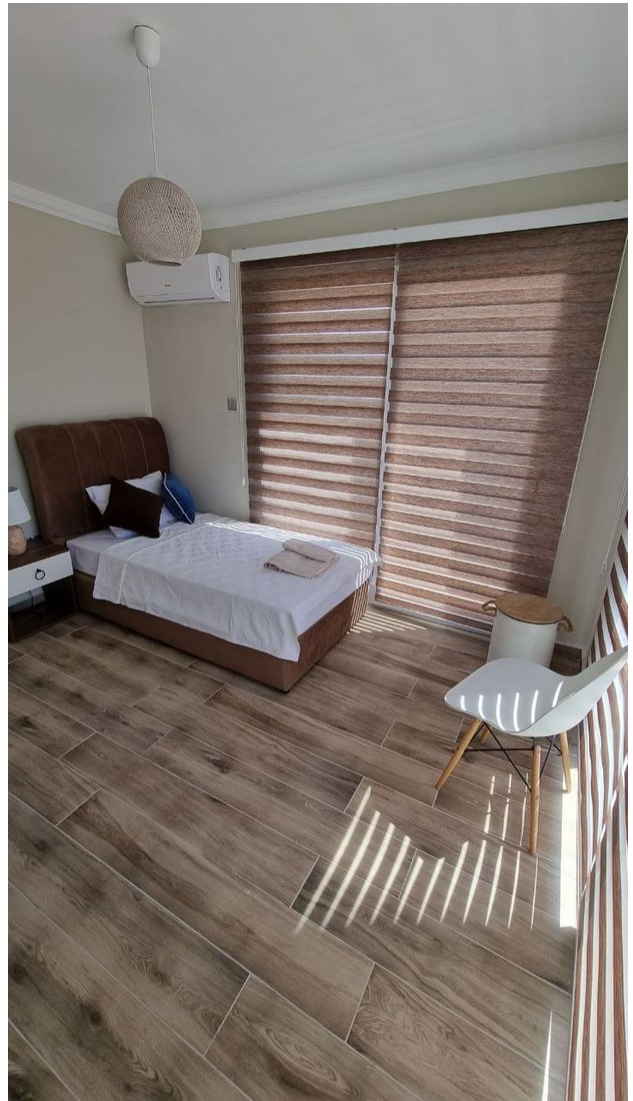


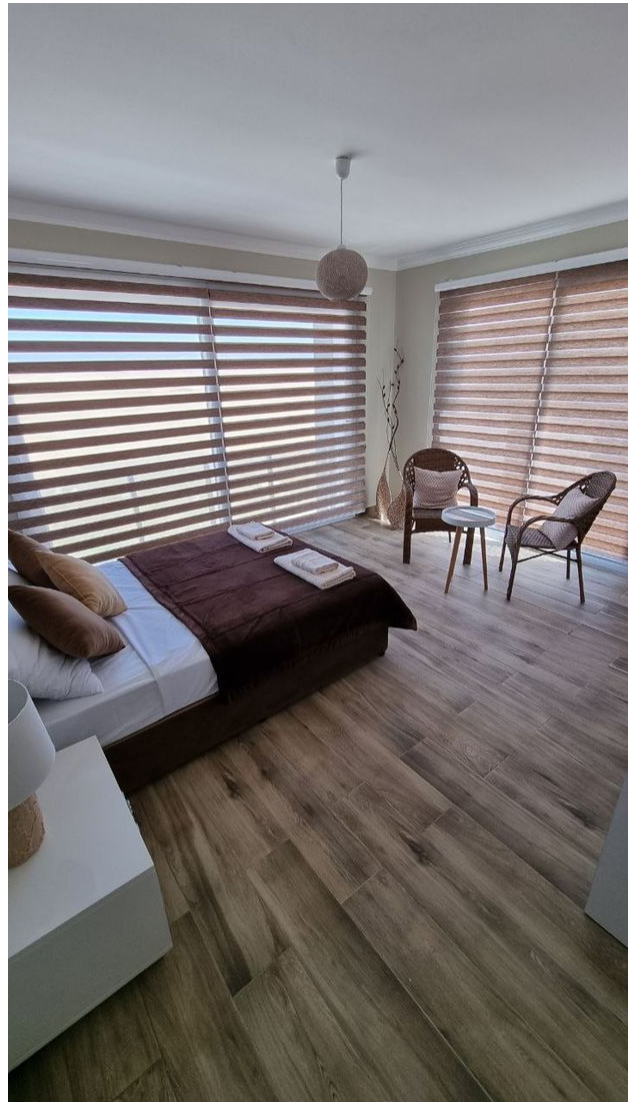


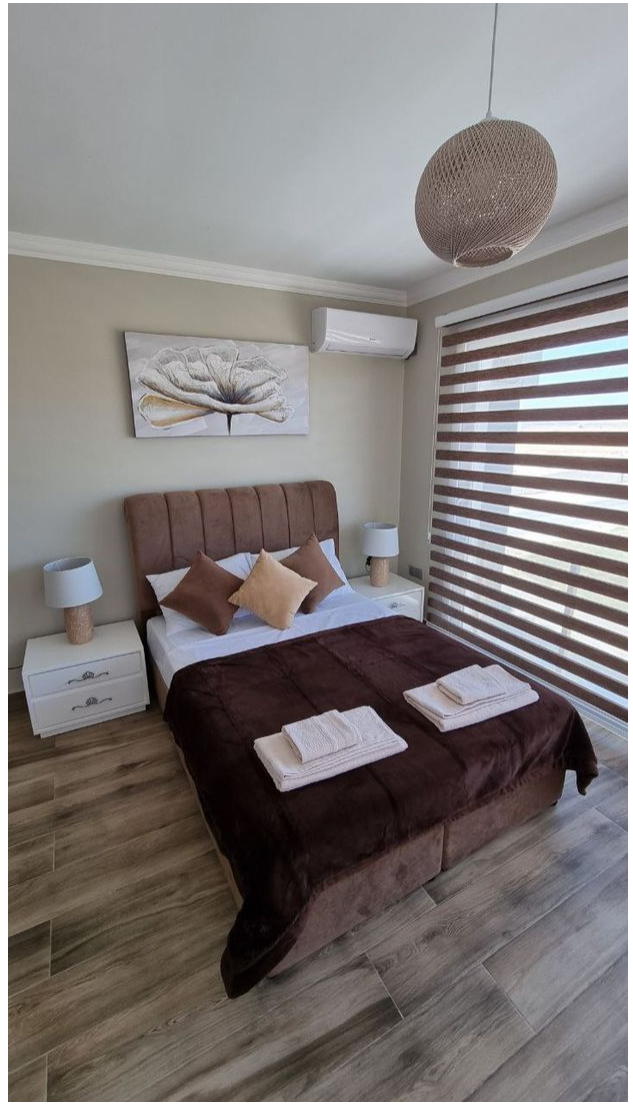
















Отсканируйте QR-код, чтобы открыть исходную страницу