



Просторная вилла на этапе строительства в районе Финестрат (176237)



750 000 €

-  Площадь **198 м²**
-  Комнат **3 спальни**
-  Мебель **Частично**
-  До моря: **м**
-  Локация: **Испания, Аликанте**
-  До аэропорта: **км**
-  До центра города: **км**

Свойства

- ✓ Балкон/Терраса
- ✓ Бассейн
- ✓ Закрытая территория

Описание

Эта вилла задумана как полностью проходимое пространство с внутренними и внешними маршрутами, обеспечивающими доступ к каждому этажу независимо друг от друга.

Из нее открываются различные виды архитектурного комплекса и его окрестностей на фоне моря и Сьерра-Кортины.

Главный вход на виллу расположен в нижней части участка, с просторной парковкой на две машины.

Водная гладь с шезлонгами ведет к дому на его первый этаж, который имеет широкие стены, покрытые каменной кладкой. Из гостиной выходит терраса благодаря большому створчатому окну. Деревянные ставни на каменных стенах обеспечивают полуприкрытую защиту.

На участке также расположен частный бассейн с аквамариновыми тонами и кафельной плиткой, который находится рядом с плиткой, имитирующей дерево, чтобы предотвратить скольжение.

Это пространство включает в себя площадку для барбекю, которая может быть адаптирована в соответствии с потребностями пользователя, с доступом с мощеной площадки через естественный ландшафт.

Характеристики виллы:

- Население: Finestrat

- Тип: Вилла
- Спальни: 3
- Ванные комнаты: 3
- Гостиные: 1
- Размер участка: 564 м2
- Кухня: Американка - меблирована без бытовой техники
- Полезная площадь: 143 м2
- Общая площадь: 198 м2
- Терраса: 73 м2
- Бассейн: частный
- Кондиционер: канальный кондиционер
- Открытая терраса: Да
- Крытая терраса: Да
- Парковка: Да
- Двойное остекление: Да
- Необработанный: Да
- Защитная дверь: Да
- Огороженный участок: Да

Эта вилла представляет собой уникальное сочетание роскоши, комфорта и красоты природы, обеспечивая идеальное место для жизни или отдыха.

Дата окончания строительства: 2025 г.

Информация обновлена: 15.02.2024 г.

Фотогалерея



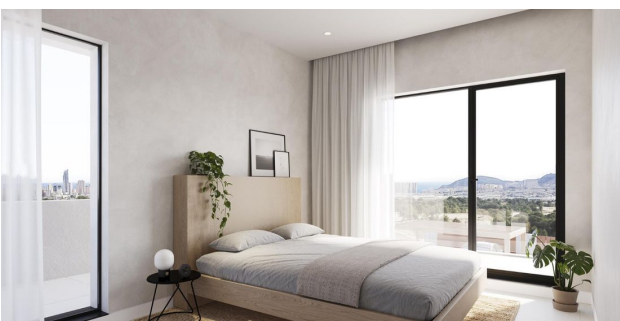


TABLE OF USEFUL SURFACES

11 Hall.....	7,43 m ²
12 Suite bedroom.....	17,76 m ²
13 Suite bedroom.....	20,57 m ²
14 Terrace.....	32,72 m ²

1st Floor USABLE AREA 51,07 m²
1st Floor TERRACE SURFACE 32,72 m²

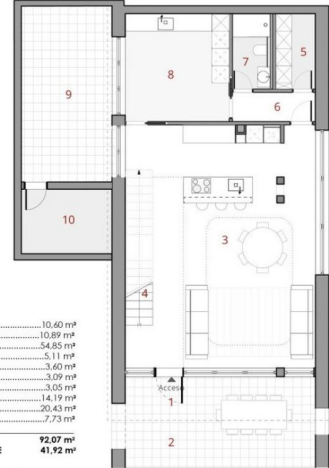


FIRST FLOOR HOUSE BUILT SURFACE 57,43 m²
 (TERRACES ARE NOT INCLUDED)

TABLE OF USEFUL SURFACES

01 Covered porch (50%).....	10,60 m ²
02 Open porch.....	10,89 m ²
03 Living-dining room-kitchen.....	34,65 m ²
04 Staircase in Ground floor.....	5,11 m ²
05 Pantry.....	3,60 m ²
06 Hall.....	3,09 m ²
07 Bathroom.....	3,05 m ²
08 Laundry room.....	14,19 m ²
09 Interior patio.....	20,43 m ²
10 Facilities area.....	7,73 m ²

Ground floor USABLE AREA 92,07 m²
Ground floor TERRACE SURFACE 41,92 m²



GROUND FLOOR HOUSE BUILT SURFACE 108,10 m²
 (TERRACES ARE NOT INCLUDED)