






Комплекс апартаментов для жизни с видом на пляж Лаян (138317)



108 226 €

-  Площадь **37 м²**
-  Комнат **Студия**
 - 1 спальня
 - 2 спальни
 - 3 спальни
-  Мебель **Частично**
-  До моря: **1500 м**
-  Локация: **Таиланд, Пхукет**

 До аэропорта: км

 До центра
города: км

Свойства

- ✓ Вид на море
- ✓ Вид на горы
- ✓ Балкон/Терраса
- ✓ Бассейн
- ✓ Закрытая территория
- ✓ 0% рассрочка
- ✓ Охрана

Описание

Уникальный жилой комплекс всего в 1,5 км от пляжа Лаян.

Живописные бассейны, зеленые острова на территории и уединенные павильоны создают неповторимую атмосферу. Водное пространство вокруг, природа и современный комфорт – в одном месте.

Детали объекта

- Сдача: декабрь 2026 г.
- До моря: 1.5 км
- Спальни: 1 - 4
- Ванные: 1 - 4
- Жилая площадь: 37 - 125 м²
- **Доход:** фактический доход от сдачи в аренду
- **Рассрочка:** рассрочка платежей на период строительства

В комплексе: ландшафт центральной зоны буквально вращается вокруг бассейна, предназначенного для вашего полноценного отдыха.

Он создает уникальные художественные пространства с зелеными островами по всей территории, павильонами для отдыха и местами с уникальной атмосферой и дизайном, который проявляется в деталях экстерьера.

Этот комплекс пропитан страстью тропических островов. Огромная территорией для водных развлечений, собственная торговая улица, зона с лакшери виллами — все это сделает ваш отдых и проживание в этом комплексе незабываемым.

Павильоны, напоминающие ложа раков-отшельников, предоставляют уединенное пространство **с видом на горы и море.**

В апартаментах: Дизайн интерьеров вдохновлен необычными формами природы: это напоминание об острове в море, богатая цветовая гамма создает атмосферу энтузиазма и жизненной энергии.

Особенность: этот проект не просто предлагает квартиры – он создает образ жизни.

Внутреннее водное пространство, коммерческие помещения вдоль улицы, живописный сад с водопадами, ландшафтная архитектура в виде зеленого острова в воде, зона для досуга и ландшафтное зеленое пространство с виллами – всё это лишь малая часть того, что делает этот комплекс уникальным.

В стоимость включено: отделка, сантехника, встроенная кухня, встроенные шкафы, кондиционеры.

В стоимость не включено: пакет мебели.

Расположение:

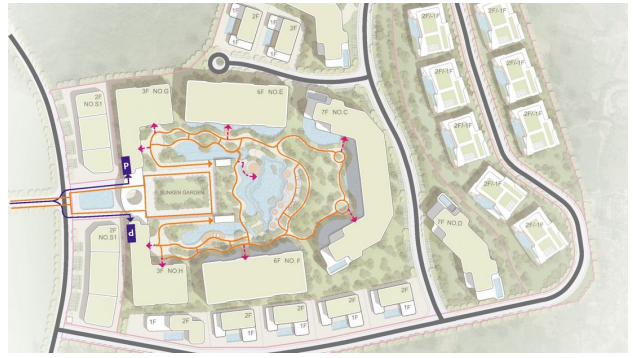
- Аэропорт 25 мин.
- Патонг 48 мин.
- Торговый центр 20 мин.
- Супермаркет 9 мин.
- Рестораны 4 мин.
- Госпиталь 10 мин.
- Гольф-клуб 8 мин.

- Яхт-клуб 28 мин.

Информация обновлена: 21.02.2024 г.

Фотогалерея







TYPE-F22
Plan-1

- 1 Livingroom
- 1 Kitchen
- 1 Diningroom
- 2 Bedrooms
- 2 Bathrooms

Internal 96.82m²
External 17.46m²
Total 114.28m²



TYPE-E

- 1 Livingroom
- 1 Kitchen
- 1 Diningroom
- 3 Bedrooms
- 4 Bathrooms

Internal 174.93m²
External 127.76m²
Total 302.69m²



TYPE-D

- 1 Livingroom
- 1 Kitchen
- 1 Diningroom
- 3 Bedrooms
- 2 Bathrooms

Internal 101.06m²
 External 23.74m²
Total 124.80m²



TYPE-C

- 1 Livingroom
- 1 Kitchen
- 1 Diningroom
- 2 Bedrooms
- 2 Bathrooms

Internal 69.00m²
 External 10.20m²
Total 79.20m²

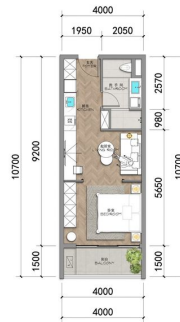
户型设计 House Types Design



TYPE-B2

- 1 Livingroom
- 1 Kitchen
- 1 Diningroom
- 1 Bedroom
- 1 Bathroom

Internal 47.60m²
 External 10.20m²
Total 57.80m²



TYPE-B1

- 1 Livingroom
- 1 Kitchen
- 1 Bedroom
- 1 Bathroom

Internal 37.60m²
 External 6.00m²
Total 43.60m²



TYPE-A

- 1 Livingroom
- 1 Kitchen
- 1 Bedroom
- 1 Bathroom

Internal 32.80m²
 External 4.80m²
Total 37.60m²



Отсканируйте QR-код, чтобы открыть исходную страницу