



Недорогие квартиры в 500 метрах от пляжа Най Янг (140317)



75 121 € - 430 139 €

-  **Площадь** 25 м² - 123 м²
-  **Комнат**
 - 1 спальня
 - 2 спальни
 - 3 спальни
-  **Мебель** Частично
-  **До моря:** 500 м
-  **Локация:** Таиланд, Пхукет
-  **До аэропорта:** км

 До центра
города: км

Свойства

- ✓ Вид на море
- ✓ Вид на горы
- ✓ Балкон/Терраса
- ✓ Бассейн
- ✓ Закрытая территория
- ✓ 0% рассрочка
- ✓ Охрана
- ✓ Лифт
- ✓ Детская площадка

Описание

Новый комплекс от популярного тайского застройщика: современный дизайн и пешая доступность до пляжа, что является большой редкостью на острове Пхукет. В продаже есть апартаменты как с видом на море, так и с видом на горы.

Детали объекта

- Сдача: 2026 г.
- До моря: 500 м
- Спальни: 1 - 3
- Ванные: 1 - 2
- Жилая площадь: 25 - 123 м²
- Доход: фактический доход от сдачи в аренду
- **Рассрочка: рассрочка платежей на период строительства**

В комплексе: комплекс занимает площадь 22 гектара и включает в себя 6 жилых зданий высотой в 7 этажей каждое. Всего в комплексе 814 квартир.

На территории богатый выбор общих зон и инфраструктуры, таких как — бассейн, лобби-гостиная, фитнес-зона, игровая площадка, спа-центр, и многое другое.

На первом этаже есть клубный дом, павильон для досуга и другие удобства для общения и отдыха. Зона бизнес-зала, коворкинг-пространство, и театр с караоке придают проекту уникальность и функциональность.

В апартаментах: разнообразные варианты планировок апартаментов, включая 1-спальные и 2-спальные квартиры различной площади. Внутреннее оформление выдержано в стиле современной элегантности, а широкие окна обеспечивают потрясающие виды на море или горы с тропическими красотами вокруг.

Каждая квартира оборудована современной техникой и удобствами для комфортного проживания.

Квартира с 1 спальней 25 - 37 кв.м \$ 80 530 - \$ 136 069

Квартира с 2 спальнями 60 - 61 кв.м \$ 211 046 - \$ 216 600

Квартиры с 3 спальнями 113-123 кв.м \$ 376 551 - \$ 461 109

Особенность: комплекс располагается всего в 500 метрах от пляжа, в лучшем месте пляжа Най Янг. В его близости находятся известные места, такие как — национальный парк Сиринат, аэропорт Пхукета, курортный отель Dewa Phuket и другие.

Данный проект предлагает уникальное сочетание роскоши и уюта в прибрежном районе и удобной прогулочной зоной вдоль торговой улицы до пляжа Най Янг.

Здесь Вы найдете сочетание современного комфорта и природную красоту природы острова Пхукет.

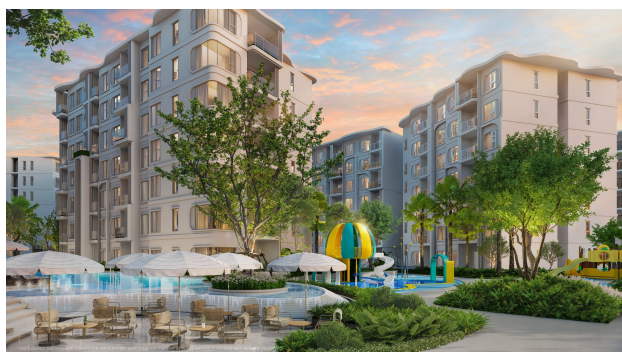
В стоимость включено: отделка, сантехника, встроенная кухня, встроенные шкафы, кондиционеры. **В стоимость не включено:** пакет мебели.

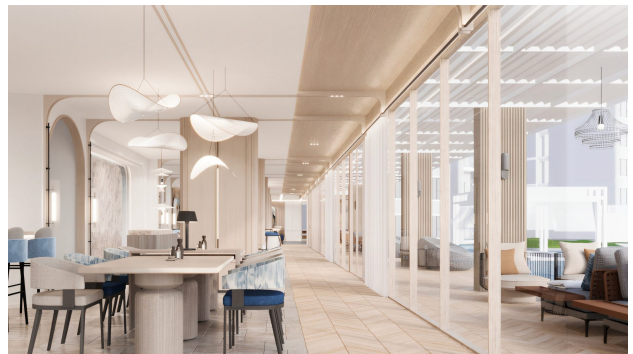
Расположение:

- Аэропорт 5 минут
- Патонг 40 минут
- Торговый центр 20 минут
- Супермаркет 5 минут
- Рестораны 2 минуты
- Госпиталь 20 минут
- Гольф-клуб 20 минут
- Яхт-клуб 15 минут

Информация обновлена: 21.05.2024 г.

Фотогалерея











Отсканируйте QR-код, чтобы открыть исходную страницу