


Современные квартиры в престижном районе Ларнаки (002148)



280 000 €

🏠 Площадь 120 м²

 Комнат	2 спальни
 Мебель	Частично
 До моря:	1000 м
 Локация:	Кипр, Ларнака
 До аэропорта:	км
 До центра города:	км

Свойства

- ✓ Балкон/Терраса
- ✓ Лифт

Описание

Комплекс из 8 двухспальных апартаментов расположен **в престижном районе Ларнаки - Новая Марина**, представляя собой идеальное сочетание современного дизайна и комфортной жизни.

Каждая квартира в комплексе имеет **просторную площадь 120 м2** и состоит из **двух спален с собственными ванными комнатами**, уютной гостиной, полностью оборудованной кухни и столовой зоны.

Большие крытые веранды и терраса на крыше позволяют наслаждаться панорамным видом на окружающую местность.

Расстояние до моря 1000 метров.

Особенности проекта включают в себя высокий уровень энергоэффективности класса "А", окна от пола до потолка, скрытые кондиционеры, кухни с гранитными столешницами и механизмом мягкого закрывания шкафов, встроенные шкафы от пола до потолка, а также множество других удобств, призванных обеспечить комфорт и уют

жильцам.

Комплекс также предлагает **частные парковочные места** с возможностью подзарядки электромобилей, солнечные батареи для нагрева воды и системы напора воды, а также **частный сад** на крыше для пентхаусов.

Благодаря удобному расположению, жители комплекса имеют легкий доступ к основным транспортным магистралям, а также находятся в пешей доступности от лучших пляжей, центра города, магазинов, ресторанов и развлекательных заведений.

Застройщик предоставляет гарантию качества на 5 лет, обеспечивая покупателям долгосрочное удовольствие от проживания в этом прекрасном комплексе.

Дата окончания строительства: 2025 г.

Информация обновлена: 15.03.2024 г.

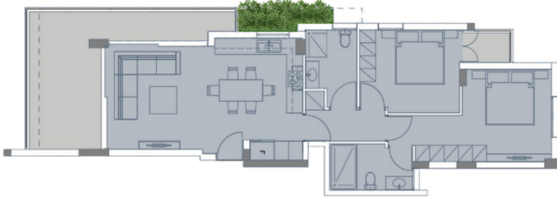
Фотогалерея





PROPERTY DETAILS

Total covered area (sq.m)	120
Living area (sq.m)	81
Covered verandas (sq.m)	23
Other covered areas (sq.m)	16
Bedroom(s)	2
Bathroom(s)	2
Covered parking spaces	1



Отсканируйте QR-код, чтобы открыть исходную страницу