








Новый проект апартаментов в районе Каллифея (003434)



137 000 € - 245 000 €

 Площадь	37 м ² - 69 м ²
 Комнат	1 спальня
 Мебель	Частично
 До моря:	м
 Локация:	Греция, Афины
 До аэропорта:	км
 До центра города:	км

Свойства

- ✓ Балкон/Терраса
- ✓ Закрытая территория
- ✓ Открытая парковка
- ✓ Лифт

Описание

С великим удовольствием представляем вашему вниманию новый проект **в престижном районе Каллифея**, состоящий из семиэтажного здания, расположенного на участке площадью 848 м².

Уникальный проект будет построен в районе Каллифеи, которая расположена между южными районами Афинской Ривьеры и центром столицы.

Это уникальный и выдающийся проект, который своим появлением улучшит качество окружающих его территорий.

Каллифея давно является современным, оживленным районом города с хорошо развитой инфраструктурой: здесь множество школ и детских садов, парков и скверов, игровых площадок, множество магазинов и супермаркетов, кафе и ресторанов.

Район расположен в непосредственной близости к морю, но и добраться отсюда до центра города не составит труда.

Этот проект представляет собой современные апартаменты **площадью от 36,9 до 68,87 м²**, предназначенные для комфортного и стильного проживания.

Жители бизнес-апартаментов будут иметь уникальную возможность наслаждаться более чем 200 солнечными днями в году, отдыхая у красивого бассейна, который будет построен в общественном саду.

Внутри каждой квартиры будут предоставлены современные удобства, включая отопительный насос, электрические рулонные жалюзи, алюминиевые рамы с двойным стеклом для улучшенной звукоизоляции и энергосбережения, а также новый лифт с системой разблокировки для безопасности и удобства жильцов.

Кроме того, предусмотрено **шесть крытых парковочных мест, двенадцать подвальных складских помещений** и двадцать четыре парковочных места на цокольном этаже, обеспечивая комфорт и удобство для всех жильцов.

Расстояние от аэропорта Афин – 38 км, от порта Пирей – 5 км, от центра Афин – 4 км, от университета Харокопеон – 1 км, от станции метро – 100 м.

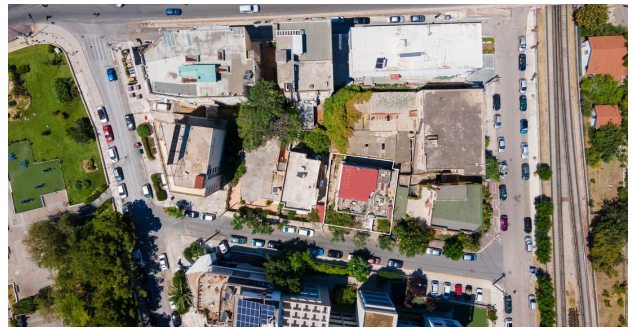
Сдача проекта запланирована на 16 месяцев после начала работ, что означает, что вы сможете наслаждаться новым жильем уже к концу 2024 года.

Этот проект представляет собой идеальную возможность для тех, кто ценит современный комфорт и уют в престижном районе города.

Информация обновлена: 20.03.2024 г.

Фотогалерея







Отсканируйте QR-код, чтобы открыть исходную страницу