

# Комфортабельные апартаменты в сердце живописного Эсентепе (007374)



128 205 € - 273 893 €

🏠 Площадь 51 м<sup>2</sup> - 105 м<sup>2</sup>

🏠 Комнат  
Студия  
1 спальня  
2 спальни

🪑 Мебель Частично

🌊 До моря: 700 м

📍 Локация: **Северный Кипр, Эсентепе**

✈ До аэропорта: **40 км**

🏠 До центра  
города: **км**

## Свойства

- ✓ Балкон/Терраса
- ✓ Бассейн
- ✓ Закрытая территория
- ✓ Открытая парковка
- ✓ 0% рассрочка
- ✓ Охрана
- ✓ Детская площадка

## Описание

Жилой комплекс - это идеальное пристанище в сердце живописного Эсентепе на Северном Кипре, где современная роскошь сочетается с уютом и комфортом.

Состоящий из одиннадцати жилых блоков, комплекс предлагает разнообразие квартир, начиная от стильных студий и заканчивая просторными пентхаусами с двумя спальнями и удивительными террасами на крыше.

### Типы апартаментов:

- студия площадь 51-55 м<sup>2</sup>
- 1+1 лофт площадь 80-95 м<sup>2</sup>
- 2+1 площадь 105 м<sup>2</sup>

Архитектура комплекса воплощает современный стиль, где чистые линии и обширные стеклянные поверхности создают атмосферу простора и света. Фасады зданий,

выполненные **в светлых тонах**, подчеркивают ощущение пространства и воздушности.

Каждая деталь проекта продумана до мелочей, чтобы обеспечить идеальные условия для комфортной жизни.

Расстояние до моря 700 метров.

#### **Расположение:**

- Аэропорт 40 мин.
- Супермаркет 10 мин.
- Аптека 9 мин.
- Школа 10 мин.
- Детский сад 11 мин.
- Больница 10 мин.

#### **На территории комплекса размещается разнообразная инфраструктура:**

- открытый бассейн площадью 310 м<sup>2</sup>
- крытый бассейн площадью 80 м<sup>2</sup>
- турецкая баня
- сауна
- современный тренажерный зал
- детская площадка
- мини-баскетбольная площадка
- обширные зеленые зоны

Большое внимание уделяется безопасности и комфорту жителей: комплекс полностью огорожен и оснащен круглосуточными службами охраны.

Расположение обеспечивает удобный доступ ко всему, что может понадобиться для комфортной жизни, включая рестораны, пляжи, гольф-курорты и супермаркеты.

Пляжи Алагади и Эсентепе, гольф-курорт Kogineum и множество других удобств находятся в пределах короткой прогулки или езды на автомобиле.

Строительная компания, реализующая проект, обладает значительным опытом и репутацией на рынке недвижимости Северного Кипра.

Они гордятся своей командой профессионалов и стремятся превзойти ожидания клиентов во всех аспектах строительства.

Комплекс предлагает уникальные возможности финансовых услуг и страхования благодаря наличию собственного банка и страховой компании в составе группы компаний.

Это делает процесс приобретения недвижимости еще более удобным и безопасным для клиентов.

### **План платежей:**

- **Первоначальный взнос 40%**
- До марта 2031 года - беспроцентная рассрочка 60%

Планирование вашего будущего — это выбор превосходных удобств, безопасности и красоты уникального места, где сбываются мечты о жизни у моря.

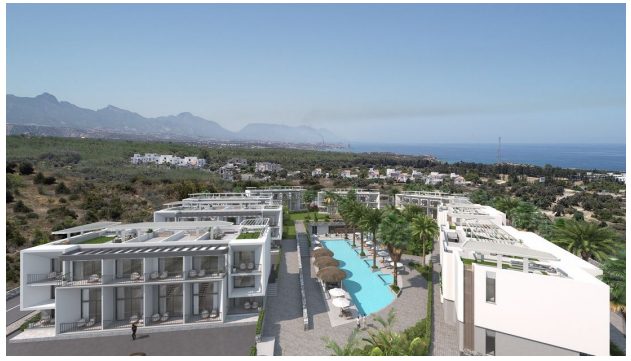
Дата окончания строительства: 03.2027

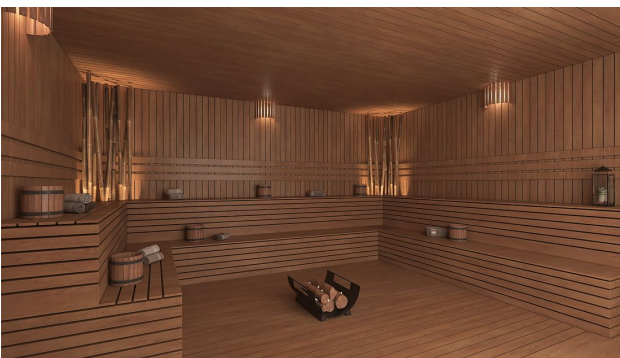
**Информация обновлена: 21.08.2024 г.**

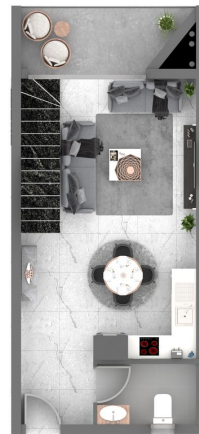
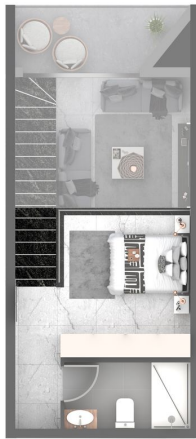
## **Фотогалерея**

















Отсканируйте QR-код, чтобы открыть исходную страницу