





Современная вилла в очаровательной деревне Беллапаис (008374)



1 573 428 €

-  Площадь **295 м²**
-  Комнат **4 спальни**
-  Мебель **Частично**
-  До моря: **1500 м**

📍 Локация: **Северный Кипр, Кирения**

✈ До аэропорта: **км**

🏠 До центра
города: **км**

Свойства

- ✓ Вид на море
- ✓ Балкон/Терраса
- ✓ Бассейн
- ✓ Закрытая территория
- ✓ 0% рассрочка

Описание

Исключительная вилла с четырьмя спальнями и современной архитектурой, занимающее престижное место в очаровательной деревне Беллапаис на Северном Кипре.

Эта вилла представляет собой гармоничное сочетание роскоши и уюта, предоставляя идеальное пространство для жизни и отдыха в изысканной обстановке.

Вилла открывает перед вами редкую возможность насладиться высочайшим уровнем комфорта в прекрасном месте, идеально подходящем как для постоянного проживания, так и для инвестиций с целью аренды или перепродажи.

Беллапаис — это уникальное место, где величественная история, обаятельная природа и современные удобства сочетаются в идеальной гармонии, создавая исключительную атмосферу для жизни.

Основные преимущества виллы:

Превосходное расположение: Вилла находится всего в 1500 метрах от берега моря, что делает ее идеальным местом для любителей пляжного отдыха и активного образа

жизни. Беллапаис предлагает уединение и спокойствие, но в то же время находится в непосредственной близости от живописного города Кирения, где вы сможете насладиться множеством ресторанов, магазинов и развлечений.

Современный дизайн и просторные площади: Вилла имеет общую площадь 295 м² и спроектирована с учетом комфорта и простора. Открытая планировка создает атмосферу света и пространства, а панорамные окна открывают захватывающие виды на горы и море. Большая гостиная, кухня и столовая с легкостью переходят на террасу у бассейна, предлагая идеальное место для семейных встреч и отдыха на свежем воздухе.

Большой участок с бассейном: Вилла располагается на участке площадью 835 м², который включает в себя привлекательный бассейн и обширные террасы. Здесь вы можете наслаждаться плаванием в бассейне в теплые летние дни или расслабиться на террасе, наслаждаясь чашечкой кофе в прохладном зимнем утре.

Качество и надежность: Строительство осуществляется с применением высококачественных материалов, гарантируя долговечность и надежность. Застройщик проекта обладает богатым опытом в финансовой и банковской сфере, что обеспечивает проекту стабильность и экономическую обоснованность.

Дополнительно к этим преимуществам, важно отметить, что близость к ключевым объектам, таким как аэропорт, супермаркеты, аптеки, школы и больницы, делает виллу идеальным выбором для комфортного и удобного образа жизни.

Расположение:

- Аэропорт 40 мин.
- Супермаркет 2 мин.
- Аптека 2 мин.
- Школа 6 мин.
- Детский сад 7 мин.
- Больница 7 мин.

План платежей:

- **Первоначальный взнос - 40%**
- Беспроцентная рассрочка на 60 месяцев - 60%

Дата окончания строительства: 1 год после подписания договора

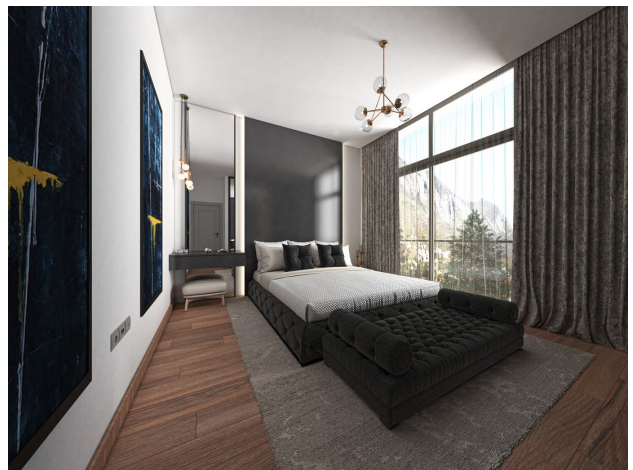
Информация обновлена: 08.10.2024 г.

Фотогалерея













Отсканируйте QR-код, чтобы открыть исходную страницу