


Апартаменты в элитном жилом комплексе в живописном курортном поселке Лайан Бэй на побережье Пхукета (008401)



1 117 000 € - 2 665 500 €

🏠 Площадь	251 м ² - 829 м ²
	3 спальни
🏠 Комнат	4 спальни
	3+1 пентхаус
	4+1 пентхаус
🪑 Мебель	Частично
🌊 До моря:	м
📍 Локация:	Таиланд, Пхукет

 До аэропорта: км

 До центра
города: км

Свойства

- ✓ Балкон/Терраса
- ✓ Бассейн
- ✓ Закрытая территория
- ✓ Охрана
- ✓ Детская площадка

Описание

Элитный жилой комплекс, расположенный в живописном курортном поселке Лайан Бэй на северо-западном побережье Пхукета.

Этот роскошный комплекс представляет собой совершенное сочетание комфорта, уединения и роскоши в идиллической обстановке с видом на океан.

На просторной территории, охватывающей более 40 акров, размещены 42 частных виллы и кондоминиумы с собственными бассейнами.

Виллы представлены в 17 вариантах с **тремя и четырьмя спальнями**, а также имеются **одноэтажные, дуплексные и пентхаусы** с аналогичным количеством спален.

Площадь вилл варьируется от 501 до 655 кв.м, а кондоминиумов — от 251 до 829 кв.м.

Жители могут наслаждаться роскошными удобствами, такими как **частные бассейны, плавательный бассейн** только для жителей, **фитнес-центр**, клуб и **парковка**.

Кроме того, комплекс предлагает доступ ко всему богатому спектру развлечений и удобств Лайан Бэй, включая рестораны, спа-центр, пляжный ресторан и бар, спортивные объекты, вертолетную площадку и яхт-клуб.

ОСНОВНЫЕ МОМЕНТЫ ИНВЕСТИЦИЙ

- Роскошный комплекс на курорте мирового класса с доступом к гостиничным удобствам и услугам
- Резиденции без права собственности в гостиничном комплексе
- Отличное расположение в районе Лаян
- Высококвалифицированный и авторитетный разработчик и оператор
- **Привлекательные условия оплаты:** первоначальный взнос всего 10% и оплата при сдаче 70% от цены

Владельцы будут иметь доступ к услуге аренды, которой управляет команда недвижимости. Помещения будут сданы в долгосрочную аренду.

Проект расположен всего в паре километров от Лагуны Пхукет с ее отелями, ресторанами, спа и 18-луночным полем для гольфа. Торговый и ресторанный район Боат-Авеню и торговый центр Porto de Phuket расположены в 15 минутах езды. 2 лучшие международные школы Пхукета — UWC и British International School — расположены в 30 минутах езды; Аэропорт Пхукета – всего в 25 минутах езды.

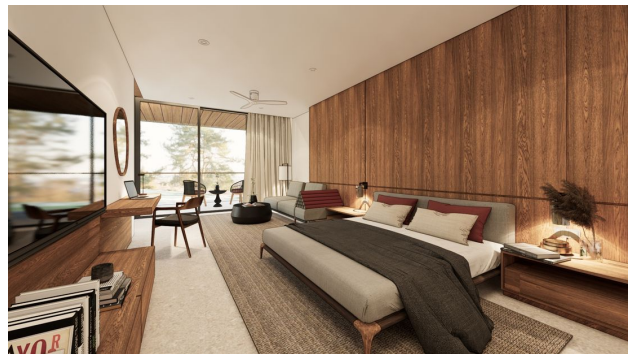
Проживание обещает роскошный отдых и незабываемый образ жизни в одном из самых привлекательных уголков Пхукета, где соседство с роскошными курортами создает идеальную атмосферу для жизни и отдыха.

Информация обновлена: 26.03.2024 г.

Фотогалерея









Отсканируйте QR-код, чтобы открыть исходную страницу