


# Уникальная квартира на верхнем этаже с видом на Варшаву (00392)



**702 000 €**

-  **Площадь** 120 м<sup>2</sup>
-  **Комнат** 2 спальни
-  **Мебель** Полная
-  **До моря:** м
-  **Локация:** Польша, Варшава

 До аэропорта: **км**

 До центра  
города: **км**

## Свойства

- ✓ С мебелью
- ✓ Балкон/Терраса
- ✓ Подземный паркинг

## Описание

Представляем вам уникальную квартиру на верхнем этаже, предназначенную для семей, которые ценят высокий стандарт, зелень вокруг и качество жизни.

С этой квартирой вы получите не только прекрасное пространство, но и потрясающие **солнечные лоджии и две большие террасы на крыше**, площадью более 90 м<sup>2</sup>.

Это создаст неповторимое ощущение комфорта и простора, дополненное захватывающим видом на панораму Варшавы.

### Планировка квартиры и ее основные преимущества:

Квартира органично спланирована с удобно разделенной гостиной и приватной зоной.

- **Просторная и стильная гостиная объединена с кухней и столовой.** Кухня, соединенная с гостиной, оснащена высококачественной техникой от признанных брендов, включая большой холодильник с льдогенератором, посудомоечную машину и электрическую духовку Bosch.
- Из гостиной есть выход на **две отдельные, ухоженные террасы**, украшенные пышными растениями. На террасах установлена садовая мебель, а отсутствие соседей создает эффект частного сада на крыше, где вы можете наслаждаться покоем в любое время года.
- Далее вы найдете **кабинет/гостевую спальню** с выходом на террасу, просторную ванную комнату с ванной и окном, а также отдельную комнату для стирки.

- На противоположном конце приватной зоны расположена **детская спальня с панорамным видом** на город и уютная главная спальня с кондиционером, гардеробной (с множеством шкафов!) и собственной ванной комнатой с душевой кабиной.
- Кроме того, в главной спальне есть стеклянная лоджия во всю высоту, с которой открывается прекрасный вид на закаты и ночные небоскребы Варшавы.

Квартира включает в себя **два удобных парковочных места** на уровне -1, а также помещение для хранения велосипедов. Одна из террас также оснащена автоматической системой полива.

### **Расположение:**

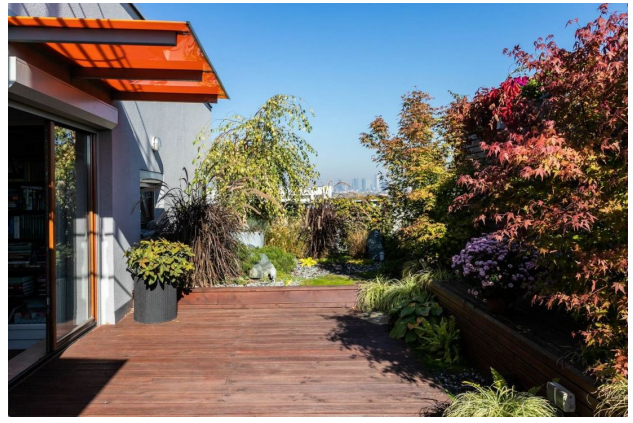
Эта уникальная квартира находится в зеленом районе Горного Мокотова, на улице Воронича. Рядом с квартирой находятся торговый центр Галерея Мокотув, медицинские учреждения, школы, детские сады, рестораны, спортивные объекты и почта. В нескольких минутах ходьбы находятся автобусные остановки и трамвайные линии (пересечение улиц Воронича/Волоска - Зайездня Мокотов). Станция метро Wierzbno находится в трех автобусных остановках.

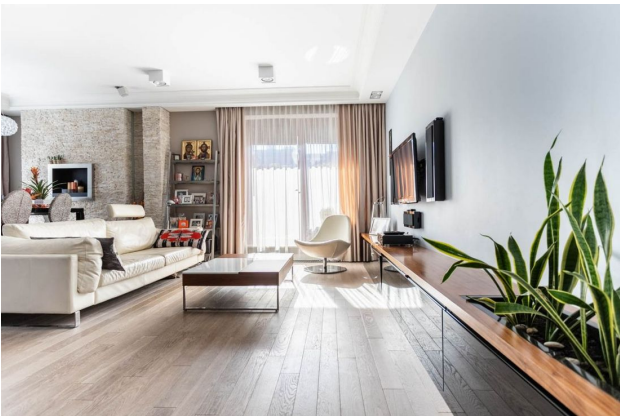
Для владельцев автомобилей легкий доступ обеспечен благодаря близости к улицам Волоска, Пулавска, Жвирки и Вигуры, а также Ал. Независимости.

Дорога до центра города или аэропорта занимает примерно 10-15 минут.

**Информация обновлена: 08.04.2024 г.**

## **Фотогалерея**









Отсканируйте QR-код, чтобы открыть исходную страницу