

Современные виллы в охраняемом поселке в районе Раваи (149317)



309 400 € - 390 000 €

- Площадь** 225 м²
- Комнат** 3 спальни
- Мебель** Частично
- До моря:** 6000 м
- Локация:** Таиланд, Пхукет
- До аэропорта:** 80 км
- До центра города:** км

Свойства

- ✓ Балкон/Терраса
- ✓ Бассейн
- ✓ Закрытая территория
- ✓ 0% рассрочка
- ✓ Охрана

Описание

Комплекс располагается в районе Раваи — тихом и романтичном месте на острове Пхукет.

Поселок изолирован от внешнего мира, но стратегически расположен в нескольких минутах езды от пляжей Най Харн и Ката, а также окружен каучуковыми плантациями и пальмами.

С 2002 года данный застройщик зарекомендовал себя как один из самых успешных на Пхукете, спроектировав и завершив более 40 вилл под своим брендом с широким выбором стилей и площадей.

Детали объекта:

- Спальни: 3
- Ванные: 3
- Жилая площадь: 225 м²
- Площадь участка: 352 - 385 м²
- Площадь бассейна: 10 м²
- До моря: 6 км
- **Доход:** Комплекс предлагает своим клиентам возможность получения гарантированного дохода в течение следующих 30 лет
- **Рассрочка:** Рассрочка платежей на период строительства

В комплексе: комплекс состоящий всего из 11 вилл каждая по 3 спальни, где представлены элегантно оформленные виллы с частными бассейнами, окруженные живописной природой и зеленью.

На вилле: виллы мастерски спроектированы, богато меблированы и имеют безупречную отделку, в которой сочетаются современный и тропический стиль.

На виллах использованы: дизайнерская керамическая плитка и керамогранит высшего качества, а также другие импортные материалы. На всех виллах имеется роскошная кухня бренда ARMONY ITALY, компании, которая известна как один из лучших итальянских производителей, создающих уникальный, минималистичный дизайн кухонь.

Также девелопер предлагает индивидуальные мебельные решения, ищет мебель и аксессуары во многих магазинах под ваш запрос и подготавливает мебельный пакет специально для вас и ваших потребностей.

Предлагаемые мебельные пакеты включают в себя услуги по проектированию без каких-либо дополнительных затрат, а транспортировка и сборка включены в стоимость пакета.

Особенность: Проект основан на идее обеспечения прямого контакта с природой, что позволяет ее жителям уйти от напряженной городской жизни.

Если вы хотите большей гибкости в использовании своей собственности, вы все равно можете сдавать в аренду свою виллу, когда вы ей не пользуетесь.

В стоимость включено: отделка, сантехника, встроенная кухня, встроенные шкафы, кондиционеры.

В стоимость не включено: пакет мебели.

Расположение:

- Аэропорт 90 минут
- Патонг 30 минут
- Торговый центр 30 минут
- Супермаркет 5 минут
- Рестораны 5 минут

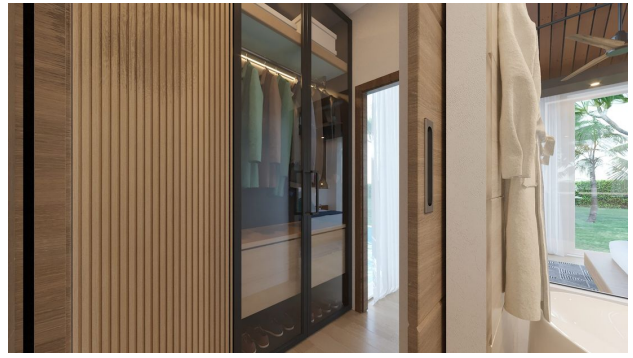
- Госпиталь 15 минут
- Гольф-клуб 40 минут
- Яхт-клуб 50 минут

Сдача: сентябрь 2025 года.

Информация обновлена: 11.04.2024 г.

Фотогалерея







Отсканируйте QR-код, чтобы открыть исходную страницу