

Новые квартиры от инвестора в жилом комплексе в центре Алании (32100)



125 000 €

🏠 Площадь **50 м²**

🏠 Комнат **1 спальня**

🪑 Мебель **Частично**

🌊 До моря: **520 м**

📍 Локация: **Турция, Алания, Алания центр**

✈ До аэропорта: **40 км**

 До центра
города:

1 км

Свойства

- ✓ Балкон/Терраса
- ✓ Бассейн
- ✓ Закрытая территория
- ✓ Открытая парковка
- ✓ Охрана
- ✓ Лифт
- ✓ Детская площадка
- ✓ Электрогенератор

Описание

В престижном комплексе доступны **две уютные квартиры типа 1+1**, расположенные на третьем этаже и каждая обладающие площадью 50 м2 метров каждая.

Эти апартаменты – идеальное сочетание функциональности и комфорта, приглашая вас насладиться прекрасным побережьем и живописным видом на море.

Квартиры от инвестора в небольшом уютном комплексе в центре Алании, **всего 520 метров до пляжа Клеопатры** (это примерно 8-9 минут ходьбы), с закрытой территорией и обширной инфраструктурой.

Расположение проекта позволит Вам быть в центре городской жизни, вся необходимая инфраструктура будет в шаговой доступности!

Описание квартиры:

- 1+1
- площадь 50 м2

- 3 этаж
- квартира D10 и D11

Для комфортного отдыха и проживания в комплексе предусмотрена внутренняя инфраструктура:

- большой открытый бассейн, детский бассейн
- СПА: сауна и паровая комната, комнаты отдыха
- тренажёрный зал
- детская игровая комната
- пинбол
- кафетерий
- барбекю, беседки для отдыха
- детская игровая площадка
- настольный теннис
- лифт
- открытая парковка
- интернет Wi-Fi
- видеонаблюдение 24/7

В квартире:

- Стальные двери, домофон с видеосистемой
- Подвесные потолки и точечное скрытое освещение
- Моющаяся краска на стенах, пол - керамическая плитка
- ПВХ окна и двери на балкон с двойным остеклением и шумоизоляцией
- Полностью укомплектованная ванная комната
- Кухонный гарнитур

Преимущество проекта – его расположение: район пляжа Клеопатра, в небольшой отдаленности от оживленных центральных улиц, но при этом рядом со всеми удобствами городской инфраструктуры. Эта часть города – очень спокойное и уютное место. Здесь достаточно тихо и комфортно для проживания, но в тоже время в пешей доступности от дома расположены многочисленные магазины, кафе и рестораны, есть медицинские учреждения, школы, базары, банки и многое другое для комфортной жизни.

Расположение:

- До исторического центра города, пристани и крепости: 2 км
- 800 метров до парка аттракционов Alanya funfair
- Магазины, супермаркеты, рынок в пешей доступности
- Школы рядом с домом

Торг уместен.

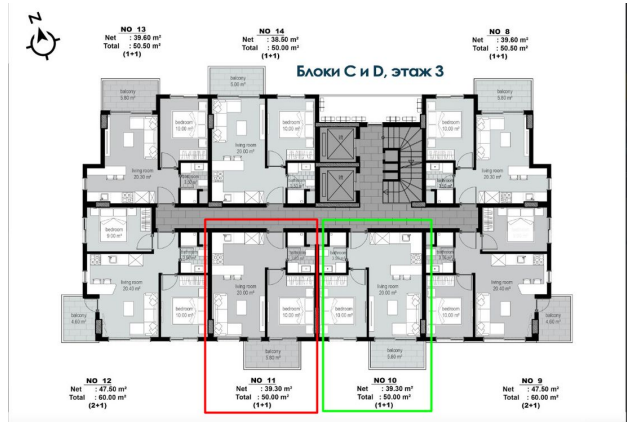
Дата окончания строительства: март 2024

Информация обновлена: 26.09.2024 г.

Фотогалерея







Отсканируйте QR-код, чтобы открыть исходную страницу