

Старт продаж! Апартаменты в живописном районе Искеле (011105)



103 730 € - 212 121 €

📏 Площадь 50 м² - 91 м²

Студия

🏠 Комнат

1 спальня

2 спальни

1+1 пентхаус

2+1 пентхаус

🪑 Мебель

Частично

🌊 До моря:

800 м

📍 Локация: **Северный Кипр, Искеле**

✈ До аэропорта: **км**

🏠 До центра
города: **км**

Свойства

- ✓ Вид на море
- ✓ Вид на горы
- ✓ Балкон/Терраса
- ✓ Бассейн
- ✓ Закрытая территория
- ✓ Открытая парковка
- ✓ 0% рассрочка
- ✓ Охрана
- ✓ Детская площадка

Описание

Старт продаж уникального жилого комплекса в живописном районе Искеле, Боаз, Северный Кипр, уже начался! Это отличная возможность для инвесторов и будущих жителей приобрести современное жилье в перспективном районе по минимальной цене.

Основные преимущества комплекса:

Разнообразие планировок:

- Студии площадью 50 м² с отличным видом на море и на горы
- Апартаменты с одной спальней площадью 65 м²
- Лофты с двумя спальнями (площадь 91 м²) с террасой

- Дуплексы и пентхаусы

До моря - 800 метров.

Развитая инфраструктура:

- Три бассейна, горки
- Фитнес-центр, СПА
- Теннисный корт
- Футбольная и Баскетбольная площадки
- Мини-гольф
- Амфитеатр
- Рестораны и кафе
- Супермаркет
- Детские площадки
- Парковые зоны
- Спортивные площадки под открытым небом
- Парковка

Условия покупки:

- **Первоначальный взнос:** 35% от стоимости квартиры
- **Оставшаяся сумма:** 65% может быть выплачена в рассрочку на 48 месяцев без процентов

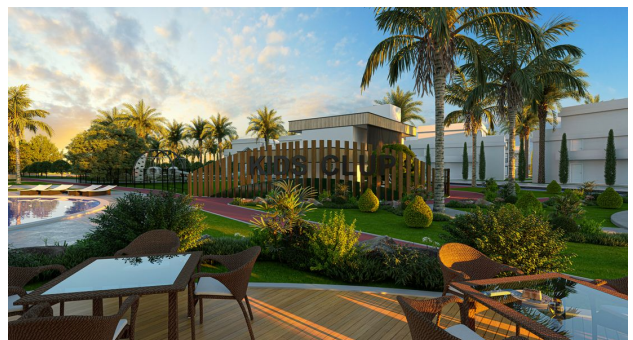
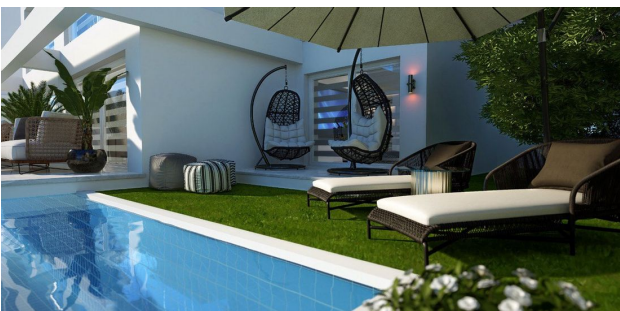
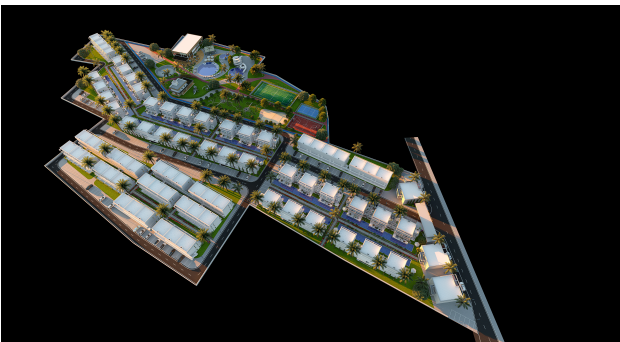
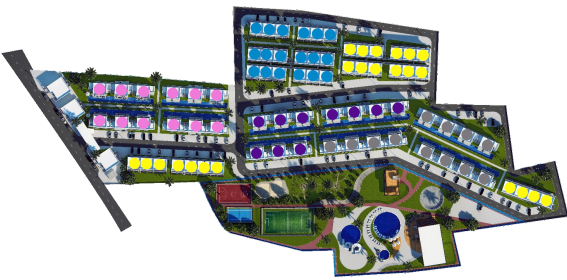
Полная готовность комплекса: июль 2027 года, 0% рассрочка **до июня 2028** года.

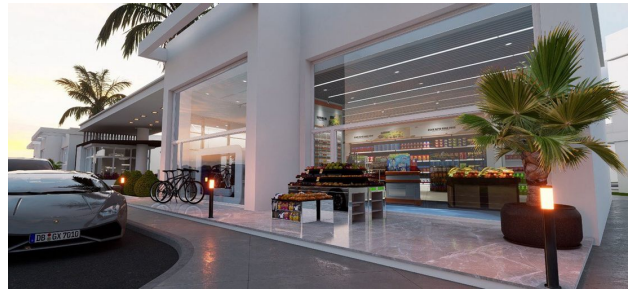
Не упустите шанс стать обладателем недвижимости в одном из самых привлекательных регионов Северного Кипра.

Спешите воспользоваться выгодными условиями покупки и обеспечьте себе и своей семье комфортное и современное жилье!

Информация обновлена: 27.03.2025 г.

Фотогалерея





1+2 (ALTERNATIVE TWO BEDROOM)

FIRST FLOOR



Gross size	78.7 m ²
Internal size	61.7 m ²
1. Kitchen & Living room	25 m ²
2. Bedroom	12.5 m ²
3. Bathroom	3.5 m ²
4. Corridor	4.7 m ²

LOFT FLOOR



5. Lift bedroom	32.5 m ²
6. Bathroom	3.5 m ²
7. Terrace	3.8 m ²

ONE BEDROOM

GROUND FLOOR

Gross size	62 m ²
Internal size	45.7 m ²
1. Terrace	11 m ²
2. Kitchen & Living room	25 m ²
3. Bedroom	12.5 m ²
4. Bathroom	3.5 m ²
5. Corridor	4.7 m ²



STUDIO

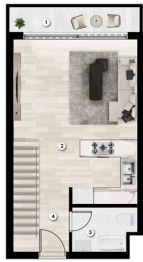
GROUND FLOOR

Gross size	50 m ²
Internal size	32 m ²
1. Terrace	10 m ²
2. Kitchen & Living room	25.1 m ²
3. Bathroom	3.2 m ²



STUDIO LOFT

FIRST FLOOR



Gross size	65 m ²
Internal size	46.6 m ²
1. Terrace	10.2 m ²
2. Kitchen & Living room	25.1 m ²
3. Bathroom	3.5 m ²
4. Corridor	4 m ²

LOFT FLOOR



5. Loft bedroom	11.6 m ²
6. Bathroom	3.5 m ²