


Квартира в новом жилом комплексе в районе Эль Расо, Гуардамар-дель-Сегура (023237)



344 900 €

-  **Площадь** 91 м²
-  **Комнат** 3 спальни
-  **Мебель** Частично
-  **До моря:** м
-  **Локация:** Испания, Аликанте
-  **До аэропорта:** км
-  **До центра города:** км

Свойства

- ✓ Балкон/Терраса
- ✓ Бассейн
- ✓ Закрытая территория
- ✓ Детская площадка

Описание

Квартира в новом жилом комплексе в районе Эль Расо, Гуардамар-дель-Сегура, Аликанте.

Основные характеристики:

- Спальни: 3
- Ванные комнаты: 2
- Залы: 1
- Кухня: Американская
- Полезная площадь: 74 м²
- Построенная территория: 91 м²
- Терраса: 59 м²
- Номер этажа: 4

Этот комплекс включает в себя 175 квартир с 3 спальнями и 2 ванными комнатами, все с **просторными террасами**, где можно наслаждаться прекрасной погодой и непревзойденными видами.

Жилой комплекс состоит из 139 квартир и 36 пентхаусов, каждый из которых оснащен тремя спальнями и двумя ванными комнатами. Пентхаусы дополнительно располагают собственным солярием и джакузи, создавая идеальные условия для отдыха и релаксации.

Инфраструктура:

- **Престижный район:** Эль Расо – один из самых привлекательных районов Гуардамар-дель-Сегура, сочетающий удобное расположение и развитую инфраструктуру.
- **Комфорт и удобство:** В комплексе предусмотрены все условия для комфортного проживания, включая современные системы освещения и кондиционирования.
- **Отличная погода:** Возможность наслаждаться солнечными днями и мягким климатом в любое время года.

Эта квартира является отличным выбором для тех, кто ищет современное жилье с высококачественной отделкой и удобным расположением.

Не упустите возможность стать владельцем этой прекрасной недвижимости в одном из лучших районов побережья!

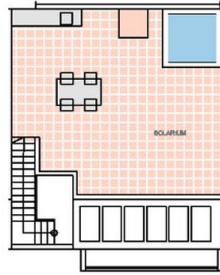
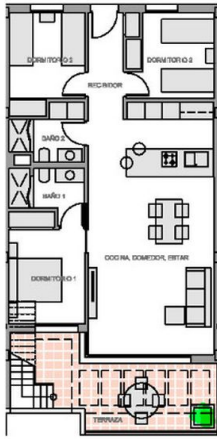
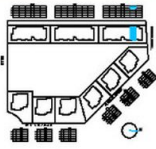
Информация обновлена: 31.05.2024 г.

Фотогалерея









SUP. ÚTIL INT.	m²	SUP. CONSTR. TERASA	m²
COCINA-COMEDOR-ESTAR	35,97	(incluye zonas comunes)	91,64
RECIBIDOR	4,76		
DORMITORIO 1	10,00		
DORMITORIO 2	9,23		
DORMITORIO 3	6,14		
BAÑO 1	2,08		
BAÑO 2-LAVADERO	4,15		
SUP. ÚTIL EXT.	m²		
TERRAZA	17,32		
SOLARUM	42,09		

Plano según la posición proyectada de proyecto

