








Современная квартира в центре Alicante (028237)



305 000 €

-  Площадь **112 м²**
-  Комнат **2 спальни**
-  Мебель **Частично**
-  До моря: **м**
-  Локация: **Испания, Аликанте**
-  До аэропорта: **км**
-  До центра города: **км**

Свойства

- ✓ Вид на город
- ✓ Балкон/Терраса
- ✓ Бассейн
- ✓ Закрытая территория
- ✓ Лифт

Описание

Современная квартира, расположенная в центре Alicante (Alacant), предлагает комфортное и удобное жилье в новом 61-квартирном доме с гаражами и кладовыми.

Дом окружен садовыми зонами и зонами отдыха, предназначенными для всех жителей комплекса, обеспечивая отличные условия для жизни и отдыха.

Квартира находится на 4 этаже и включает в себя:

- **2 спальни**
- **2 ванные комнаты**
- **гостиную**
- **американскую кухню**

Полезная площадь квартиры составляет 93 м², а общая построенная площадь — 112 м². Также имеется просторная терраса площадью 46 м² с прекрасными видами на город, что позволяет наслаждаться привилегированным климатом региона.

Комплекс предлагает множество удобств для его жителей:

- **Бассейны для взрослых и детей**
- **Зеленые зоны и зоны отдыха**

Здание спроектировано с учётом новейших технологий и инноваций, особое внимание уделено максимальному уважению к окружающей среде.

Благодаря усовершенствованной **системе энергоэффективности класса А+**, жильё обеспечивает высокую экономичность и экологичность.

Свет и климат города становятся дополнительными преимуществами, создавая уютную и приятную атмосферу в каждой квартире.

Описание квартиры:

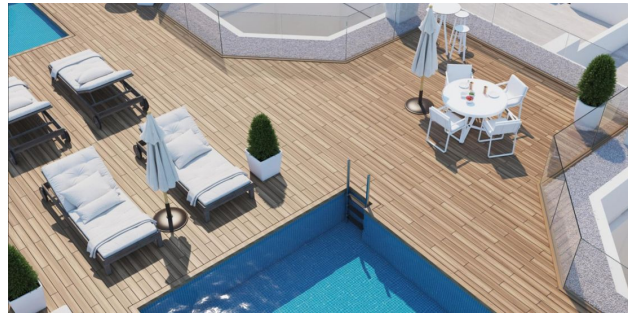
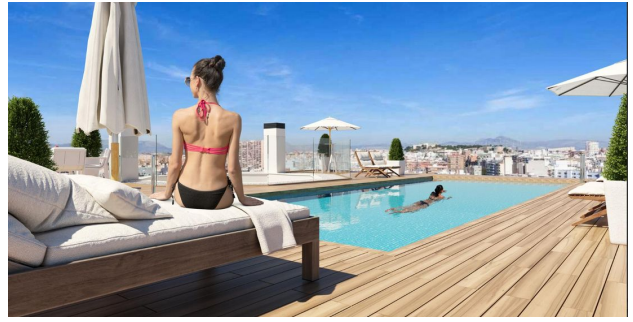
- **Тип недвижимости:** Квартира
- **Спальни:** 2
- **Ванные комнаты:** 2
- **Гостиные:** 1
- **Кухня:** Американская
- **Полезная площадь:** 93 м²
- **Построенная площадь:** 112 м²
- **Терраса:** 46 м²
- **Номер этажа:** 4

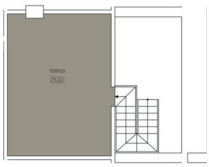
Сдача: июнь 2025 года

Информация обновлена: 02.06.2024 г.

Фотогалерея







Vivienda ÁTICO C

Superficie	
Vivienda	84,20m ²
Terrazas (100%)	46,18m ²
Zonas comunes	3,69m ²
Total	134,07m²
Superficie computable	135,97m ²

Superficie en DM (comunes) calculada en base a los planos

