

Современный пентхаус La Mata (052237)



970 000 €

 Площадь	190 м ²
 Комнат	3 спальни
 Мебель	Частично
 До моря:	м
 Локация:	Испания, Коста-Бланка
 До аэропорта:	км
 До центра города:	км

Свойства

- ✓ Вид на море
- ✓ Балкон/Терраса
- ✓ Бассейн
- ✓ Закрытая территория

Описание

Проект состоит из 14 квартир, все с **большими террасами**, двух коммерческих помещений на первом этаже и **11 подземных парковочных мест**.

Комплекс также включает в себя большую общую террасу на крыше с джакузи и видом на естественное соленое озеро с видом на запад.

Десять квартир имеют прямой вид на деревенскую площадь, пляж и море. Эти апартаменты типов А и Б.

Пентхаусы типов А и В имеют **три спальни и две ванные комнаты**, а также прямой доступ к собственной террасе на крыше площадью 80 м² с панорамным видом.

Четыре квартиры типа С, выходящие на запад, в сторону естественного соленого озера, имеют две спальни и одну или две ванные комнаты.

- **Тип недвижимости:** Пентхаус
- **Расположение:** Ла Мата
- **Спальни:** 3
- **Ванные комнаты:** 2
- **Вид:** На море
- **Кухня:** Меблированная
- **Полезная площадь:** 91 м²
- **Застроенная площадь:** 190 м²

Этот пентхаус в Ла Мата – идеальное место для тех, кто ищет комфорт, современный стиль и потрясающие виды.

Сдача 2025 г.

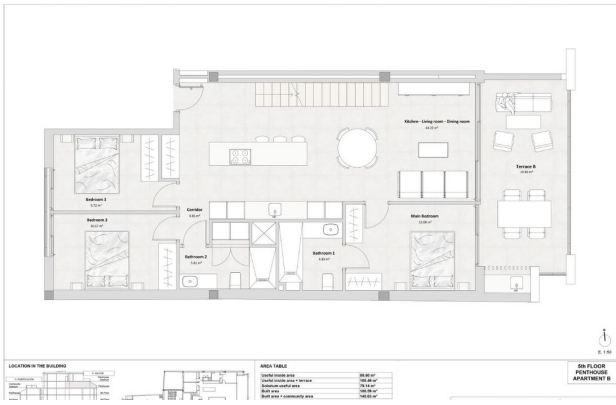
Большие террасы и прямой доступ к крыше делают его уникальным предложением на рынке.

Информация обновлена: 28.06.2024 г.

Фотогалерея







LOCATION IN THE BUILDING

Apartment A	Apartment B	Apartment C	Apartment D	Apartment E	Apartment F	Apartment G	Apartment H	Apartment I	Apartment J	Apartment K	Apartment L	Apartment M	Apartment N	Apartment O	Apartment P	Apartment Q	Apartment R	Apartment S	Apartment T	Apartment U	Apartment V	Apartment W	Apartment X	Apartment Y	Apartment Z
-------------	-------------	-------------	-------------	-------------	-------------	-------------	-------------	-------------	-------------	-------------	-------------	-------------	-------------	-------------	-------------	-------------	-------------	-------------	-------------	-------------	-------------	-------------	-------------	-------------	-------------

AREA TABLE

Overall area	1,200 sq. ft.
Living room area	120 sq. ft.
Dining room area	100 sq. ft.
Kitchen area	80 sq. ft.
Bedroom 1 area	110 sq. ft.
Bedroom 2 area	100 sq. ft.
Bedroom 3 area	100 sq. ft.
Bathroom area	60 sq. ft.
Terrace area	80 sq. ft.
Balcony area	40 sq. ft.
Staircase area	20 sq. ft.
Storage area	10 sq. ft.
Entry area	10 sq. ft.

APARTMENT B