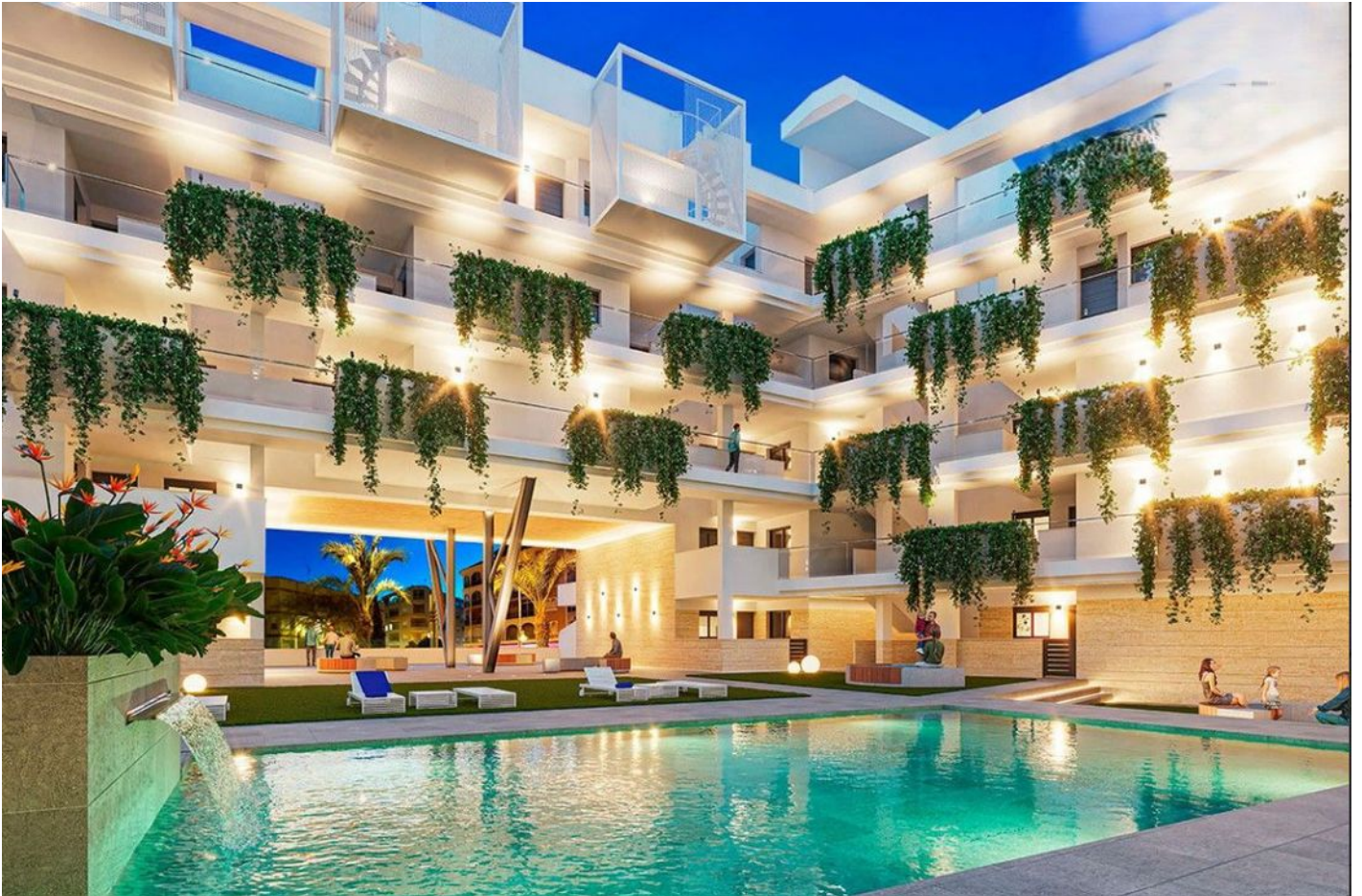







Квартира в новом жилом комплексе в Торревьехе (055237)



265 000 €

-  Площадь **80 м²**
-  Комнат **2 спальни**
-  Мебель **Частично**
-  До моря: **300 м**
-  Локация: **Испания, Торревьеха**

 До аэропорта: **км**

 До центра
города: **км**

Свойства

- ✓ Балкон/Терраса
- ✓ Бассейн
- ✓ Закрытая территория
- ✓ Лифт

Описание

Эксклюзивный жилой комплекс, расположенный на главном проспекте Абанерас **в Торревьехе**, с привилегированным местоположением в 300 метрах от лучших пляжей и рядом со всеми удобствами: ресторанами, кафе, супермаркетами и культурным центром.

Всего в 8 минутах ходьбы от автобусной станции и центра Торревьехи, этот комплекс предлагает уникальное и непревзойденное местоположение, которое делает его одним из лучших **мест для жизни или инвестиций** с перспективой на будущее.

Сегодня это один из главных проспектов, соединяющих городской центр Торревьехи с пляжами, и вскоре он станет пешеходным проспектом, где вы сможете прогуливаться вдоль всего побережья, вдыхая свежий воздух и слушая шум морских волн.

Благодаря всем этим преимуществам жилой комплекс является идеальным местом для круглогодичного проживания, наслаждаясь спокойствием пляжей и всеми удобствами, предлагаемыми городом.

Жилой комплекс состоит из 56 квартир с 1, 2 и 3 спальнями и 2 ванными комнатами, а также предлагает широкий спектр вариантов: дуплексы, пентхаусы с солярием, большие террасы с потрясающим панорамным видом на море или собственные террасы на

первых этажах с прямым доступом к общим зонам.

Все дома имеют двойную ориентацию, что гарантирует перекрестную вентиляцию для проникновения естественного воздуха, а также ориентацию на восток и юг, что обеспечивает солнечный свет во всех домах.

Тип недвижимости: Квартира

Расположение: Торревьеха

Спальни: 2

Ванные комнаты: 2

Вид: На улицу

Кухня: Американская

Застроенная площадь: 80 м²

Терраса: 13 м²

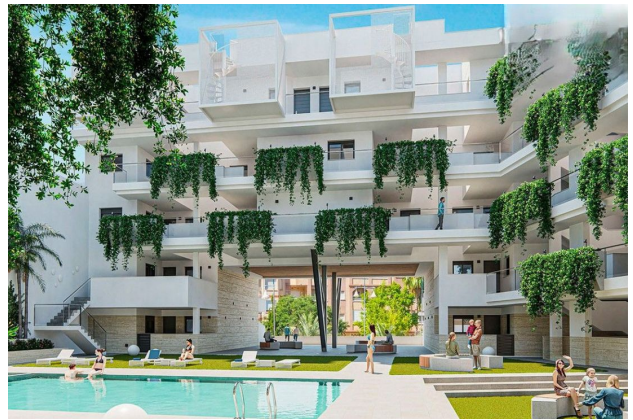
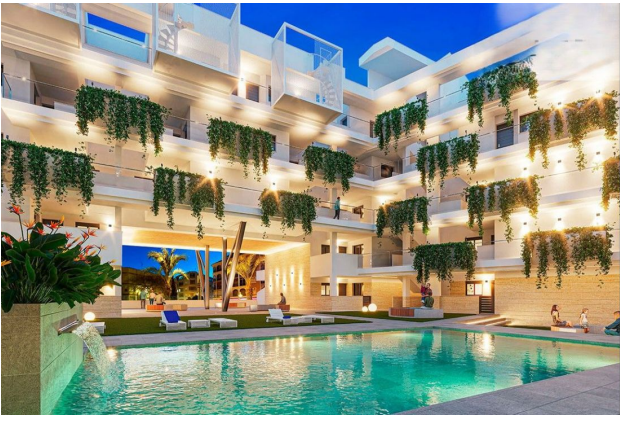
Номер этажа: 1

Год постройки: 2025

Этот жилой комплекс в Торревьехе идеально подходит для круглогодичного проживания, наслаждаясь всеми удобствами и красотами, предлагаемыми этим уникальным городом.

Информация обновлена: 28.06.2024 г.

Фотогалерея





SP-1

SUPERFICIES ÚTILES	
Distribuidor	4,40 m ²
Dormitorio 1	14,10 m ²
Dormitorio 2	10,20 m ²
Baño 1	3,65 m ²
Baño 2	3,65 m ²
Vestíbulo	1,60 m ²
Cocina	8,75 m ²
Salón comedor	21,10 m ²
Terraza acceso	9,75 m ²
Terraza calle	4,00 m ²
TOTAL	82,10 m²

SUPERFICIE CONSTRUIDA	
Vivienda	80,98 m ²
Terrazas	13,75 m ²
TOTAL	94,73 m²

PI-1

VIVIENDA: 08

ALTISSA, IBC





Отсканируйте QR-код, чтобы открыть исходную страницу