

Квартира в современном комплексе в Бенидорме (065237)



570 000 €

🏠 Площадь 51 м²

 Комнат	1 спальня
 Мебель	Частично
 До моря:	100 м
 Локация:	Испания, Бенидорм
 До аэропорта:	км
 До центра города:	км

Свойства

- ✓ Вид на море
- ✓ Балкон/Терраса
- ✓ Бассейн
- ✓ Закрытая территория
- ✓ Охрана
- ✓ Первая линия моря
- ✓ Лифт
- ✓ Детская площадка

Описание

Комплекс будет состоять из небоскреба в форме двух парусов, соединенных мачтой, высотой более 44 этажей (158 метров). Здание будет включать более 200 квартир и эксклюзивный отель. Дизайн направлен на энергоэффективность и экологическую чистоту, с основой проекта, основанной на принципах устойчивого развития.

Комплекс расположен **на первой линии пляжа Поньенте**, что обеспечивает жителям и гостям великолепные виды на море и удобный доступ к пляжной зоне. Ландшафт вокруг здания будет дополнен средиземноморскими дюнами, гармонирующими с природой

пляжа Поньенте, создавая уникальную и уютную атмосферу.

В комплексе будет предоставлен широкий спектр удобств и услуг для комфортной и современной жизни:

- **Расположение:** Бенидорм
- **Этаж:** 13
- **Полезная площадь:** 41 м²
- **Застроенная площадь:** 51 м²
- **Терраса:** 11 м²
- **Спальни:** 1
- **Ванные комнаты:** 1
- **Меблированная кухня**

Виды:

- **Вид:** на море
- **Расстояние до моря:** 100 м

Зона отдыха и развлечений:

- Сауна и спа
- Вестибюль
- Социальный клуб и ресторан
- Зрительный зал
- Пляжный клуб с тремя различными зонами (травяная, песчаная и деревянная) и прямым доступом к пляжу
- Тренажерный зал
- Зона для йоги и пилатеса
- Два бассейна: один площадью 1000 м² исключительно для владельцев и открытый бассейн площадью 1500 м² в пляжном клубе
- Коворкинг
- Корт для тенниса и падел-тенниса
- Сады
- Новый ландшафт с дюнами в средиземноморском стиле
- Естественная экосистема, обеспеченная садами и энергоэффективностью

Удобства для автомобилей:

- Парковочные места с электрической зарядкой (примерно на 180 автомобилей)
- Большие складские помещения

Год постройки: 2025

Информация обновлена: 04.07.2024 г.

Фотогалерея

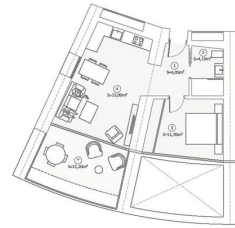






Tipología: 1 Dormitorio

SUPERFICIE (M ²)	ESTR. M ²	CONSTRUC. M ²
INTERNA EMPLÉE	4	43
ÁREAS	47	9
INDICACIONES	10,2	14,2
SUPERFICIE COMUNITARIA	22	30,8
TOTAL VIVIENDA	418	97
TERRAZAS	7,2	14,2
PROPÓSITO COMUNAL Y COMUNES	16,4	
TOTAL	518	94,7



Nota: Este plan de urbanización es un documento de carácter informativo y no debe ser utilizado para fines de construcción o para la obtención de licencias de obra. El presente plan de urbanización es un documento de carácter informativo y no debe ser utilizado para fines de construcción o para la obtención de licencias de obra.



Отсканируйте QR-код, чтобы открыть исходную страницу