

Квартира с видом на море в Бенидорме (066237)



980 000 €

🏠 Площадь 79 м²

 Комнат	2 спальни
 Мебель	Частично
 До моря:	100 м
 Локация:	Испания, Бенидорм
 До аэропорта:	км
 До центра города:	км

Свойства

- ✓ Вид на море
- ✓ Балкон/Терраса
- ✓ Бассейн
- ✓ Закрытая территория
- ✓ Охрана
- ✓ Лифт
- ✓ Детская площадка

Описание

Небоскреб в форме двух парусов, соединенных мачтой, который, будет возвышаться над морем в Бенидорме.

Соседнее здание высотой более 44 этажей, высотой 158 метров, более 200 квартир и эксклюзивным отелем, расположенное на последнем участке земли, с которого открывается **прямой вид на пляж Пониенте в Бенидорме.**

Комплекс расположен на участке на первой линии пляжа Поньенте.

В дизайне здания будет новый ландшафт: вокруг него будут воссозданы дюны в средиземноморском стиле, которые будут вести диалог с ландшафтом пляжа Пониенте.

Жители могут наслаждаться пресной водой **в 2 бассейнах** (один площадью 1000 м² исключительно для владельцев, а другой на открытом воздухе, в пляжном клубе, площадью около 1500 м²).

Но не только это: жители будут жить в естественной экосистеме, которую обеспечат их сады и энергоэффективность.

В здании будет **сауна, спа, вестибюль, тренажерный зал, зона для йоги и пилатеса, коворкинг, сады, небесные сады, корт для тенниса и падел-тенниса, социальный клуб, ресторан, большие складские помещения и парковочные места** с электрической зарядкой примерно на 180 автомобилей. .

В комплексе будет зрительный зал и пляжный клуб с тремя различными участками с травой, песком и деревом и с прямым доступом к пляжу, где вы сможете наслаждаться закатным светом и средиземноморским образом жизни.

- **Тип:** Квартира
- **Спальни:** 2
- **Ванные комнаты:** 2
- **Вид:** на море
- Меблированная кухня
- **Полезная площадь:** 64 м²
- **Застроенная площадь:** 79 м²
- **Терраса:** 22 м²
- **Номер этажа:** 20

До моря 100 м.

Год постройки: 2025 г.

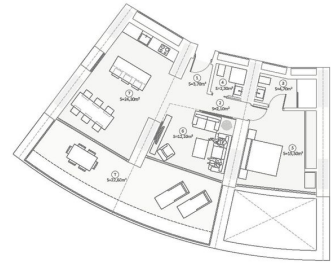
Информация обновлена: 04.07.2024 г.

Фотогалерея



Tipología: 2 Dormitorios
TIPO SUITE SALÓN

SUPERFICIE (M ²)	DETAJADO (M ²)	CONSTRUIDO (M ²)
ÁREA DE	57	53
ÁREA DE	13	14
ÁREA DE	47	57
ÁREA DE	13	13
ÁREA DE	160	160
ÁREA DE	151	143
CONSTRUCCIÓN	261	261
ÁREA DE	243	261
ÁREA DE	224	224
ÁREA DE	261	261
ÁREA DE	912	912



Reservados todos los derechos. No se permite la explotación económica ni la transformación de esta obra. Queda permitida la impresión en su totalidad. Reservados todos los derechos. No se permite la explotación económica ni la transformación de esta obra. Queda permitida la impresión en su totalidad.