

Квартира с видом на море в Бенидорме (066237)



980 000 €

🏠 Площадь 79 м²

 Комнат	2 спальни
 Мебель	Частично
 До моря:	100 м
 Локация:	Испания, Бенидорм
 До аэропорта:	км
 До центра города:	км

Свойства

- ✓ Вид на море
- ✓ Балкон/Терраса
- ✓ Бассейн
- ✓ Закрытая территория
- ✓ Охрана
- ✓ Лифт
- ✓ Детская площадка

Описание

Небоскреб в форме двух парусов, соединенных мачтой, который, будет возвышаться над морем в Бенидорме.

Соседнее здание высотой более 44 этажей, высотой 158 метров, более 200 квартир и эксклюзивным отелем, расположенное на последнем участке земли, с которого открывается **прямой вид на пляж Пониенте в Бенидорме.**

Комплекс расположен на участке на первой линии пляжа Поньенте.

В дизайне здания будет новый ландшафт: вокруг него будут воссозданы дюны в средиземноморском стиле, которые будут вести диалог с ландшафтом пляжа Пониенте.

Жители могут наслаждаться пресной водой **в 2 бассейнах** (один площадью 1000 м² исключительно для владельцев, а другой на открытом воздухе, в пляжном клубе, площадью около 1500 м²).

Но не только это: жители будут жить в естественной экосистеме, которую обеспечат их сады и энергоэффективность.

В здании будет **сауна, спа, вестибюль, тренажерный зал, зона для йоги и пилатеса, коворкинг, сады, небесные сады, корт для тенниса и падел-тенниса, социальный клуб, ресторан, большие складские помещения и парковочные места** с электрической зарядкой примерно на 180 автомобилей. .

В комплексе будет зрительный зал и пляжный клуб с тремя различными участками с травой, песком и деревом и с прямым доступом к пляжу, где вы сможете наслаждаться закатным светом и средиземноморским образом жизни.

- **Тип:** Квартира
- **Спальни:** 2
- **Ванные комнаты:** 2
- **Вид:** на море
- Меблированная кухня
- **Полезная площадь:** 64 м²
- **Застроенная площадь:** 79 м²
- **Терраса:** 22 м²
- **Номер этажа:** 20

До моря 100 м.

Год постройки: 2025 г.

Информация обновлена: 04.07.2024 г.

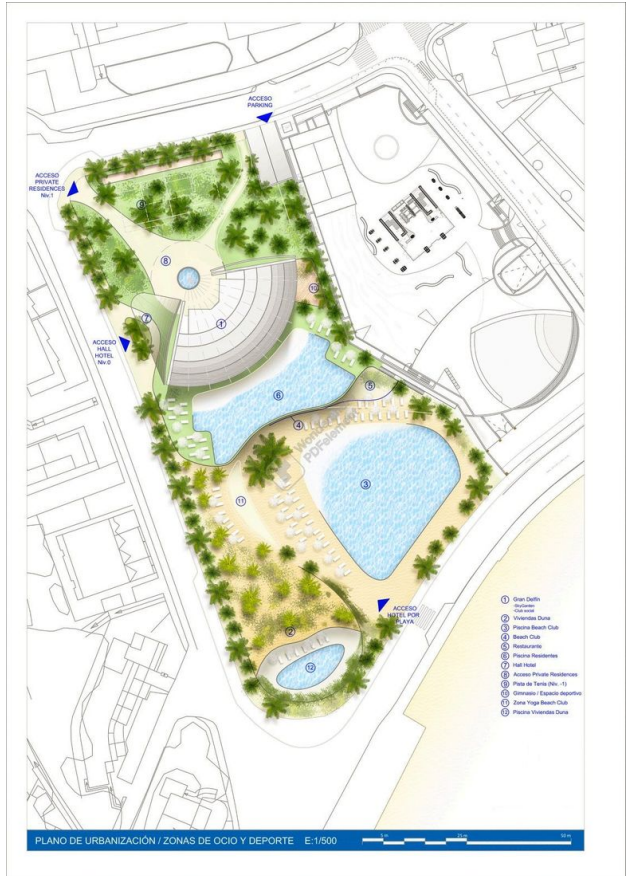
Фотогалерея



Se permite la reproducción total o parcial de esta información con fines de investigación, académica o de planeación urbana, siempre y cuando se acredite la fuente de donde se obtuvo el material. No se permite la explotación económica ni la transformación de esta información. Queda permitida la impresión en su totalidad o parcialmente. No se permite la explotación económica ni la transformación de esta información. Queda permitida la impresión en su totalidad o parcialmente.

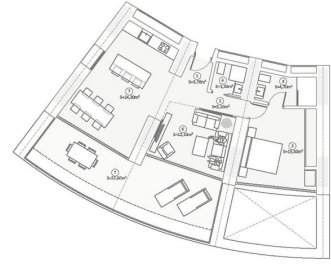


Se permite la reproducción total o parcial de esta información con fines de investigación, académica o de planeación urbana, siempre y cuando se acredite la fuente de donde se obtuvo el material. No se permite la explotación económica ni la transformación de esta información. Queda permitida la impresión en su totalidad o parcialmente.



Tipología: 2 Dormitorios
TIPO SUITE SALÓN

SUPERFICIE (M ²)	DETAJADO (M ²)	ENCUENTRO (M ²)
ÁREA ÚTIL	57	65
ÁREA DE CONSTRUCCIÓN	57	65
ÁREA DE PAVIMENTO	47	57
ÁREA DE PLANTA	33	37
ÁREA DE PASADIZOS	14	14
SALA	151	165
COMEDOR/COCINA	363	383
BAÑO DUEÑO	249	263
TERAZA	224	234
PROFESIONAL Y COMERCIOS	363	383
DETAJADO ÚTIL	919	983



Отсканируйте QR-код, чтобы открыть исходную страницу