





Роскошная вилла в урбанизации Сьерра-Кортина, в горах Финестрат (074237)



540 000 €

-  Площадь **122 м²**
-  Комнат **3 спальни**
-  Мебель **Частично**
-  До моря: **м**

📍 Локация: Испания, Аликанте

✈ До аэропорта: км

🏠 До центра города: км

Свойства

- ✓ Балкон/Терраса
- ✓ Бассейн
- ✓ Закрытая территория

Описание

Роскошная вилла в урбанизации Сьерра-Кортина, расположенной в горах Финестрат.

Основные характеристики:

- **Тип недвижимости:** Шале/Вилла
- **Спальни:** 3 (с возможностью добавления дополнительного люкса для получения 4-й спальни)
- **Ванные комнаты:** 3
- **Размер участка:** 390 м²
- **Построенная территория:** 122 м²
- **Терраса:** 191 м²
- **Год постройки:** 2025

Описание пространства:

- **Гостиная и кухня:** Просторная гостиная, совмещенная с кухней, создает функциональное пространство площадью около 40 м²
- **Мансарда с террасой-солярием:** Большая терраса с зоной отдыха и барбекю, а также возможностью создания дополнительного люкса или студии
- **Частный сад:** Роскошный пейзажный бассейн, окруженный ухоженным садом

- **Частный гараж:** Удобный и безопасный для парковки

Дополнительные удобства:

- **Искусственная вентиляция:** Обеспечивает комфортную атмосферу внутри дома
- **Открытая и оборудованная кухня:** Современная кухня, готовая к использованию
- **Большие террасы с солярием:** Отличные виды на море и горизонт Бенидорма

Вилла находится в Финестрате, рядом с двумя полями для гольфа, тематическими парками, большим торговым центром и всего в нескольких минутах от пляжей.

Это идеальное место для тех, кто ценит уединение и комфорт, наслаждаясь при этом всеми преимуществами современной инфраструктуры.

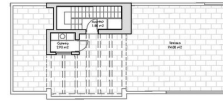
Информация обновлена: 09.07.2024 г.

Фотогалерея

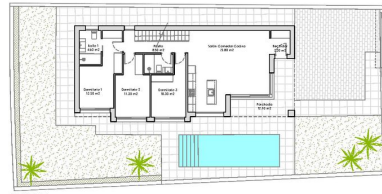








PLANTA PRIMERA



PLANTA SALA



Vivienda 11

Resumen superficies

Superficie del vivienda	86,40 m ²
Puerta de garaje	16,80 m ²
Puerta de terraza	3,80 m ²
Superficie del terrazo	107,40 m ²
Puerta de garaje	13,40 m ²
Puerta de terraza	14,30 m ²
Superficie parcela	438,00 m ²







Отсканируйте QR-код, чтобы открыть исходную страницу