

# Роскошные апартаменты с видом на море напротив пляжа Кальпе (075237)



499 000 €

 Площадь	<b>140 м²</b>
 Комнат	<b>3 спальни</b>
 Мебель	<b>Частично</b>
 До моря:	<b>300 м</b>
 Локация:	<b>Испания, Кальпе</b>
 До аэропорта:	<b>км</b>
 До центра города:	<b>км</b>

## Свойства

- ✓ Вид на море
- ✓ Балкон/Терраса
- ✓ Бассейн
- ✓ Закрытая территория
- ✓ Вторая линия моря
- ✓ Охрана
- ✓ Лифт
- ✓ Детская площадка

## Описание

Современный роскошный жилой комплекс в одном из самых желанных районов Кальпе.

Комплекс идеально расположен на второй линии моря и пляжа Ареналь, всего в нескольких минутах ходьбы от порта и центра города.

Из здания открывается потрясающий вид на море в сторону знаменитого Пеньон-де-Ифач, а в противоположном направлении — очаровательный панорамный вид на соляные лагуны, населенные фламинго.

### **Основные характеристики:**

- **Тип недвижимости:** Пентхаус
- **Спальни:** 3
- **Ванные комнаты:** 2
- **Гостиные:** 1
- **Кухня:** Американская
- **Полезная площадь:** 104 м<sup>2</sup>
- **Построенная территория:** 140 м<sup>2</sup>
- **Терраса:** 36 м<sup>2</sup>
- **Номер этажа:** 15
- **Год постройки:** 2025

### **Преимущества комплекса:**

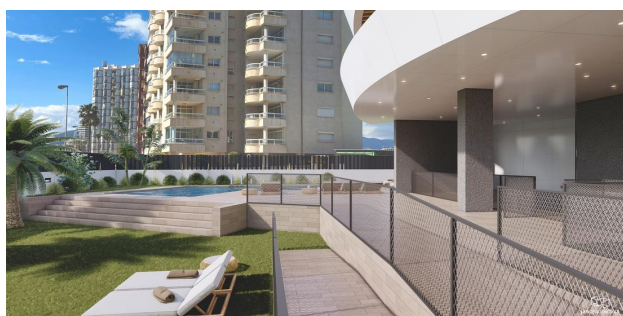
- **Всего 16 этажей и 17 квартир**
- **Двухуровневый пентхаус:** С собственной зоной отдыха на крыше
- **Общий бассейн:** Отличное место для отдыха и купания
- **Автостоянка и кладовые:** На подземном этаже можно купить парковочные места и кладовые
- **Лифт:** Удобный доступ ко всем этажам

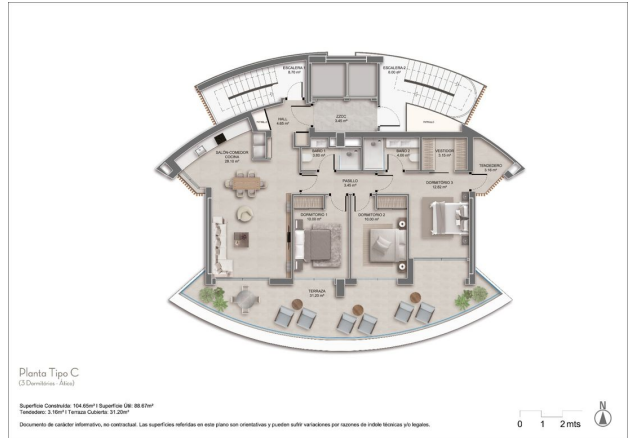
Комплекс находится в шаговой доступности от всех удобств и услуг, включая несколько международных супермаркетов. Легкий доступ к дороге N-332, соединяющей побережье, позволяет наслаждаться спокойным и комфортным образом жизни, не полагаясь на автомобиль.

Этот современный жилой комплекс в Кальпе идеально подходит для тех, кто ценит роскошь, комфорт и великолепные виды, наслаждаясь всеми преимуществами курортной жизни.

**Информация обновлена: 09.07.2024 г.**

# Фотогалерея





Planta Tipo C

(0 Dimensiones: 30x40)

Superficie Construida: 106,40m<sup>2</sup> Superficie Útil: 88,67m<sup>2</sup>

Terrazas: 2,10m<sup>2</sup> Forjado Cubierta: 21,20m<sup>2</sup>

Documento de carácter informativo, no contractual. Las superficies referidas en este plano son orientativas y pueden sufrir variaciones por razones de índole técnica y/o legal.

